



ଗ୍ରାମ ପଞ୍ଚାୟତ ବିପର୍ଯ୍ୟୟ ପରିଚାଳନା ଯୋଜନା ୨୦୨୩-୨୦୨୪



ଗ୍ରାମ ପଞ୍ଚାୟତ ନାମ : ଚେମରା

ବ୍ଲକ ନାମ : କୋଶାଗୁମୁଡ଼ା

ଜିଲ୍ଲା : ନବରଙ୍ଗପୁର

ପ୍ରସ୍ତୁତି : ଚେମରା ଗ୍ରାମ ପଞ୍ଚାୟତ ବୃନ୍ଦ

ସହଯୋଗ: ଜିଲ୍ଲା ବିପର୍ଯ୍ୟୟ ପରିଚାଳନା କର୍ତ୍ତୃପକ୍ଷ, ନବରଙ୍ଗପୁର ,

ବୈଷୟିକ ପ୍ରସ୍ତୁତି: ବିକାଶ, ଭୁବନେଶ୍ୱର

ବିଷୟ ସୂଚୀ

କ୍ର.ନଂ	ଅଧ୍ୟାୟ	ପୃଷ୍ଠା ନଂ.
୧	ଗ୍ରାମ ପଞ୍ଚାୟତର ବିବରଣୀ	୦୭-୧୨
୨	ବିପଦ ଏବଂ ଦୁର୍ବଳତା ର ବିବରଣୀ	୧୩-୧୮
୩	ସମ୍ବଳର ପରିଗଣନା	୧୯-୨୩
୪	ପ୍ରସ୍ତୁତିର ପରିମାପ	୨୪-୨୬
୫	ବିପର୍ଯ୍ୟୟ ମୁକାବିଲା ଯୋଜନା	୨୭-୩୦
୬	ପୁନର୍ବାସ ଏବଂ ପୁନର୍ନିର୍ମାଣ	୩୧
୭	ପ୍ରଶମନ ଯୋଜନା	୩୨-୩୪
୮	ସଂଲଗ୍ନ	୩୫-୩୮

ଉପକ୍ରମ

ମଣିଷ ବିଭିନ୍ନ ସମୟରେ ଭିନ୍ନ ଭିନ୍ନ ପ୍ରାକୃତିକ ବିପର୍ଯ୍ୟୟର ସମ୍ମୁଖୀନ ହୋଇଥାଏ । ଏହାଛଡା, ଆଧୁନିକ ବିକାଶ ପ୍ରକ୍ରିୟାରେ ଶିଳ୍ପ ତଥା ପରିବହନ କ୍ଷେତ୍ରରେ ନିୟମିତ ଦୁର୍ଘଟଣା ଓ ବିପତ୍ତିର ସାମ୍ନା କରିବାକୁ ପଡିଥାଏ । ବର୍ତ୍ତମାନ ଘଟୁଥିବା ଜଳବାୟୁ ପରିବର୍ତ୍ତନ ପ୍ରଭାବ ଯୋଗୁଁ ସମୟକ୍ରମେ ପ୍ରାକୃତିକ ତଥା ମନୁଷ୍ୟକୃତ ବିପତ୍ତି ଗୁଡିକ ମଣିଷର ଜୀବନ ତଥା ଜୀବିକା ପ୍ରତି ଗୁରୁତର ବିପଦ ସୃଷ୍ଟି କରିଚାଲିଛି । ଏହା ଫଳରେ ଧନ ଜୀବନ ହାନି ହେବା ସଙ୍ଗେ ସଙ୍ଗେ ବିକାଶ ମୂଳକ କାର୍ଯ୍ୟମାନ ବାଧାପ୍ରାପ୍ତ ହେଉଛି । ବିପର୍ଯ୍ୟୟ ପରବର୍ତ୍ତୀ ସମୟରେ ଦୁର୍ଗତ ମାନଙ୍କର ସହାୟତା ତଥା ସେମାନଙ୍କର ପୁନଃବସତି କାର୍ଯ୍ୟକ୍ରମ ଉପରେ ଆମେ ଅଧିକ ଗୁରୁତ୍ୱ ଦେଇଥାଉ । ଦୁର୍ବିପାକ ପ୍ରପାତିତ ଜନସାଧାରଣଙ୍କର ମୌଳିକ ଆବଶ୍ୟକତା ପୂରଣ କରିବା ଜରୁରୀ ହୋଇପଡେ ଏବଂ ସେଥିପାଇଁ ରିଲିଫ କାର୍ଯ୍ୟକୁ ଆମେ ପ୍ରାଥମିକତା ଦେବା ଉଚିତ । ଆମେ ପ୍ରଚେଷ୍ଟା ବିପର୍ଯ୍ୟୟ ପରବର୍ତ୍ତୀ ପଦକ୍ଷେପ ସହାୟତାରେ ସାମିତ ହେବା ଉଚିତ ନୁହେଁ । ଗୋଷ୍ଠୀ ସଚେତନତା, ପ୍ରସ୍ତୁତି ତାଲିମ ମାଧ୍ୟମରେ ବିପର୍ଯ୍ୟୟ ପ୍ରଭାବକୁ ହ୍ରାସ କରାଯିବ ନିମନ୍ତେ ଉଦ୍ୟମ ଆବଶ୍ୟକ । ଏଥି ନିମନ୍ତେ କେବଳ ସରକାରଙ୍କର ଦାୟିତ୍ୱ ରହିଛି ତାହା ନୁହେଁ; ଆତ୍ମମାନଙ୍କର ମଧ୍ୟ ଗୁରୁପୂର୍ଣ୍ଣ ଭୂମିକା ରହିଛି । ଉପଯୁକ୍ତ ଯୋଜନା, ଜନସଚେତନତା ସୃଷ୍ଟି ହୋଇପାରିଲେ ବିପର୍ଯ୍ୟୟ ପ୍ରତିରୋଧ କରାଯାଇପାରିବ । ଯେ କୌଣସି ମୁକାବିଲା ପାଇଁ ଜନସାଧାରଣଙ୍କୁ ସଜାଗ କରିବା ଯୋଜନା ଦ୍ୱାରା ସମ୍ଭବ ହୋଇପାରିବ, ତେଣୁ ଗ୍ରାମ୍ୟ ସ୍ତରୀୟ ବିପର୍ଯ୍ୟୟ ପରିଚାଳନା ଯୋଜନା ଆବଶ୍ୟକତା ରହିଛି ।

ଚେମରା ଗ୍ରାମ ପଞ୍ଚାୟତ ତି ନବରଙ୍ଗପୁର ଜିଲ୍ଲା ରେ ଅବସ୍ଥିତ ଏବଂ ଏହା ବିପର୍ଯ୍ୟୟ ପ୍ରବଣ ଅଞ୍ଚଳ ହୋଇଥିବାରୁ ଏହି ଗ୍ରାମ ପଞ୍ଚାୟତ ପାଇଁ ବିପର୍ଯ୍ୟୟ ପରିଚାଳନା ଯୋଜନା ପ୍ରସ୍ତୁତ କରିବା ଆବଶ୍ୟକତା ରହିଛି । ତେବେ ଏହି ଯୋଜନା ଅନୁସାରେ ବିପର୍ଯ୍ୟୟ ପୂର୍ବରୁ, ବିପର୍ଯ୍ୟୟ ସମୟରେ ଓ ବିପର୍ଯ୍ୟୟ ପରେ କେଉଁ କେଉଁ କାର୍ଯ୍ୟକ୍ରମ ହାତକୁ ନିଆଯାଇ ପାରିବ, ଏଥିରେ ଉଲ୍ଲେଖିତ ଅଛି । ଗ୍ରାମ ପଞ୍ଚାୟତର ଅଧିବାସୀ ମାନଙ୍କର ସୂଚନା ଅନୁସାରେ ବନ୍ୟା, ମରୁଡି, କୀଟ ଆକ୍ରମଣ ଯୋଗୁଁ ଫସଲ ନଷ୍ଟ, ବାଦଲଫଟା ବର୍ଷା ଇତ୍ୟାଦି ଏହି ଅଞ୍ଚଳକୁ ପ୍ରଭୁତ କ୍ଷତି ପହଞ୍ଚାଇଛି । ତେଣୁ ଏହିପରି ଏକ ଯୋଜନାର ଆବଶ୍ୟକତା ଅଛି, ଯାହା ଭବିଷ୍ୟତରେ ବିପର୍ଯ୍ୟୟ ପ୍ରଣମନ ନେବାରେ ସହାୟତା ହୋଇ ପାରିବ । ଏହି ଯୋଜନା କରିବା ପରିକଳ୍ପନା ରାଜ୍ୟ ବିପର୍ଯ୍ୟୟ ପ୍ରଣମନ ବିଭାଗ ତରଫରୁ କରାଯାଇଛି । ନବରଙ୍ଗପୁର ଜିଲ୍ଲା ବିପର୍ଯ୍ୟୟ ପରିଚାଳନା କର୍ତ୍ତୃପକ୍ଷଙ୍କ ସହଯୋଗରେ କରାଯାଇଛି । ଗ୍ରାମରେ ସଚେତନତା, ବିପର୍ଯ୍ୟୟ ସମିତି ଓ କାର୍ଯ୍ୟକାରୀ ଦଳ ଗଠନ ଏବଂ ଯୋଜନା ପ୍ରସ୍ତୁତ ବିକାଶ ସ୍ୱେଚ୍ଛାସେବୀ ଅନୁଷ୍ଠାନ, ଭୁବନେଶ୍ୱରଙ୍କ ବୈଷୟିକ ସହାୟତା, ପ୍ରତ୍ୟକ୍ଷ ତତ୍ତ୍ୱାବଧାନ ପ୍ରସ୍ତୁତ କରାଯାଇଛି । ଯୋଜନାଟି ଗ୍ରାମବାସୀ, ପଞ୍ଚାୟତ ପ୍ରତିନିଧି, ଓ ଗ୍ରାମ ପଞ୍ଚାୟତ ଓ ବ୍ଲକ୍ ସ୍ତରୀୟ କର୍ମୀମାନଙ୍କ ପ୍ରତ୍ୟକ୍ଷ ଓ ପରୋକ୍ଷ ସହଯୋଗରେ ପ୍ରସ୍ତୁତ କରାଯାଇଛି ।

ଅଧ୍ୟାୟ - ୧

ଗ୍ରାମ ପଞ୍ଚାୟତ ବିବରଣୀ

୧.୧ . ଗ୍ରାମ ପଞ୍ଚାୟତ ବିବରଣୀ

ଓଡ଼ିଶା ରାଜ୍ୟର ନବରଙ୍ଗପୁର ଜିଲ୍ଲା ଅନ୍ତର୍ଗତ କୋଣାର୍କପୁରୁଷା ବ୍ଲକ୍ ରେ ଉଚ୍ଚ ଚେମରା ଗ୍ରାମ ପଞ୍ଚାୟତଟି ଅବସ୍ଥିତ । ଏହି ଗ୍ରାମ ପଞ୍ଚାୟତ ଟି ବ୍ଲକ୍ କାର୍ଯ୍ୟାଳୟ ରୁ ୧୫ କି.ମି ଓ ଜିଲ୍ଲା ସଦର ମହକୁମା ରୁ ୨୧ କି.ମି. ଦୂରତାରେ ଅବସ୍ଥିତ । ଏହି ଗ୍ରାମ ପଞ୍ଚାୟତ ର ନିକଟତମ ସହର ହେଉଛି କୋଣାର୍କପୁରୁଷା ଯାହାକି ୦୮ କି.ମି ଦୂରରେ ଅବସ୍ଥିତ । ଗ୍ରାମରେ ଅଧିକାଂଶ ହିନ୍ଦୁ ସମ୍ପ୍ରଦାୟକ ଲୋକ ବାସକରନ୍ତି । ରାଜନୈତିକ ଦୃଷ୍ଟିକୋଣରୁ ଗ୍ରାମଟି କୋଣାର୍କପୁରୁଷା ନିର୍ବାଚନ ମଣ୍ଡଳୀ ଅନ୍ତର୍ଗତ ଅଟେ । ଏହି ଗ୍ରାମ ପଞ୍ଚାୟତ ରେ ୦୩ ଟି ରାଜନୈତିକ ଦଳ କାର୍ଯ୍ୟ କରୁଅଛି । ଗ୍ରାମରେ ସବୁ ପର୍ବପର୍ବାଣି ପ୍ରାୟ ପାଳନ କରାଯାଏ କିନ୍ତୁ ରଜ, ଜାଗର ଏଠିକାର ମୁଖ୍ୟ ପର୍ବ । ଗ୍ରାମ ପଞ୍ଚାୟତ ରେ ସମୁଦାୟ ୭୬୪ ଟି ପରିବାରରୁ ୩୨୬୪ ଜନସଂଖ୍ୟା ବସବାସ କରନ୍ତି । ଏହି ଗ୍ରାମ ପଞ୍ଚାୟତ ର ଲୋକମାନେ ବିଶେଷ କରି କୃଷି ଉପରେ ନିର୍ଭର କରନ୍ତି । ଗ୍ରାମର ପ୍ରଧାନ ଚାଷ ହେଉଛି ଧାନ । ଗ୍ରାମ ପଞ୍ଚାୟତ ର ଭୌଗଳିକ ସୀମାରେଖା ହେଉଛି ୫୬୭.୮୪ ହେକ୍ଟର ସେଥିମଧ୍ୟରୁ କୃଷି କ୍ଷେତ୍ର ୩୧୬.୭୮ ହେକ୍ଟର, ଗୋଚର କ୍ଷେତ୍ର ୮୦.୭୪ ହେକ୍ଟର, ଜଙ୍ଗଲ କ୍ଷେତ୍ର ୧୫୬.୯୩ ହେକ୍ଟର । ଏହି ଗ୍ରାମ ପଞ୍ଚାୟତ ର ନିକଟତମ ପୋଲିସ୍ ଷ୍ଟେସନ ଓ ଅଗ୍ନିଶମ ସେବା କେନ୍ଦ୍ର କୋଣାର୍କପୁରୁଷା ଠାରେ ଅବସ୍ଥିତ ।

୧.୧.୧ ସଂକ୍ଷେପରେ ଗ୍ରାମ ପଞ୍ଚାୟତ

କ୍ର.ନଂ	ବିଶେଷ ବିବରଣୀ	ନାମ ଏବଂ ଅବସ୍ଥିତି
୧	ଗ୍ରାମ ପଞ୍ଚାୟତ	ଚେମରା
୨	ରାଜସ୍ୱ ଗ୍ରାମ	ଚେମରା
୩	ଆର.ଆଇ ସର୍କଲ	କୋଣାର୍କପୁରୁଷା
୪	ପୋଲିସ୍ ଷ୍ଟେସନ	କୋଣାର୍କପୁରୁଷା
୫	ଅଗ୍ନିଶମ ସେବା କେନ୍ଦ୍ର	କୋଣାର୍କପୁରୁଷା
୬	ରେଳ ଷ୍ଟେସନ	ନବରଙ୍ଗପୁର
୭	ଗୋଷ୍ଠି ସ୍ୱାସ୍ଥ୍ୟ କେନ୍ଦ୍ର	କୋଣାର୍କପୁରୁଷା
୮	ପ୍ରାଥମିକ ସ୍ୱାସ୍ଥ୍ୟ କେନ୍ଦ୍ର/	କୋଣାର୍କପୁରୁଷା
୯	ଅନ୍ୟ ସରକାରୀ /ବେସରକାରୀ ଡାକ୍ତରଖାନା	ନାହିଁ
୧୦	ସବ-ସେଣ୍ଟର/ ସ୍ୱାସ୍ଥ୍ୟ କଲ୍ୟାଣ କେନ୍ଦ୍ର	ଚେମରା
୧୧	ପଶୁ ଡାକ୍ତରଖାନା	କୋଣାର୍କପୁରୁଷା
୧୨	ପଶୁ ନିରୀକ୍ଷଣ କେନ୍ଦ୍ର (ଏଲ.ଆଇ)	କୋଣାର୍କପୁରୁଷା
୧୩	ପ୍ରାଥମିକ ବିଦ୍ୟାଳୟ	ଚେମରା
୧୪	ଉଚ୍ଚ ପ୍ରାଥମିକ ବିଦ୍ୟାଳୟ	ଚେମରା
୧୫	ଉଚ୍ଚ ବିଦ୍ୟାଳୟ	ଚେମରା
୧୬	ମହା ବିଦ୍ୟାଳୟ	କୋଣାର୍କପୁରୁଷା
୧୮	ଆବାସିକ ବିଦ୍ୟାଳୟ	ନାହିଁ
୧୯	ବହୁମୁଖୀ ବାଚ୍ୟା / ବନ୍ୟା ଆଶ୍ରୟକ୍ଷେତ୍ର	ନାହିଁ
୨୦	ଶିଶୁ ଯତ୍ ଅନୁଷ୍ଠାନ	ନାହିଁ
୨୧	ଜରାଶ୍ରମ	ନାହିଁ
୨୨	ସାଧାରଣ ସେବା କେନ୍ଦ୍ର / ଇ -ସହାୟତା କେନ୍ଦ୍ର	ଚେମରା

୧.୨ ଗ୍ରାମ୍ୟ ବିପର୍ଯ୍ୟୟ ପରିଚାଳନା କମିଟୀ :

କ୍ର.ନଂ	ନାମ	ପଦବୀ	ଠିକଣା	ଫୋନ ନଂ
୧	ନଂଗଲରାମ ମାଝୀ	ସରପଞ୍ଚ	ଚେମରା	୯୯୩୮୫୮୪୬୧୮
୨	ଭୀମସେନ ପ୍ରଧାନ	ପି.ଇ.ଓ	ଚେମରା	୮୦୧୮୮୭୮୫୫୮୮
୩	ଭଗବତୀ ଦଳେଇ	ୱାର୍ଡ ମେମ୍ବର	ଚେମରା	୭୦୭୭୫୫୮୫୯୭
୪	ଉଦୁବତୀ ମାଝୀ	ଅଙ୍ଗନବାଡ଼ି କର୍ମୀ	ଚେମରା	୮୨୬୦୧୯୯୨୬୧
୫	ରେତାପ୍ରଭା ସେଠି	ଏ.ଏନ.ଏମ କର୍ମୀ	ଚେମରା	୮୪୫୭୮୧୦୫୨୬
୬	ରଶ୍ମିତା ମାଳୀ	ପଶୁ ଚିକିତ୍ସାକ (ଏଲ.ଇ)	ଚେମରା	୯୯୩୭୭୧୫୨୧୦
୭	ସୁବ୍ରତ ବେହେରା	ରେଭେନିୟୁ ଇନ୍ସ୍ପେକ୍ଟର	ଚେମରା	୯୪୩୮୬୨୨୬୫୫
୮	ଅନିତା କେତା	ଆଶା	ଚେମରା	୮୨୮୦୪୨୨୯୪୦
୯	ମେନକା ଭଦ୍ରା	ସଦସ୍ୟା	ଚେମରା	୮୪୫୫୦୩୨୮୬୦
୧୦	ମକର ନାୟକ	ସଦସ୍ୟ	ଚେମରା	୮୪୩୮୫୧୬୭୮୨
୧୧	ନିଲ ଭଦ୍ରା	ସଦସ୍ୟ	ଚେମରା	୯୯୩୭୮୪୧୨୬୧
୧୨	କଳାବତୀ ଭଦ୍ରା	ସଦସ୍ୟା	ଚେମରା	୯୩୬୧୭୬୬୮୧୭
୧୩	କୌସୁମ କେଉଟ	ସଦସ୍ୟ	ଚେମରା	୯୬୯୨୩୧୬୯୪୬
୧୪	ସୁମତି ମାଳୀ	ସଦସ୍ୟା	ଚେମରା	୯୬୯୨୩୦୫୪୭୮
୧୫	ଜିତି କେଉଟ	ସଦସ୍ୟା	ଚେମରା	୯୦୭୮୭୩୧୦୬୮
୧୬	ଲକ୍ଷ୍ମୀ ଭଦ୍ରା	ସଦସ୍ୟା	ଚେମରା	୭୬୦୯୦୪୬୬୬୪

୧.୩ ଜନ ସଂଖ୍ୟା ବିବରଣୀ

କ୍ର.ନଂ	ଗ୍ରାମ ନାମ	ମୋଟ ପରିବାର ସଂଖ୍ୟା	ଜନସଂଖ୍ୟା		
			ଜନଜାତି	ଆଦିବାସୀ	ଅନ୍ୟାନ୍ୟ
୧	ବେଲପୁଟି	୪୯୧	୩୯	୧୬୨	୨୯୦
୨	କୁସୁମୀ	୧୦୪	୦୦	୧୦୪	୦୦
୩	ପଦରଗାଁ	୮୧	୨୭	୩୩	୨୧
୪	ଚେମରା	୮୮	୧୭	୩୮	୩୩
	ମୋଟ	୭୬୪	୮୩	୩୩୭	୩୪୪

ପରିବାର ବିବରଣୀ

ଜନସଂଖ୍ୟା

କ୍ର.ନଂ	ଗ୍ରାମ ନାମ	ଜନସଂଖ୍ୟା		
		ପୁରୁଷ	ସ୍ତ୍ରୀ	ମୋଟ
୧	ବେଲପୁଟି	୯୭୭	୯୯୧	୧୯୬୮
୨	କୁସୁମୀ	୩୨୦	୩୩୯	୬୫୯
୩	ପଦରଗାଁ	୧୪୭	୧୪୧	୨୮୮
୪	ଚେମରା	୧୯୫	୧୫୫	୩୫୦
	ମୋଟ	୧୬୩୯	୧୬୨୬	୩୨୬୫

ବୟସ ଅନୁସାରେ ଜନସଂଖ୍ୟା

କ୍ର.ନଂ	ଗ୍ରାମ ନାମ	ସମୁଦାୟ ଜନସଂଖ୍ୟା	୦-୭ ବର୍ଷ			୭-୧୮ ବର୍ଷ			୧୯-୫୯ ବର୍ଷ			୬୦ ବର୍ଷ ଓ ଉର୍ଦ୍ଧ୍ୱ		
			ପୁ	ସ୍ତ୍ରୀ	ମୋଟ	ପୁ	ସ୍ତ୍ରୀ	ମୋଟ	ପୁ	ସ୍ତ୍ରୀ	ମୋଟ	ପୁ	ସ୍ତ୍ରୀ	ମୋଟ
୧	ବେଲପୁଟି	୧୯୬୮	୮୬	୭୩	୧୬୦	୨୪୨	୨୨୩	୪୬୫	୪୦୨	୩୧୭	୭୧୯	୩୮୬	୨୩୮	୬୨୪
୨	କୁସୁମୀ	୬୫୯	୦୨	୦୩	୦୫	୨୩	୨୬	୪୯	୨୭୩	୨୯୨	୫୬୫	୨୨	୧୮	୪୦
୩	ପଦରଗାଁ	୨୮୮	୨୩	୧୩	୩୬	୬୩	୪୩	୧୦୬	୬୭	୫୩	୧୨୦	୧୪	୧୨	୨୬
୪	ଚେମରା	୩୫୦	୦୭	୦୮	୧୫	୧୨	୧୪	୨୬	୧୬୭	୧୨୨	୨୮୯	୦୯	୧୧	୨୦
	ମୋଟ	୩୨୬୫	୧୧୮	୯୭	୨୧୬	୩୪୦	୩୦୬	୬୪୬	୯୦୯	୭୮୯	୧୬୯୧	୪୩୧	୨୭୯	୭୧୦

୧.୪ ସ୍ଥଳ ଆକୃତି ବିବରଣୀ:

ସମୁଦାୟ ଭୌଗଳିକ କ୍ଷେତ୍ର (ହେକ୍ଟରରେ):

କ୍ର.ନଂ	ଗ୍ରାମ ନାମ	ଚାଷ ଜମି			ଗୋଟର ଜମି	ଜଙ୍ଗଲ ଜମି	ଅନ୍ୟାନ୍ୟ	ସମୁଦାୟ ଜମି
		ଉଚ୍ଚା ଜମି	ମାଧ୍ୟମ ଜମି	ଖାଲ ଜମି				
୧	ବେଲପୁଟି		୧୩୭		୩୨	୮୬	୦୦	୨୫୫
୨	କୁସୁମୀ		୬୩.୯୮		୨୪.୮୭	୧୨.୩୬	୧.୩୯	୧୦୨.୬
୩	ପଦରଗାଁ		୪୫		୨୨	୧୮	୧୨	୯୭
୪	ଚେମରା		୭୦.୮		୧.୮୭	୪୦.୫୭	୦୦	୧୧୩.୨୪
	ମୋଟ		୩୧୨.୬୮		୮୦.୬୪	୧୫୬.୯୩	୧୩.୩୯	୫୬୩.୬୪

ଜମି ଧାରଣର ପରିମାଣ : (ଏହି ତଥ୍ୟ ଆର.ଆଇ., ଗ୍ରାମ ସେବକ କ୍ଳ ଠାରୁ ପାଇବେ)

କ୍ର.ନଂ	ଗ୍ରାମ ନାମ	ଭୂମି ହୀନ	ଭାଗ ଚାଷୀ	ନାମମାତ୍ର ଚାଷୀ(< ୨.୪୭ ଏକର)	କ୍ଷୁଦ୍ର ଚାଷୀ(୨.୪୭ ରୁ ୪.୯୪ ଏକର)	ମାଧ୍ୟମ ଚାଷୀ (୪.୯୪ ରୁ ୯.୮୮ ଏକର)	ମାଧ୍ୟମ ଚାଷୀ(୯.୮୮ରୁ ୨୪.୭୧ ଏକର)	ବୃହତ ଚାଷୀ(> ୨୪.୭୧ ଏକର)
୧	ବେଲପୁଟି	୩୯	୯୨	୧୦୯	୧୯୨	୪୪	୧୩	୦୨
୨	କୁସୁମୀ	୩୨	୧୨	୧୧	୦୫	୩୧	୧୫	୨୭
୩	ପଦରଗାଁ	୧୩	୦୮	୧୮	୧୨	୨୭	୦୩	୦୦
୪	ଚେମରା	୧୭	୧୯	୦୮	୦୯	୨୫	୦୬	୦୪

୧.୫ ଚାଷ ପ୍ରକାର

କ୍ର.ନଂ	ଗ୍ରାମ ନାମ	ରହୁ							
		ଖରିଫ				ରବି			
		ଚାଷର ପ୍ରକାର	ଚାଷ ହୋଇଥିବା ସାମ୍ବନ୍ଧୀୟ ଜମି ପରିମାଣ	ଅମଳ କରିବାର ମାସ	ବୀମା ଅନ୍ତର୍ଭୁକ୍ତ ଜମି ପରିମାଣ	ଚାଷର ପ୍ରକାର	ଚାଷ ହୋଇଥିବା ସାମ୍ବନ୍ଧୀୟ ଜମି ପରିମାଣ	ଅମଳ କରିବାର ମାସ	ବୀମା ଅନ୍ତର୍ଭୁକ୍ତ ଜମି ପରିମାଣ
୧	ବେଲପୁଟି	ଧାନ	୧୧୯.୬	ଡିସେମ୍ବର		ମୁଗ	୦୯	ମାର୍ଚ୍ଚ	
୨	କୁସୁମୀ	ଧାନ	୦୬	ନଭେମ୍ବର		ମୁଗ	୦୧	ଅପ୍ରେଲ	
୩	ପଦରଗାଁ	ଧାନ	୮୭.୯	ଡିସେମ୍ବର		ମୁଗ	୦୨	ଅପ୍ରେଲ	
୪	ଚେମରା	ଧାନ	୩୫.୧୨	ନଭେମ୍ବର		ମୁଗ	୦୪	ଅପ୍ରେଲ	

୧.୬ ଜଳସେଚନ ସୁବିଧା ଏବଂ ଉତ୍ସ

କ୍ର. ନଂ	ଗ୍ରାମ ନାମ	ବଡ଼ / ମାଧ୍ୟମ ଜଳସେଚନ ପ୍ରକଳ୍ପ		କ୍ଷୁଦ୍ର ଜଳସେଚନ ପ୍ରକଳ୍ପ		ଉଠା ଜଳସେଚନ (ନଦୀ ରୁ)		ଉଠା ଜଳସେଚନ (କୁଅ ରୁ)		ଉଠା ଜଳସେଚନ (ଗଭୀର ନଳକୂପ ରୁ)		ଅନ୍ୟାନ୍ୟ	
		ନାମ	ସମ୍ବନ୍ଧୀୟ ଜମି (ଏକର)	ନାମ	ସମ୍ବନ୍ଧୀୟ ଜମି (ଏକର)	ସଂଖ୍ୟା	ସମ୍ବନ୍ଧୀୟ ଜମି (ଏକର)	ସଂଖ୍ୟା	ସମ୍ବନ୍ଧୀୟ ଜମି (ଏକର)	ସଂଖ୍ୟା	ସମ୍ବନ୍ଧୀୟ ଜମି (ଏକର)	ସଂଖ୍ୟା	ସମ୍ବନ୍ଧୀୟ ଜମି (ଏକର)
୧	ବେଲପୁଟି	ନାହିଁ	ନାହିଁ	ନାହିଁ	ନାହିଁ	ନାହିଁ	ନାହିଁ	ନାହିଁ	ନାହିଁ	ନାହିଁ	ନାହିଁ	ନାହିଁ	ନାହିଁ
୨	କୁସୁମୀ	ନାହିଁ	ନାହିଁ	ନାହିଁ	ନାହିଁ	ନାହିଁ	ନାହିଁ	ନାହିଁ	ନାହିଁ	ନାହିଁ	ନାହିଁ	ନାହିଁ	ନାହିଁ
୩	ପଦରଗାଁ	ନାହିଁ	ନାହିଁ	ନାହିଁ	ନାହିଁ	ନାହିଁ	ନାହିଁ	ନାହିଁ	ନାହିଁ	ନାହିଁ	ନାହିଁ	ନାହିଁ	ନାହିଁ
୪	ଚେମରା	ନାହିଁ	ନାହିଁ	ନାହିଁ	ନାହିଁ	ନାହିଁ	ନାହିଁ	ନାହିଁ	ନାହିଁ	ନାହିଁ	ନାହିଁ	ନାହିଁ	ନାହିଁ

୧.୭ ଅଣଜଳସେଚିତ (ବର୍ଷା ଜଳସେଚିତ) ଜମି

କ୍ର.ନଂ	ଗ୍ରାମ ନାମ	ଜମି (ହେକ୍ଟର)	ଜମି ପ୍ରକାର
୧	ବେଲପୁଟି	୧୩୭	ଚାଷ ଜମି
୨	କୁସୁମୀ	୬୩.୯୮	ଚାଷ ଜମି
୩	ପଦରଗାଁ	୪୫	ଚାଷ ଜମି
୪	ଚେମରା	୭୦.୮	ଚାଷ ଜମି

୧.୮ ଜୀବିକା ବିବରଣୀ

କ୍ର. ନଂ	ଗ୍ରାମ ନାମ	ସମୁଦାୟ ଘର	ଚାଷୀ	ଚାଷୀ ମଜୁରିଆ	ଅନ୍ୟ ମଜୁରିଆ	କ୍ଷୁଦ୍ର ବ୍ୟବସାୟୀ	କେଉଁ ଟ	ବୁଣାକାର	ଅନ୍ୟାନ୍ୟ
୧	ବେଲପୁଟି	୪୯୧							
୨	କୁସୁମୀ	୧୦୪							
୩	ପଦରଗାଁ	୮୧							
୪	ଚେମରା	୮୮							

୧.୯ : ସ୍ଥାନାନ୍ତରଣ ର ପ୍ରକାର [ଏହି ତଥ୍ୟ ଖର୍ଚ୍ଚ ସଦସ୍ୟ / ଜଳସେଚନ କମିଟିରୁ ମିଳିବ]

ଗ୍ରାମ ନାମ	ସମୁଦାୟ ଘର	ସ୍ଥାନାନ୍ତରଣ ର ବିବରଣୀ						ଗନ୍ତବ୍ୟସ୍ଥଳ	କାମ ପ୍ରକାର	ଅବଧି (ମାସ)
		ସ୍ଥାନାନ୍ତରଣ ଜନସଂଖ୍ୟା			ଘରେ ରହିଥିବା ଜନ ସଂଖ୍ୟା					
		ଘର	ପୁ	ସ୍ତ୍ରୀ	ସ୍ତ୍ରୀ	ପିଲା	ବୃଦ୍ଧ/ବୃଦ୍ଧା			
ବେଲପୁଟି	୪୯୧	୦୭	୧୩	୧୨୧				କଟକ-ଝାରସୁଗୁଡ଼ା	ଦିନ ମଜୁରିଆ	ବାରମାସ
କୁସୁମୀ	୧୦୪	୦୨	୦୫	୦୨				ଅନୁଗୁଳ	ଦିନ ମଜୁରିଆ	ବାରମାସ
ପଦରଗାଁ	୮୧	୩୦	୫୦	୦୦				କଟକ-ହାଇଦ୍ରାବାଦ	ଦିନ ମଜୁରିଆ	ବାରମାସ
ଚେମରା	୮୮	୦୭	୦୮	୦୭				ଝାଡ଼ଖଣ୍ଡ	ଦିନ ମଜୁରିଆ	ବାରମାସ

ଅଧ୍ୟାୟ - ୨

ବିପଦ ଓ ବିପଦ ପ୍ରବଣତାର ବିବରଣୀ

୨.୧. ବିପର୍ଯ୍ୟୟର ଇତିହାସ (୨୦ ବର୍ଷର)

କ୍ର. ନଂ	ବିପର୍ଯ୍ୟୟ	ଘଟିଥିବା ବର୍ଷ	ପ୍ରଭାବିତ ଗ୍ରାମ	କ୍ଷତି ର ପ୍ରକାର				
				ମନୁଷ୍ୟ	ପଶୁପକ୍ଷୀ	ଶସ୍ୟ	ଘର	ଅନ୍ୟାନ୍ୟ (ସ୍କୁଲ, ଅଙ୍ଗନବାଡ଼ି ଇତ୍ୟାଦି)
୧	ବନ୍ୟା, ଅଗ୍ନି କାଣ୍ଡ, ରାସ୍ତା ଦୁର୍ଘଟଣା	୨୦୦୨, ୨୦୧୧	ବେଲପୁଟି	✓		✓		
୨	ବନ୍ୟା, ଅଗ୍ନି କାଣ୍ଡ, ରାସ୍ତା ଦୁର୍ଘଟଣା	୨୦୦୨, ୨୦୧୧	କୁସୁମୀ	✓		✓		
୩	ବନ୍ୟା, ଅଗ୍ନି କାଣ୍ଡ, ରାସ୍ତା ଦୁର୍ଘଟଣା	୨୦୦୨, ୨୦୧୧	ପଦରଗାଁ	✓		✓		
୪	ବନ୍ୟା, ଅଗ୍ନି କାଣ୍ଡ, ରାସ୍ତା ଦୁର୍ଘଟଣା	୨୦୦୨, ୨୦୧୧	ଚେମରା	✓		✓		

କ୍ର. ନଂ	ବିପର୍ଯ୍ୟୟ	ଘଟୁଥିବା ମାସ											
		ଜାନୁଆରୀ	ଫେବୃଆରୀ	ମାର୍ଚ୍ଚ	ଅପ୍ରେଲ	ମେ	ଜୁନ	ଜୁଲାଇ	ଅଗଷ୍ଟ	ସେପ୍ଟେମ୍ବର	ଅକ୍ଟୋବର	ନଭେମ୍ବର	ଡିସେମ୍ବର
୧	ବେଲପୁଟି				✓	✓	✓	✓					
୨	କୁସୁମୀ				✓	✓	✓	✓					
୩	ପଦରଗାଁ				✓	✓	✓	✓					
୪	ଚେମରା				✓	✓	✓	✓					

(ଉଭୟ ପ୍ରାକୃତିକ ଓ ମନୁଷ୍ୟକୃତ ବିପର୍ଯ୍ୟୟ ଗୁଡ଼ିକ)

୨.୨ ପ୍ରାକୃତିକ ବିପର୍ଯ୍ୟୟ ର ରହୁ

୨.୩ ବିଭିନ୍ନ ପ୍ରକାର ବିପର୍ଯ୍ୟୟର ବିଶ୍ଳେଷଣ

କ୍ର.ନଂ	ବିପର୍ଯ୍ୟୟ	ଘଟଣାର ପୁନରାବୃତ୍ତି	ସଂଭାବ୍ୟ କ୍ଷତି	ଗ୍ରାମ / ସାହି
୧	ରାସ୍ତା ଦୁର୍ଘଟଣା	ପ୍ରତି ବର୍ଷ	ଜୀବନ ହାନୀ	

ବିଭିନ୍ନ ବିପର୍ଯ୍ୟୟ ପାଇଁ ବିପଦ ସଂକ୍ରମ ଅଂଚଳ ଓ ଗ୍ରାମ

ବାତ୍ୟା

କ୍ର.ନଂ	ଗ୍ରାମ ନାମ	ସମୁଦ୍ର ରୁ ଦୂରତା	ଜନସଂଖ୍ୟା	ମସ୍ୟଜୀବି ଗ୍ରାମ (ନମ୍ବର)	ମସ୍ୟଜୀବି ଜନସଂଖ୍ୟା	ମତାମତ
	ନାହିଁ	ନାହିଁ	ନାହିଁ	ନାହିଁ	ନାହିଁ	

ବନ୍ୟା

କ୍ର. ନଂ	ଭୀଷଣ ବନ୍ୟା		ମାଧ୍ୟମ ବନ୍ୟା		ଅଳ୍ପ ବନ୍ୟା	
	ଗ୍ରାମ ନାମ	ଜନସଂଖ୍ୟା	ଗ୍ରାମ ନାମ	ଜନସଂଖ୍ୟା	ଗ୍ରାମ ନାମ	ଜନସଂଖ୍ୟା
୧	ନାହିଁ	ନାହିଁ	ସମସ୍ତ ଗ୍ରାମ	୩୨୬୪	ନାହିଁ	ନାହିଁ

ସୁନାମି

କ୍ର.ନଂ	ଗ୍ରାମ ନାମ	ସାହି	ଜନସଂଖ୍ୟା	ସମୁଦ୍ର ରୁ ଦୂରତା	ମତାମତ
ନାହିଁ	ନାହିଁ	ନାହିଁ	ନାହିଁ	ନାହିଁ	ନାହିଁ

ଆଞ୍ଚଳିକ ବିପର୍ଯ୍ୟୟ

କ୍ର.ନଂ	ବିପର୍ଯ୍ୟୟ	ଗ୍ରାମ ନାମ	ଜନସଂଖ୍ୟା	ମତାମତ
୧	ମରୁଡ଼ି/ ବନ୍ୟା	ସମସ୍ତ ଗ୍ରାମ	୩୨୬୪	
୨	ବଜ୍ରପାତ	ସମସ୍ତ ଗ୍ରାମ	୩୨୬୪	
୩	ଜଙ୍ଗଲ ଅଗ୍ନି	ନାହିଁ	ନାହିଁ	ନାହିଁ
୪	ଭୂସ୍ଖଳନ	ନାହିଁ	ନାହିଁ	ନାହିଁ

୨.୪ ବିପଦସଂଜ୍ଞାଲତାର ବିଶ୍ଳେଷଣ

ବିପଦସଂଜ୍ଞାଲ ଜନସଂଖ୍ୟା

କ୍ର.ନଂ	ବିବରଣୀ	ଘର ସଂଖ୍ୟା	ଜନସଂଖ୍ୟା	ମତାମତ
	ତଳିଆ ଅଞ୍ଚଳର ଘର ସଂଖ୍ୟା	୨୩୭	୧୧୨୪	
	ସମୁଦ୍ର/ ନଦୀ ପାଖରେ ଥିବା ଘର	୦୦	୦୦	
	ଭଗ୍ନ ଅବସ୍ଥାରେ ଥିବା ଘର	୨୧	୪୨	
	ବୃଦ୍ଧ/ ବୃଦ୍ଧା ଜନସଂଖ୍ୟା	୨୩	୨୩	
	ମହିଳା ମୁରବି ଘର	୦୫	୦୫	

ଗର୍ଭବତୀ / ସ୍ତନ୍ୟପାନ କରୁଥିବା ମହିଳା	୪୭	୪୭	
ଆଶ୍ରୟିତ	୦୦	୦୦	
ଶିଶୁ (୦ -୨ ବର୍ଷ)	୨୫	୧୨୪	
ମାତୃ/ପିତୃ ହାନି ଶିଶୁ	୦୦	୦୦	
ଅସୁସ୍ଥ/ ରୋଗଗ୍ରସ୍ତ ବ୍ୟକ୍ତି	୩୫	୩୫	
ଖାଦ୍ୟ ନିରାପତ୍ତା କାର୍ଯ୍ୟକ୍ରମ ଉପରେ ନିର୍ଭର ଘର ସଂଖ୍ୟା	୦୫	୧୭	
ଭୂମିହୀନ ଘର	୦୦		
ଭିକ୍ଷଣ ବ୍ୟକ୍ତି (ସମ୍ପୂର୍ଣ୍ଣ ଚାଲିକା ସଂଲଗ୍ନ ରେ ଦିଆଯାଇଛି)	ଶାରୀରିକ ଭିକ୍ଷଣ	Locomotor ଅଙ୍ଗ	୦୯
		ମୁକ୍ତ/ ବୟର	୧୧
		ମାନସିକ ଭିକ୍ଷଣ	୩୪
		ମାନସିକ ଅସୁସ୍ଥତା	୦୨
	ଭିକ୍ଷଣର କାରଣ	ରକ୍ତ ବ୍ୟାଧି	
		କ୍ରମିକ ସ୍ୱାସ୍ଥ୍ୟଗତ	
		ଏକାଧିକ ଅକ୍ଷମତା	

ଖାଦ୍ୟ ନିରାପତ୍ତା କାର୍ଯ୍ୟକ୍ରମ ରେ ଅନ୍ତର୍ଭୁକ୍ତ ଘର ସଂଖ୍ୟା

କ୍ର.ନଂ	ଗ୍ରାମ ନାମ	ଘର ସଂଖ୍ୟା	ଖାଦ୍ୟ ନିରାପତ୍ତା କାର୍ଯ୍ୟକ୍ରମ ରେ ଅନ୍ତର୍ଭୁକ୍ତ ଘର	
			ଜାତୀୟ ଖାଦ୍ୟ ନିରାପତ୍ତା କାର୍ଯ୍ୟକ୍ରମ	ରାଜ୍ୟ ଖାଦ୍ୟ ନିରାପତ୍ତା କାର୍ଯ୍ୟକ୍ରମ
୧	ବେଲପୁଟି	୪୯୧	୪୦୦	୯୧
୨	କୁସୁମୀ	୧୦୪	୯୯	୦୫
୩	ପଦରଗାଁ	୮୧	୭୦	୧୧
୪	ଚେମରା	୮୮	୮୦	୦୮

ସାମାଜିକ ସୁରକ୍ଷା ଯୋଜନା ଅନ୍ତର୍ଗତ ବ୍ୟକ୍ତି

କ୍ର.ନଂ	ଗ୍ରାମ ନାମ	ବାର୍ଦ୍ଧକ୍ୟ ଭତ୍ତା	ଭିକ୍ଷଣୀୟ ଭତ୍ତା	ବିଧବା ଭତ୍ତା	ଅନ୍ୟାନ୍ୟ
୧	ବେଲପୁଟି	୪୦୯	୦୪	୧୩୨	୦୦
୨	କୁସୁମୀ	୨୬	୦୩	୦୩	୦୦
୩	ପଦରଗାଁ	୩୫	୦୨	୦୯	୦୦
୪	ଚେମରା	୨୨	୦୩	୦୮	୦୨

ବିପଦ ସଂକ୍ରମଣ ଭିତ୍ତିଭୂମି ଏବଂ ସମ୍ପତ୍ତି

କ୍ର.ନଂ	ଭିତ୍ତିଭୂମି/ସମ୍ପତ୍ତିର ପ୍ରକାର	ଗ୍ରାମ-୧	ଗ୍ରାମ -୨	ଗ୍ରାମ -୩	ଗ୍ରାମ- ୪	
	ଚାଳ ଓ ମାଟି ଘର	୩୧	୨୧	୦୯	୩୦	
	ଡଙ୍ଗା	ନାହିଁ	ନାହିଁ	ନାହିଁ	ନାହିଁ	
	ଜାଲ	ନାହିଁ	ନାହିଁ	ନାହିଁ	ନାହିଁ	
	କାମର ଶାଳ	ନାହିଁ	ନାହିଁ	ନାହିଁ	ନାହିଁ	
	କୁମ୍ଭାର ଚକ	ନାହିଁ	ନାହିଁ	ନାହିଁ	ନାହିଁ	
	ତନ୍ତ	ନାହିଁ	ନାହିଁ	ନାହିଁ	ନାହିଁ	
	ଜୀବିକା ସମ୍ପଦ	ନାହିଁ	ନାହିଁ	ନାହିଁ	ନାହିଁ	
	ଗ୍ରାମ ଏବଂ କୁଟିର ଶିଳ୍ପ	ନାହିଁ	ନାହିଁ	ନାହିଁ	ନାହିଁ	
	ଉଠା ଜଳସେଚନ	ନାହିଁ	ନାହିଁ	ନାହିଁ	ନାହିଁ	
	ପାନୀୟ ଜଳ ଉତ୍ସ	ନଳ କୂପ	୦୫	୦୬	୦୬	୦୩
		କୂଅ	୦୧	୦୩	୦୨	୦୧
		ପାଇପ ପାଣି ଟାପ	୦୧	୦୦	୦୧	୦୦
	ପଶୁ ସମ୍ପଦ	ଗୋରୁ	୩୫	୫୬	୨୪	୪୦
		କୁକୁଡ଼ା	୨୬୦	୧୦୨	୨୩୧	୫୭୦
		ଛେଳି / ମେଣ୍ଟା	୧୧୦	୨୩୦	୧୨୭	୫୬୦
		ଅନ୍ୟ ପଶୁ ସମ୍ପଦ				
	ବିପଦ ସଂକ୍ରମଣ ଦସ୍ତାବିଜ	ନାହିଁ	ନାହିଁ	ନାହିଁ	ନାହିଁ	
	ଫସଲ / ଗଛ / ବଗିଚା / ଜଙ୍ଗଲ	ନାହିଁ	ନାହିଁ	ନାହିଁ	ନାହିଁ	
	ଶାଦ୍ୟ ଶସ୍ୟ, ବିହନ	ନାହିଁ	ନାହିଁ	ନାହିଁ	ନାହିଁ	

କୃଷି ଉପକରଣ	ନାହିଁ	ନାହିଁ	ନାହିଁ	ନାହିଁ
ବୈଦୁତିକ ଭିତ୍ତିଭୂମି	ନାହିଁ	ନାହିଁ	ନାହିଁ	ନାହିଁ
	ନାହିଁ	ନାହିଁ	ନାହିଁ	ନାହିଁ
	ନାହିଁ	ନାହିଁ	ନାହିଁ	ନାହିଁ
ସଡକ ଯୋଗାଯୋଗ		ନାହିଁ	ନାହିଁ	ନାହିଁ
ବନ୍ଧ (ସମୁଦ୍ର ତଟ / ନଦୀ)		ନାହିଁ	ନାହିଁ	ନାହିଁ
କେନାଲ		ନାହିଁ	ନାହିଁ	ନାହିଁ
ସ୍କୁଲ		୦୧	୦୧	୦୧
ଅଙ୍ଗନ ବାଡ଼ି		୦୧	୦୧	୦୧
ସ୍ୱାସ୍ଥ୍ୟ ପ୍ରତିଷ୍ଠାନ		ନାହିଁ	ନାହିଁ	ନାହିଁ
ଅନାଥ ଆଶ୍ରମ / ଶିଶୁ ଯତ୍ନ ପ୍ରତିଷ୍ଠାନ, ଜରା ଆଶ୍ରମ ଇତ୍ୟାଦି		ନାହିଁ	ନାହିଁ	ନାହିଁ
ଅନ୍ୟାନ୍ୟ	ନାହିଁ	ନାହିଁ	ନାହିଁ	ନାହିଁ
ବିପର୍ଯ୍ୟୟର ପ୍ରକାର ଅନୁସାରେ ପଞ୍ଚାୟତର ଅନ୍ୟ ଯେ କୌଣସି ସଂସାଧନ କୁ ଚାଲିକା ରେ ରଖା ଯାଇପାରେ				

୨.୫ ଗ୍ରାମ ପଞ୍ଚାୟତର ଗ୍ରାମଗୁଡ଼ିକର ବିପଦ ପ୍ରବଣ ଅଞ୍ଚଳରୁ ଦୂରତା (କି.ମି.ରେ)

କ୍ର.ନଂ	ବିପଦ	ଗ୍ରାମ-୧	ଗ୍ରାମ-୨	ଗ୍ରାମ-୩	ଗ୍ରାମ-୪	Remarks
୧	ନଦୀ	୨୦	୧୯	୨୨	୨୧	
୨	ଦୁର୍ବଳ ନଦୀବନ୍ଧ	ନାହିଁ	ନାହିଁ	ନାହିଁ	ନାହିଁ	
୩	ବନ୍ଧ / ଜଳଭଣ୍ଡାର	ନାହିଁ	ନାହିଁ	ନାହିଁ	ନାହିଁ	
୪	ସମୁଦ୍ର	ନାହିଁ	ନାହିଁ	ନାହିଁ	ନାହିଁ	
୫	ଜଙ୍ଗଲ	ନାହିଁ	ନାହିଁ	ନାହିଁ	ନାହିଁ	
୬	ପାହାଡ	ନାହିଁ	ନାହିଁ	ନାହିଁ	ନାହିଁ	
୭	ବିପଜ୍ଜନକ ଶିଳ୍ପ	ନାହିଁ	ନାହିଁ	ନାହିଁ	ନାହିଁ	
୮	ବିପଜ୍ଜନକ ରାସାୟନିକ ପଦାର୍ଥ / ତେଲ ସଂରକ୍ଷଣ ଜାଗା	ନାହିଁ	ନାହିଁ	ନାହିଁ	ନାହିଁ	
୯	ଅତିନୀଚ୍ଛ କାରଖାନା / ପରୀକ୍ଷା କେନ୍ଦ୍ର I	ନାହିଁ	ନାହିଁ	ନାହିଁ	ନାହିଁ	
୧୦	ଖଣି କ୍ଷେତ୍ର	ନାହିଁ	ନାହିଁ	ନାହିଁ	ନାହିଁ	
୧୧	ରାଜପଥ (ଦୁର୍ଘଟଣା ପ୍ରବଣ ଅଞ୍ଚଳ)	ନାହିଁ	ନାହିଁ	ନାହିଁ	ନାହିଁ	
୧୨	ଅନ୍ୟାନ୍ୟ	ନାହିଁ	ନାହିଁ	ନାହିଁ	ନାହିଁ	

ଅଧ୍ୟାୟ - ୩

ସଂଗାଧନ ପରିଗଣନା

୩.୧- ଗ୍ରାମ ପଞ୍ଚାୟତର ବିଭିନ୍ନ ଗ୍ରାମ ରେ ଥିବା ନିରାପଦ ଆଶ୍ରୟସ୍ଥଳ ର ଚିହ୍ନଟିକରଣ :

ବହୁମୁଖୀ ବାତ୍ୟା / ବନ୍ୟା ଆଶ୍ରୟ ସ୍ଥଳୀ

କ୍ର.ନଂ	ଗ୍ରାମ ନାମ	ବାତ୍ୟା / ବନ୍ୟା ଆଶ୍ରୟ ସ୍ଥଳୀ ର ଅବସ୍ଥାନ	ସାମର୍ଥ୍ୟ (କେତେ ଲୋକଙ୍କୁ ଆଶ୍ରୟ ଦେବାର ବ୍ୟବସ୍ଥା ଅଛି)	ଯୋଗାଯୋଗ କରିବା ବ୍ୟକ୍ତି ଏବଂ ଫୋନ୍ ନଂ (ସଚିବ)	ଗ୍ରାମ ରୁ ଦୂରତା	ଲକ୍ଷିତ/ଲକ୍ଷିତ (ଅକ୍ଷାଂଶ / ଦ୍ରାଘିମା)
	ସମସ୍ତ ଗ୍ରାମ	ନାହିଁ	ନାହିଁ	ନାହିଁ	ନାହିଁ	ନାହିଁ
		ନାହିଁ	ନାହିଁ	ନାହିଁ	ନାହିଁ	ନାହିଁ
		ନାହିଁ	ନାହିଁ	ନାହିଁ	ନାହିଁ	ନାହିଁ
		ନାହିଁ	ନାହିଁ	ନାହିଁ	ନାହିଁ	ନାହିଁ

ଅନ୍ୟ ସୁରକ୍ଷିତ ଆଶ୍ରୟସ୍ଥଳୀ :

କ୍ର. ନଂ	ଗ୍ରାମ ନାମ	ଚିହ୍ନଟ ହୋଇଥିବା ନିରାପଦ ଆଶ୍ରୟସ୍ଥଳୀ	ଏକକ / ଏକାଧିକ ମହଲା ଏବଂ କେତେ କୋଠରୀ ଅଛି(ନମ୍ବର)	ସାମର୍ଥ୍ୟ (କେତେ ଲୋକଙ୍କୁ ଆଶ୍ରୟ ଦେବାର ବ୍ୟବସ୍ଥା ଅଛି)	ଯୋଗାଯୋଗ କରିବା ବ୍ୟକ୍ତି ଏବଂ ଫୋନ୍ ନଂ	ଗ୍ରାମ ରୁ ଦୂରତା	ଲକ୍ଷିତ/ଲକ୍ଷିତ (ଅକ୍ଷାଂଶ / ଦ୍ରାଘିମା)
୧	ବେଲପୁଟି	ବିଦ୍ୟାଳୟ	୦୫	୩୦୦	୯୯୩୮୫୮୪୭୧୮	୨ କି ମି	
୨	କୁସୁମୀ	ବିଦ୍ୟାଳୟ	୦୫	୩୦୦	୯୯୩୮୫୮୪୭୧୮	୨ କି ମି	
୩	ପଦରଗାଁ	ବିଦ୍ୟାଳୟ	୦୫	୩୦୦	୯୯୩୮୫୮୪୭୧୮	୨ କି ମି	
୪	ଚେମରା	ବିଦ୍ୟାଳୟ	୦୫	୩୦୦	୯୯୩୮୫୮୪୭୧୮	୨ କି ମି	

୩.୨ ପାନୀୟ ଜଳ ଉତ୍ସ:

କ୍ର.ନଂ	ଗ୍ରାମ ନାମ	ଟ୍ୟୁବ୍ ୱେଲ୍(ନମ୍ବର)	କୂଅ (ନମ୍ବର)	ପାଇପ ପାଣି ବଣ୍ଟନ		ଅନ୍ୟ ଉତ୍ସ	ମତାମତ
				ଷ୍ଟାଣ୍ଡ ପୋଷ୍ଟ (ନମ୍ବର)	ଉଚ୍ଚା ପାଣି ଟାଂକୀ		
୧	ବେଲପୁଟି	୦୩	୦୧	୦୧	୦୦	୦୦	
୨	କୁସୁମୀ	୦୨	୦୨	୦୦	୦୦	୦୦	
୩	ପଦରଗାଁ	୦୨	୦୩	୦୦	୦୦	୦୦	
୪	ଚେମରା	୦୫	୦୧	୦୧	୦୦	୦୦	

୩.୩ ଭିଡିଭୁମି:

କ୍ର.ନଂ	ଗ୍ରାମ ନାମ	ସ୍କୁଲ	ଅଙ୍ଗନବାଡ଼ି କେନ୍ଦ୍ର	ସ୍ୱାସ୍ଥ୍ୟ କେନ୍ଦ୍ର	ପି.ଡି.ଏସ କେନ୍ଦ୍ର	କୁଟୀର ଶିଳ୍ପ	ଗୋଦାମ ଗୃହ	ଅନ୍ୟାନ୍ୟ
୧	ବେଲପୁଟି	✓	✓	ନାହିଁ	ନାହିଁ	ନାହିଁ	ନାହିଁ	ନାହିଁ
୨	କୁସୁମୀ	✓	✓	ନାହିଁ	ନାହିଁ	ନାହିଁ	ନାହିଁ	ନାହିଁ
୩	ପଦରଗାଁ	✓	✓	ନାହିଁ	ନାହିଁ	ନାହିଁ	ନାହିଁ	ନାହିଁ
୪	ଚେମରା	✓	✓	ନାହିଁ	ନାହିଁ	ନାହିଁ	ନାହିଁ	ନାହିଁ

୩.୪ ଆର୍ଥିକ ଅନୁଷ୍ଠାନ

କ୍ର.ନଂ	ଅନୁଷ୍ଠାନ	ଠିକଣା	ଫୋନ୍ ନଂ
୧	ସ୍ୱୟଂ ସହାୟକ ଗୋଷ୍ଠି	ଚେମରା	୯୫୫୬୧୦୮୨୦୬
୨	ବ୍ୟାଙ୍କ	କୋଣାର୍କପୁରୀ	୭୮୯୪୭୦୬୦୭୦
୩	ଗ୍ରାମାଞ୍ଚଳ ବ୍ୟାଙ୍କ	କୋଣାର୍କପୁରୀ	୮୩୨୭୭୩୭୬୭୬
୪	ସମବାୟ ବ୍ୟାଙ୍କ	କୋଣାର୍କପୁରୀ	
୫	PACs/LAMPs	ଚେମରା	
୬	ଅଣ-ବ୍ୟାଙ୍କ ଆର୍ଥିକ ଅନୁଷ୍ଠାନ	ନାହିଁ	ନାହିଁ
୭	ଅନ୍ୟାନ୍ୟ	ନାହିଁ	ନାହିଁ

୩.୫ କୁଶଳୀ ମାନବ ସମ୍ବଳ

କ୍ର.ନଂ	କୁଶଳୀ ପ୍ରକାର	ନାମ	ଫୋନ୍ ନଂ	ମତାମତ	
	ଡାକ୍ତର	ଚୋମେରା ମାଝୀ	୯୭୭୭୭୭୭୪୮୨		
	Paramedics	ଫାର୍ମାସିଷ୍ଟ	ନାହିଁ	ନାହିଁ	
		ଲ୍ୟାବୋରଟରୀ ଟେକନିସିଆନ	ନାହିଁ	ନାହିଁ	
		ନସି	ରେଡାପ୍ରଭା ସେଠି	୮୪୫୭୮୧୦୫୨୬	
		ମାନସିକ ପରାମର୍ଶଦାତା	ନାହିଁ	ନାହିଁ	
		ପ୍ରାଥମିକ ଚିକିତ୍ସକ	ରେଡାପ୍ରଭା ସେଠି	୮୪୫୭୮୧୦୫୨୬	
	ପଶୁ ଡାକ୍ତର	ରଞ୍ଜିତା ମାଳୀ	୯୯୩୭୭୧୫୨୧୦		
	ପଶୁ ଇନସ୍ପେକ୍ଟର	ରଞ୍ଜିତା ମାଳୀ	୯୯୩୭୭୧୫୨୧୦		
	ଇଲେକ୍ଟ୍ରିସିଆନ	ତୁଲ ଭଦ୍ରା	୮୧୨୯୦୪୬୭୧୯		
	ପାଣି ମିଷ୍ଟ୍ରୀ	ନାହିଁ	ନାହିଁ		
	ମିଷ୍ଟ୍ରୀ	କମଳ କେଉଟ	୮୨୬୦୨୩୭୦୯୯		
	ବଢ଼େଇ	ନାହିଁ	ନାହିଁ		

	ଜେନେରେଟର ଚାଳକ		ନାହିଁ	ନାହିଁ	
	ଏଲେଟରୀ କରତ ଚାଳକ		ନାହିଁ	ନାହିଁ	
	ପତ୍ନୀ ଚାଳକ		ପ୍ରେମାମଣି ହରିଜନ	୭୮୫୫୮୭୮୩୩୨	
	ମେକାନିକ ଗାଡି / ପତ୍ନୀ	ନାହିଁ	ନାହିଁ	ନାହିଁ	
	ତାଲିମପ୍ରାପ୍ତ ଅଗ୍ନି ନିବାପକ ଆରକ୍ଷୀ	ନାହିଁ	ନାହିଁ	ନାହିଁ	
	ତାଲିମପ୍ରାପ୍ତ ଉଦ୍ଧାର କାରୀ ବ୍ୟକ୍ତି	ନାହିଁ	ନାହିଁ	ନାହିଁ	
	ଅନ୍ୟାନ୍ୟ	ନାହିଁ	ନାହିଁ	ନାହିଁ	

୩.୭ ଅନ୍ୟ ସଂଗ୍ରାହନ :

ସଂଗ୍ରାହନ ପ୍ରକାର	ବିବରଣୀ	ମାଲିକ ନାମ	ଫୋନ୍ ନଂ	ମତାମତ
ପ୍ରାରମ୍ଭିକ ଚେତାବନୀ ପ୍ରଚାର ଏବଂ ଯୋଗାଯୋଗ	ଆଲର୍ଟ ସାଇରନ୍ (ହାତ ଚାଳିତ, ମେସିନ୍ ଚାଳିତ)	ମଂଗଳରାମ ମାଝୀ	୯୯୩୮୫୮୪୭୧୮	
	ମେଗା ଫୋନ୍ ଏବଂ ମାଇକ	ନାହିଁ	ନାହିଁ	
	ଘଣ୍ଟା /ଘଣ୍ଟି	ନାହିଁ	ନାହିଁ	
	ଅନ୍ୟାନ୍ୟ	ନାହିଁ	ନାହିଁ	
ପରିବହନ ଭାରି ଚରିଚକିଆ ଯାନ	ଅଟୋ ରିକ୍ସା	ଶିବ କେଉଟ	୯୧୭୮୧୩୦୭୬୫	
	କାର/ଜିପ	ମଂଗଳରାମ ମାଝୀ	୯୯୩୮୫୮୪୭୧୮	
	ଲୋକ ଓ ଜିନିଷ ପରିବହନ ପାଇଁ କ୍ଲୋଟ / ଭାରି ଚରିଚକିଆ ଯାନ	ନାହିଁ	ନାହିଁ	
	ଟ୍ରାକଟର	ଲଳିତ ଦଲେଇ	୮୦୧୮୭୯୧୫୪୬	
	ଦେଶୀ ଡଙ୍ଗା	ନାହିଁ	ନାହିଁ	
	ଯନ୍ତ୍ର ଚଳିତ ଡଙ୍ଗା	ନାହିଁ	ନାହିଁ	
	ଆୟୁଲ୍ୟାନ୍ସ	ନାହିଁ	ନାହିଁ	
ନିର୍ମାଣ ଯନ୍ତ୍ରପାତି	ଖନନକାରୀ	ନାହିଁ	ନାହିଁ	
	ବୁଲଡୋଜର୍ସ	ନାହିଁ	ନାହିଁ	
	ରୋଡ୍ ରୋଲର୍ସ	ନାହିଁ	ନାହିଁ	
	କ୍ରେନ୍	ନାହିଁ	ନାହିଁ	
	ଡମ୍ପର	ନାହିଁ	ନାହିଁ	
ଟାଂକୀ	ପାଣି ଟାଂକୀ ,ଉଜା ଟାଂକୀ	ନାହିଁ	ନାହିଁ	

ଅନ୍ୟ ସଂଶାଧନ	ଜେନେରେଟର ସେଟ୍, ପମ୍ପ ସେଟ୍, ବ୍ୟାଟେରୀ, ସୋଲାର ଲାଇଟ୍ ଏବଂ ଇନଫ୍ଲେଟେବଲ୍ ଟାଏର ଲାଇଟ୍	ନାହିଁ	ନାହିଁ	
ସହାନ ଏବଂ ଉଦ୍ଧାର ଉପକରଣ	ଲାଇଫ୍‌ବୋଇ, ଲାଇଫ୍ ଜ୍ୟାକେଟ୍, ଷ୍ଟ୍ରେଟର୍ସ, ସର୍ଟ ଲାଇଟ୍, ନାଇଲନ୍ ଦଉଡ଼ି, ସିଡି, ଏଲେଟରୀ କରତ	ନାହିଁ	ନାହିଁ	
ରାସ୍ତା ସଫା କରିବା ଏବଂ ବୃକ୍ଷ କାଟିବା ଉପକରଣ	ଏଲେଟରୀ କରତ, ପ୍ରୋକଲିନ୍, ଜେ. ସି. ବି	ନାହିଁ	ନାହିଁ	
ଅସ୍ଥାୟୀ ଆଶ୍ରୟ ସାମଗ୍ରୀ	ଟମ୍ବୁ, ଚାରପାଲିନ୍, ବାଉଣି, ପଲିଥିନ, ଦଉଡ଼ି, ଜିଆଇ ଚାର ଏବଂ ଉପକରଣ ଇତ୍ୟାଦି	ନାହିଁ	ନାହିଁ	
ଅନ୍ୟାନ୍ୟ	ନାହିଁ	ନାହିଁ	ନାହିଁ	

୩.୭ ଗ୍ରାମ ପଞ୍ଚାୟତ ଅଞ୍ଚଳରେ ଉଚ୍ଚା ସ୍ଥାନ ଏବଂ ପାହାଡ଼:

କ୍ର.ନଂ	ଉଚ୍ଚ ଜମି ପ୍ରକାର	ସାହି/ଗ୍ରାମ	ଲଢ଼ିଚୁଡ଼/ଲଟିଚୁଡ଼ (ଅକ୍ଷାଂଶ / ଦ୍ରାଘିମା)	ମତାମତ
	ବିଦ୍ୟାଳୟ	ଚେମରା		

୩.୮ ଗ୍ରାମ ପଞ୍ଚାୟତରେ ସ୍ଵେଚ୍ଛାସେବୀ ଅନୁଷ୍ଠାନ/ ସଂଗଠନ (ସକ୍ରିୟ/ କାର୍ଯ୍ୟକ୍ଷମ)

କ୍ର.ନଂ	ସଂଗଠନର ପ୍ରକାର (ଆର୍ଥିକ ଅନୁଷ୍ଠାନ / ସ୍ଵୟଂ ସହାୟକ ଗୋଷ୍ଠି / ଇକୋ - କ୍ଲବ୍ / ସ୍ଵେଚ୍ଛାସେବୀ ଅନୁଠାନ / ବେସରକାରୀ ଅନୁଷ୍ଠାନ / କୃଷକ କ୍ଲବ୍ / ଯୁଥ୍ କ୍ଲବ୍)	ସଦସ୍ୟ (ସଂଖ୍ୟା)	ସଂଗଠନର ନିର୍ଦ୍ଦିଷ୍ଟ ଦକ୍ଷତା	ଯୋଗାଯୋଗ କାରୀ ବ୍ୟକ୍ତି ର ନାମ ଓ ଠିକଣା	ଫୋନ୍ ନଂ	ମତାମତ
୧	ସ୍ଵୟଂ ସହାୟକ ଗୋଷ୍ଠି	୧୨	ନାହିଁ	ଚେମରା	୯୫୫୬୧୦୮୨୦୬	
୨	ସ୍ଵେଚ୍ଛାସେବୀ ଅନୁଷ୍ଠାନ	୨୦	ନାହିଁ	ଚେମରା	୯୬୯୨୨୪୭୮୩୬	

ଅଧ୍ୟାୟ - ୪

ପ୍ରସ୍ତୁତି ଯୋଜନା

୪.୧- ନିରାପଦ ଆଶ୍ରୟସ୍ଥଳକୁ ସୁରକ୍ଷିତ ମାର୍ଗ

କ୍ର.ନଂ	ଚିହ୍ନଟ ହୋଇଥିବା /ବନ୍ୟା ଆଶ୍ରୟ ସ୍ଥଳ	ଚିହ୍ନଟ ହୋଇଥିବା ସୁରକ୍ଷିତ ରାସ୍ତା	ରାସ୍ତାର ଅବସ୍ଥା (ସବୁ ଋତୁରେ ସୁରକ୍ଷିତ ଥିବା ରାସ୍ତା)	ମତାମତ
୧	ବିଦ୍ୟାଳୟ	ମୁଖ୍ୟ ରାସ୍ତା	✓	✓
	ବିଦ୍ୟାଳୟ	ବିକଳ୍ପ ରାସ୍ତା	✓	✓
୨	ବିଦ୍ୟାଳୟ	ମୁଖ୍ୟ ରାସ୍ତା	✓	✓
	ବିଦ୍ୟାଳୟ	ବିକଳ୍ପ ରାସ୍ତା	✓	✓

୪.୨ ଗ୍ରାମ ପଞ୍ଚାୟତ ବିପର୍ଯ୍ୟୟ ପରିଚାଳନା ଯୋଜନାର ପ୍ରସ୍ତୁତି / ପୃଷ୍ଠି :

କ୍ର.ନଂ	କାର୍ଯ୍ୟଧାରା	ସମୟସୀମା (ମାସ /ବର୍ଷ)	ମତାମତ
୧	ଗ୍ରାମ ପଞ୍ଚାୟତ ବିପର୍ଯ୍ୟୟ ପରିଚାଳନା ଯୋଜନାର ପ୍ରସ୍ତୁତି		
୨	ଯୋଜନାର ସମୀକ୍ଷା	ମାର୍ଚ୍ଚ (ପ୍ରତ୍ୟେକ ବର୍ଷ)	
୩	ଯୋଜନାର ପୁନଃ ପ୍ରସ୍ତୁତି	ଅପ୍ରେଲ (ପ୍ରତ୍ୟେକ ବର୍ଷ)	

୪.୩- ଗ୍ରାମ ବିପର୍ଯ୍ୟୟ ପରିଚାଳନା ଯୋଜନାଗୁଡ଼ିକର ପ୍ରସ୍ତୁତି / ଅବ୍ୟତନର ସ୍ଥିତି:

କ୍ର.ନଂ	ଗ୍ରାମ ନାମ	ଗ୍ରାମ ବିପର୍ଯ୍ୟୟ ପରିଚାଳନା ଯୋଜନା ପ୍ରସ୍ତୁତି (ହଁ/ନା)	ଯଦି ହଁ,(ତେବେ, ପ୍ରସ୍ତୁତି / ପୁନଃ ପ୍ରସ୍ତୁତିର ବର୍ଷ ଏବଂ ମାସ)	ମତାମତ
୧	ସମସ୍ତ ଗ୍ରାମ	ହଁ	୨୦୨୪	

୪.୪- ଗ୍ରାମ ପଞ୍ଚାୟତ ସ୍ତରରେ ପ୍ରସ୍ତୁତି କାର୍ଯ୍ୟକଳାପ (SOP ଅନୁଯାୟୀ)

ଗାଁ ରେ ହେଉଥିବା ବିପର୍ଯ୍ୟୟ କୁ ଯେପରି ଗାଁ ର ଲୋକମାନେ ପରିଚାଳନା କରିପାରିବେ, ବିପର୍ଯ୍ୟୟ ଦ୍ୱାରା ହେଉଥିବା କ୍ଷତି ମାତ୍ରା କମିପାରିବ, ବିପର୍ଯ୍ୟୟ ସମୟରେ ବୃକ୍ଷ, ବୃକ୍ଷା, ଶିଶୁ, ଗର୍ଭବତୀ ମହିଳା ଓ ଦିବ୍ୟାଙ୍ଗ ମାନେ କିପରି ସୁରକ୍ଷିତ ସ୍ଥାନରେ ପହଞ୍ଚି ପାରିବେ ସମସ୍ତଙ୍କୁ ସବୁ ପ୍ରକାର ସୁବିଧା ସୁଯୋଗ ମିଳିପାରିବ ଏହି ସବୁ ଘଟଣାକୁ ଆଗରେ ରଖି ଏହି ଯୋଜନାଟିକୁ ପ୍ରସ୍ତୁତ କରାଯାଇଛି । ବିଶେଷକରି ବନ୍ୟା ଅଞ୍ଚଳରେ ବସବାସ କରି ପାଡ଼ିତ ହେଉଥିବା ଲୋକମାନେ କିଭଳି ଭାବରେ ଉପକୃତ ହେବେ ସେ ନେଇ ଏହି ଯୋଜନାଟି ପ୍ରସ୍ତୁତ ହୋଇଛି ।

୪.୫- ଗ୍ରାମ ପଞ୍ଚାୟତ ବିପର୍ଯ୍ୟୟ ପରିଚାଳନା କମିଟି ସଦସ୍ୟମାନଙ୍କ ପାଇଁ ନିର୍ଦ୍ଦିଷ୍ଟ କାର୍ଯ୍ୟ:

ବିପର୍ଯ୍ୟୟ ସମୟରେ ସ୍ଥାନାନ୍ତରଣ ପାଇଁ ବୟସ୍କ, ମହିଳା ଏବଂ ଶିଶୁମାନେ ବ୍ୟବହାର କରିପାରୁଥିବା ସର୍ବନିମ୍ନ ବିପତ୍ତି ଓ ବାଧା ଥିବା ନିରାପଦ ରାସ୍ତା ଚିହ୍ନଟ । ବିପର୍ଯ୍ୟୟ ପ୍ରଶମନ ପାଇଁ ନଦୀବନ୍ଧ ଯୋଜନା, ପାନୀୟ ଜଳର ସୁବିଧା, ଗ୍ରାମ ରାସ୍ତାର ଉନ୍ନତି କାରଣ, ପଙ୍କା ଘର, କେନାଲ ଦ୍ୱାରା ସଠିକ ଭାବେ ଜଳ ପରିଚାଳନା ମାଧ୍ୟମରେ ବିପର୍ଯ୍ୟୟ ପ୍ରଶମନ କରାଯାଇପାରିବ । ବିପର୍ଯ୍ୟୟ କ୍ଷୟକ୍ଷତିର ଭୟକୁ ବୁଝି ଗ୍ରାମରେ ବିପର୍ଯ୍ୟୟ ସମୟରେ ସ୍ଥାନାନ୍ତରଣ ପାଇଁ ବୟସ୍କ, ମହିଳା ଏବଂ ଶିଶୁମାନେ ବ୍ୟବହାର କରିପାରୁଥିବା ସର୍ବନିମ୍ନ ବିପତ୍ତି ଓ ବାଧା ଥିବା ନିରାପଦ ରାସ୍ତା ଚିହ୍ନଟ ବିପର୍ଯ୍ୟୟ ପ୍ରଶମନ ପାଇଁ ନଦୀବନ୍ଧ ଯୋଜନା, ପାନୀୟ ଜଳର ସୁବିଧା, ଗ୍ରାମ ରାସ୍ତାର ଉନ୍ନତି କାରଣ, ପଙ୍କା ଘର, କେନାଲ ଦ୍ୱାରା ସଠିକ ଭାବେ ଜଳ ପରିଚାଳନା ମାଧ୍ୟମରେ ବିପର୍ଯ୍ୟୟ ପ୍ରଶମନ କରାଯାଇପାରିବ । ସରକାରଙ୍କ ବିପର୍ଯ୍ୟୟ ହ୍ରାସ କାର୍ଯ୍ୟକ୍ରମକୁ ମଜବୁତ କରିବା । ବିପର୍ଯ୍ୟୟ ହ୍ରାସ ନିମନ୍ତେ ଓ ଏହାର କ୍ଷୟକ୍ଷତିର ନମନୀୟତା ପାଇଁ ଅଧିକ ଅର୍ଥ ବରାଦ କରିବା । ବିପର୍ଯ୍ୟୟ ମୁକାବିଲା କରିବା ପାଇଁ ବିପର୍ଯ୍ୟୟ ପ୍ରସ୍ତୁତି ଯେପରିକି ଭଲ ପୁନଃବାସ, ଅଲଥାନ ଓ ପୁନଃଗଠନ ଉପରେ ଗୁରୁତ୍ୱ ଆରୋପ କରିବା ।

୪.୬- ତାଲିମ ଏବଂ ଦକ୍ଷତାର ବିକାଶ:

[ବାତ୍ୟା /ବନ୍ୟା ଆଶ୍ରୟ ସ୍ଥଳ ର ପରିଚାଳନା କମିଟିର ସଦସ୍ୟ, ଟାଙ୍କ ଫୋର୍ସ , ଗୋଷ୍ଠି ସ୍ତର ର ସ୍ୱେଚ୍ଛାସେବୀ ମାନଙ୍କର ବିପର୍ଯ୍ୟୟ ପରିଚାଳନା ସମ୍ବନ୍ଧ ରେ ତାଲିମ]

କ୍ର.ନଂ	ତାଲିମ ର ନାମ	ବିଷୟବସ୍ତୁ	ସମୟସୀମା (ମାସ)	ତାଲିମଦାତା	ମତାମତ
୧					
୨					
୩					

୪.୭- ସଚେତନତା ସୃଷ୍ଟି କାର୍ଯ୍ୟକଳାପ:

କ୍ର.ନଂ	ବିଷୟବସ୍ତୁ	ଗ୍ରାମ ନାମ	କାହା ଦ୍ୱାରା ପରିଚାଳିତ	ମାସ
୧	ଗ୍ରୀଷ୍ମ ପ୍ରବାହ	ସମସ୍ତ ଗ୍ରାମ	ଜିଲ୍ଲା ବିପର୍ଯ୍ୟୟ ପରିଚାଳନା କର୍ତ୍ତୃପକ୍ଷ	ଫ୍ରେବୃଆରୀ
୨	ବନ୍ୟା/ବାତ୍ୟା ରୁ ସୁରକ୍ଷା	ସମସ୍ତ ଗ୍ରାମ	ଜିଲ୍ଲା ବିପର୍ଯ୍ୟୟ ପରିଚାଳନା କର୍ତ୍ତୃପକ୍ଷ	ମାର୍ଚ୍ଚ
୩	ବଜ୍ରପାତ	ସମସ୍ତ ଗ୍ରାମ	ଜିଲ୍ଲା ବିପର୍ଯ୍ୟୟ ପରିଚାଳନା କର୍ତ୍ତୃପକ୍ଷ	ଅପ୍ରେଲ
୪	ସର୍ପାଘାତ	ସମସ୍ତ ଗ୍ରାମ	ଜିଲ୍ଲା ବିପର୍ଯ୍ୟୟ ପରିଚାଳନା କର୍ତ୍ତୃପକ୍ଷ	ମେ
୫	ପରିମଳ ଏବଂ ସ୍ୱଚ୍ଛତା	ସମସ୍ତ ଗ୍ରାମ	ଜିଲ୍ଲା ବିପର୍ଯ୍ୟୟ ପରିଚାଳନା କର୍ତ୍ତୃପକ୍ଷ	ଜୁନ
୬	ବୁଢ଼ିଯିବା ରୋକିବା	ସମସ୍ତ ଗ୍ରାମ	ଜିଲ୍ଲା ବିପର୍ଯ୍ୟୟ ପରିଚାଳନା କର୍ତ୍ତୃପକ୍ଷ	ଅକ୍ଟୋବର
୭	ସୁନାମି (ଉପକୂଳବର୍ତ୍ତୀ ଗ୍ରାମ)	ନାହିଁ	ନାହିଁ	ନାହିଁ
୮	ମହାମାରୀ	ନାହିଁ	ନାହିଁ	ନାହିଁ
୯	ଅନ୍ୟାନ୍ୟ	ନାହିଁ	ନାହିଁ	ନାହିଁ

୪.୮- ଅନୁଷ୍ଠିତ ହେବାକୁ ଥିବା କୁତ୍ସିତ ବ୍ୟାୟାମ:

କ୍ର.ନଂ	ବିପର୍ଯ୍ୟୟ	ମାସ	ଗ୍ରାମର ନାମ	ପରିଚାଳକ
୧	ବନ୍ୟା	ଜୁନ	ସମସ୍ତ ଗ୍ରାମ	ଜିଲ୍ଲା ବିପର୍ଯ୍ୟୟ ପରିଚାଳନା କର୍ତ୍ତୃପକ୍ଷ
୨	ବାତ୍ୟା	ମାର୍ଚ୍ଚ	ସମସ୍ତ ଗ୍ରାମ	ଜିଲ୍ଲା ବିପର୍ଯ୍ୟୟ ପରିଚାଳନା କର୍ତ୍ତୃପକ୍ଷ
୩	ସୁନାମି (ଉପକୂଳବର୍ତ୍ତୀ ଗ୍ରାମ)	ସେପ୍ଟେମ୍ବର/ ନଭେମ୍ବର	ନାହିଁ	ନାହିଁ
୪	ଶିଳ୍ପ / ରାସାୟନିକ ଦୁର୍ଘଟଣା (ଶିଳ୍ପ ସଂଲଗ୍ନ ଗ୍ରାମ)	ନଭେମ୍ବର / ଡିସେମ୍ବର	ନାହିଁ	ନାହିଁ
୫	ପ୍ରବଳ ବର୍ଷା ଏବଂ ଭୂସ୍ଖଳନ	ଜୁନ	ସମସ୍ତ ଗ୍ରାମ	ଜିଲ୍ଲା ବିପର୍ଯ୍ୟୟ ପରିଚାଳନା କର୍ତ୍ତୃପକ୍ଷ
୬	ଅନିୟମିତ	ନାହିଁ	ନାହିଁ	ନାହିଁ

ଅଧ୍ୟାୟ - ୫

ଜରୁରୀକାଳୀନ କାର୍ଯ୍ୟର ଯୋଜନା

୫.୧ ଗ୍ରାମ ପଞ୍ଚାୟତର ଜରୁରୀକାଳୀନ କାର୍ଯ୍ୟର ଯୋଜନା (SOP ଅନୁଯାୟୀ):

ଗ୍ରାମରେ ଅସୁରକ୍ଷିତ ପରିବାରମାନଙ୍କ ମଧ୍ୟରେ ସମ୍ଭାବ୍ୟ ବିପର୍ଯ୍ୟୟ ବିଷୟରେ ସୂଚନା ପହଞ୍ଚାଇବା , ସରକାରୀ ବିଭାଗୀୟ ଅଧିକାରୀମାନଙ୍କ ସହ ସମନ୍ୱୟ ରକ୍ଷା କରି ଗୋଷ୍ଠୀ ସ୍ତରରେ ସଚେତନତା ସୃଷ୍ଟି କରିବା, ଗ୍ରାମର ସ୍ୱେଚ୍ଛାସେବୀ ଅନୁଷ୍ଠାନ ଏବଂ ଯୁବକମାନଙ୍କୁ ନେଇ ଜରୁରୀକାଳୀନ ପ୍ରସ୍ତୁତି ଯୋଜନା ପ୍ରସ୍ତୁତ କରିବା ଇତ୍ୟାଦି କାର୍ଯ୍ୟଗୁଡ଼ିକ ପଞ୍ଚାୟତସ୍ତରରେ କରିବା ଆବଶ୍ୟକ ।

୫.୨ ଗ୍ରାମ ପଞ୍ଚାୟତ ବିପର୍ଯ୍ୟୟ ପରିଚାଳନା କମିଟି:

କ୍ର.ନଂ	ସଦସ୍ୟ ମାନଙ୍କର ନାମ	ପଦବୀ	ଲିଙ୍ଗ	ବୟସ	ଯୋଗାଯୋଗ ଠିକଣା / ଫୋନ ନଂ
୧	ମଂଗଳରାମ ମାଝୀ	ସରପଞ୍ଚ	ପୁରୁଷ	୪୪	୯୯୩୮୫୮୪୭୧୮
୨	ଚନ୍ଦ୍ରସିଂ ନାୟକ	ଭି.ଏ.ଡବ୍ଲୁ	ପୁରୁଷ	୩୨	୦୬୮୫୮-୨୪୪୬୨୩
୩	ରଞ୍ଜିତା ମାଳୀ	ଏଲ.ଆଇ	ମହିଳା	୨୯	୯୯୩୭୭୧୫୨୧୦
୪	ଉଦୁବତୀ ମାଝୀ	ଅଙ୍ଗନବାଡ଼ି କର୍ମୀ	ମହିଳା	୩୫	୮୨୬୦୧୯୨୨୬୧
୫	ରେତାପ୍ରଭା ସେଠି	ଏ.ଏନ.ଏମ କର୍ମୀ	ମହିଳା	୩୩	୮୪୫୭୮୧୦୫୨୬
୬	ଅନିତା କେଡା	ଆଶା	ମହିଳା	୪୧	୮୨୮୦୪୨୨୯୪୦
୭	ଭଗବତୀ ଦଳେଇ	ଝାଡ଼ ମେମ୍ବର	ମହିଳା	୩୭	୭୦୭୭୫୫୮୫୯୭
୮	ଲଳିତ ହରିଜନ	ସଦସ୍ୟା	ପୁରୁଷ	୩୮	୯୬୯୨୯୨୯୪୯୩
୯	ଦାମୁନୀ ସମରଥ	ସଦସ୍ୟା	ମହିଳା	୩୬	୭୩୨୬୯୬୧୯୫୪
୧୦	ବଲ ପୁଜାରୀ	ସଦସ୍ୟା	ପୁରୁଷ	୩୦	୭୦୭୭୧୩୭୮୯୬
୧୧	ହିରା ପୁଜାରୀ	ସଦସ୍ୟା	ପୁରୁଷ	୩୭	୮୧୪୪୧୯୧୫୫୨
୧୨	ଭବାନୀ ହରିଜନ	ସଦସ୍ୟା	ମହିଳା	୪୨	୯୧୭୮୫୯୦୫୨୬
୧୩	ଲତ ପୁଜାରୀ	ସଦସ୍ୟା	ପୁରୁଷ	୪୨	୭୬୦୫୯୧୮୮୭୮
୧୪	ଭଗବତୀ ପୁଜାରୀ	ସଦସ୍ୟା	ମହିଳା	୩୩	୯୬୯୨୦୯୭୫୮୯
୧୫	ମଦନ ସମରଥ	ସଦସ୍ୟା	ପୁରୁଷ	୩୪	୯୧୭୮୩୪୬୨୦୪
୧୬	ମିରା ସମରଥ	ସଦସ୍ୟା	ମହିଳା	୩୨	୯୧୨୪୫୪୪୧୦୮
୧୭	ଅଜଳି ହରିଜନ	ସରପଞ୍ଚ	ମହିଳା	୩୦	୭୮୦୪୦୬୮୦୨୪

୫.୩ ଟାସ୍କ ଫୋର୍ସ ସଦସ୍ୟ / ଗ୍ରାମ ସ୍ୱେଚ୍ଛାସେବୀମାନଙ୍କର ବିବରଣୀ

କ୍ର. ନଂ	ସ୍ୱେଚ୍ଛାସେବୀ ମାନଙ୍କର ନାମ	ଲିଙ୍ଗ	ଫୋନ ନଂ	ଦାୟିତ୍ୱ (ପ୍ରଥମ ସହାୟତା, ସନ୍ଧାନ ଏବଂ ଉଦ୍ଧାର, ଜଳ ଏବଂ ପରିମଳ, ଆଶ୍ରୟସ୍ଥଳ ପରିଚାଳନା ଇତ୍ୟାଦି)
୧	ମମତା ନାୟକ	ମହିଳା	୮୨୪୯୮୮୦୮୫୭	ପ୍ରଥମ ସହାୟତା
୨	ପରେଶ ମାଳୀ	ପୁରୁଷ	୯୩୪୮୭୨୨୯୭୨	ପ୍ରଥମ ସହାୟତା
୩	ଶୁକ୍ଳ ଭଣ୍ଡାରୀ	ପୁରୁଷ	୭୨୦୫୨୧୦୫୮୩	ପ୍ରଥମ ସହାୟତା
୪	ଇରା ଭଦ୍ରା	ମହିଳା	୬୩୭୧୦୨୨୫୬୨	ପ୍ରଥମ ସହାୟତା
୫	ମିନ ମାଳୀ	ମହିଳା	୬୨୬୪୪୫୬୮୨୯	ପ୍ରଥମ ସହାୟତା
୬	ବନଜ ସମରଥ	ପୁରୁଷ	୮୨୬୦୨୮୧୬୦୭	ପ୍ରଥମ ସହାୟତା
୭	ପ୍ରଦୀପ ଭଦ୍ରା	ପୁରୁଷ	୯୫୫୬୩୦୪୩୮୦	ପ୍ରଥମ ସହାୟତା

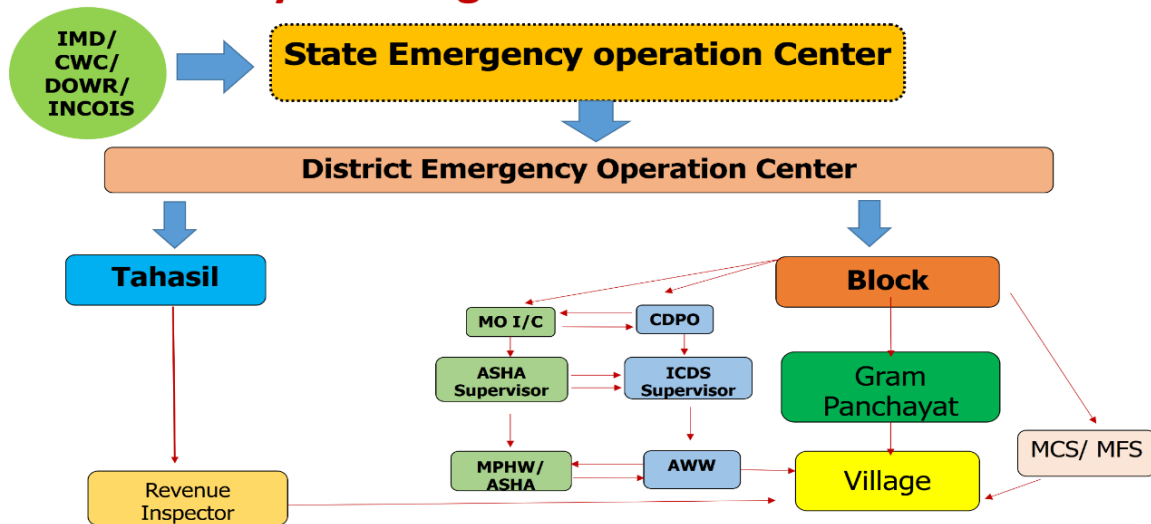
୮	ନର ଭଦ୍ରା	ପୁରୁଷ	୭୦୭୭୧୪୦୯୯୪	ପ୍ରଥମ ସହାୟତା
୯	ଉଷା ମାଳୀ	ମହିଳା	୯୮୬୧୧୮୬୭୮୭	ପ୍ରଥମ ସହାୟତା
୧୦	ମାନସୀ ଭଦ୍ରା	ମହିଳା	୭୨୦୦୨୨୦୨୮୧	ପ୍ରଥମ ସହାୟତା
୧୧	ମନୋଜ ହରିଜନ	ପୁରୁଷ	୬୨୬୦୨୬୮୩୫୧	ସମ୍ମାନ ଏବଂ ଉଦ୍ଧାର
୧୨	ଲଳିତ ସମରଥ	ପୁରୁଷ	୯୧୭୮୮୮୦୮୨୩	ସମ୍ମାନ ଏବଂ ଉଦ୍ଧାର
୧୩	କନକ ମାଳୀ	ମହିଳା	୭୮୪୬୯୨୮୨୭୬	ସମ୍ମାନ ଏବଂ ଉଦ୍ଧାର
୧୪	ଲତନ କେଉଟ	ପୁରୁଷ	୭୮୦୬୯୯୫୧୯୦	ସମ୍ମାନ ଏବଂ ଉଦ୍ଧାର
୧୫	ଲକ୍ଷ୍ମୀ ସମରଥ	ପୁରୁଷ	୭୮୩୩୮୪୪୯୩୩	ସମ୍ମାନ ଏବଂ ଉଦ୍ଧାର
୧୬	ଦମ୍ଭୁ କେଉଟ	ପୁରୁଷ	୯୧୭୮୧୩୦୭୬୫	ସମ୍ମାନ ଏବଂ ଉଦ୍ଧାର
୧୭	ଶାନ୍ତି ହରିଜନ	ମହିଳା	୮୨୪୯୪୩୫୬୨୮	ସମ୍ମାନ ଏବଂ ଉଦ୍ଧାର
୧୮	ଚିତ୍ରମଣି କେଉଟ	ପୁରୁଷ	୭୦୭୭୬୬୬୨୭୯	ସମ୍ମାନ ଏବଂ ଉଦ୍ଧାର
୧୯	ମିନତି ହରିଜନ	ମହିଳା	୬୨୬୦୧୫୭୩୫୧	ସମ୍ମାନ ଏବଂ ଉଦ୍ଧାର
୨୦	କଚନ ସମରଥ	ପୁରୁଷ	୯୧୭୮୮୮୦୮୨୩	ସମ୍ମାନ ଏବଂ ଉଦ୍ଧାର
୨୧	କବି ହରିଜନ	ପୁରୁଷ	୬୩୭୧୩୭୯୮୧୭	ସମ୍ମାନ ଏବଂ ଉଦ୍ଧାର
୨୨	ଧର୍ମ ଭଦ୍ରା	ପୁରୁଷ	୯୬୯୨୨୪୭୮୩୬	ସମ୍ମାନ ଏବଂ ଉଦ୍ଧାର
୨୩	ତୁଳସୀ ଭଦ୍ରା	ମହିଳା	୯୫୫୬୧୦୮୨୦୬	ସମ୍ମାନ ଏବଂ ଉଦ୍ଧାର
୨୪	ଶାନ୍ତି କେଉଟ	ମହିଳା	୯୧୭୮୦୭୨୮୮୭	ଜଳ ଏବଂ ପରିମଳ
୨୫	ରାମ ମଂଗଳୀ	ପୁରୁଷ	୮୦୧୮୭୯୧୫୪୬	ଜଳ ଏବଂ ପରିମଳ
୨୬	ଲଳିତ ହରିଜନ	ପୁରୁଷ	୯୬୯୨୯୨୯୪୯୩	ଜଳ ଏବଂ ପରିମଳ
୨୭	ଦାମୁନୀ ସମରଥ	ମହିଳା	୭୩୨୬୯୬୧୯୫୪	ଜଳ ଏବଂ ପରିମଳ
୨୮	ବଲ ପୂଜାରୀ	ପୁରୁଷ	୭୦୭୭୧୩୭୮୯୬	ଜଳ ଏବଂ ପରିମଳ
୨୯	ହିରା ପୂଜାରୀ	ମହିଳା	୮୧୪୪୧୯୧୫୫୨	ଜଳ ଏବଂ ପରିମଳ
୩୦	ଭବାନୀ ହରିଜନ	ମହିଳା	୯୧୭୮୫୯୦୫୨୬	ଜଳ ଏବଂ ପରିମଳ
୩୧	ଲତ ପୂଜାରୀ	ପୁରୁଷ	୭୬୦୫୯୧୮୮୭୮	ଜଳ ଏବଂ ପରିମଳ
୩୨	ଭଗବତୀ ପୂଜାରୀ	ମହିଳା	୯୬୯୨୦୯୭୫୮୯	ଜଳ ଏବଂ ପରିମଳ
୩୩	ମଦନ ସମରଥ	ପୁରୁଷ	୯୧୭୮୩୪୬୨୦୪	ଜଳ ଏବଂ ପରିମଳ
୩୪	ମିରୀ ସମରଥ	ମହିଳା	୯୧୨୪୫୪୫୧୦୮	ଜଳ ଏବଂ ପରିମଳ
୩୫	ଅଜଳି ହରିଜନ	ମହିଳା	୭୮୦୪୦୬୮୦୨୪	ଜଳ ଏବଂ ପରିମଳ
୩୬	ଉଷା ସମରଥ	ମହିଳା	୬୩୭୦୯୧୧୩୫୦	ଆଶ୍ରୟକ୍ଷେତ୍ର ପରିଚାଳନା
୩୭	ପଦ୍ମିନୀ କେଉଟ	ମହିଳା	୯୬୯୨୬୭୪୮୯୨	ଆଶ୍ରୟକ୍ଷେତ୍ର ପରିଚାଳନା
୩୮	ଲେଙ୍କା ହରିଜନ	ପୁରୁଷ	୭୮୪୭୯୧୧୬୯୨	ଆଶ୍ରୟକ୍ଷେତ୍ର ପରିଚାଳନା
୩୯	ଧରଣୀ ଦିଶରୀ	ପୁରୁଷ	୯୮୬୧୫୩୬୬୭୨	ଆଶ୍ରୟକ୍ଷେତ୍ର ପରିଚାଳନା
୪୦	ବେଣୁ ପୂଜାରୀ	ପୁରୁଷ	୯୬୯୨୯୨୯୪୯୩	ଆଶ୍ରୟକ୍ଷେତ୍ର ପରିଚାଳନା

୫.୪ ପ୍ରାଥମିକ ଚେତାବନୀ ର ପ୍ରସାର :

ପାଣିପାଗ ସମ୍ବନ୍ଧୀୟ ଆଗୁଆ ସୂଚନା ସମ୍ପର୍କରେ ଟି.ଭି.,ରେଡ଼ିଓ, ଭାରତ ଏବଂ ଓଡ଼ିଶା ସରକାରଙ୍କ ମୋବାଇଲ ଆପ୍ଲିକେସନ ମାଧ୍ୟମରେ ଅବଗତ ରହିବା । ପରିବହନ ଏବଂ ଯୋଗାଯୋଗ ମାଧ୍ୟମ ଯଥା - ସାଇକେଲ,ମୋଟର ଯାନ,ଡଙ୍ଗା,ମେଗାଫୋନ,ଘଣ୍ଟା ଏବଂ ଅନ୍ୟାନ୍ୟ ଯୋଗାଯୋଗ ସାମଗ୍ରୀ ର ନିୟମିତ ବ୍ୟବଧାନରେ ଯାଞ୍ଚ କରିବା । ସ୍ଥାନୀୟ ସରକାରୀ ଏବଂ ବେସରକାରୀ ସଂସ୍ଥାର ଠିକଣା ଏବଂ ଯୋଗାଯୋଗ

ନମ୍ବର ନିୟମିତ ଭାବରେ ଅପଡେଟ କରିବା । ବିପଦପୂର୍ଣ୍ଣ ଗୃହ ଗୁଡ଼ିକର ଚିହ୍ନଟିକରଣ ନିମନ୍ତେ ପାଖରେ ନାଲି ପତାକା ରହିବା ଆବଶ୍ୟକ । ରେଡ଼ିଓ ଏବଂ ଅନ୍ୟାନ୍ୟ ସୂତ୍ରରୁ ପାଇଥିବା ଆଗୁଆ ସୂଚନାକୁ ଜିଲ୍ଲା ଜରୁରୀକାଳୀନ ପ୍ରକୋଷ୍ଠ (୧୦୭୭)ମାଧ୍ୟମରେ ତଦାରଖ କରିବା । ଚିଠି କିମ୍ବା ରେଡ଼ିଓରୁ ଖବର ଶୁଣିବା ପରେ ସଠିକ ଖବର ସଂଗ୍ରହ କରି ସମସ୍ତ ଦଳର ମୁଖ୍ୟ ମାନଙ୍କୁ ଜଣାଇବେ । ଗ୍ରାମର ପ୍ରତ୍ୟେକ ଗୃହରେ ଆଗୁଆ ସୂଚନା ପହଞ୍ଚାଇବା ଏବଂ ବିଶେଷକରି ଲାଲ ପତାକା ଚିହ୍ନିତ ବିପଦସଙ୍କୁଳ ଗୃହଗୁଡ଼ିକରେ ଆଗୁଆ ସୂଚନା ପହଞ୍ଚାଇବା ପାଇଁ ଯତ୍ନବାନ ହେବା, ତଦ୍ୱାରା ସେମାନେ ଠିକ ସମୟରେ ସ୍ଥାନାନ୍ତରିତ ହୋଇପାରିବେ । ସ୍ଥାନୀୟ ଉପଲବ୍ଧ ଆଗୁଆ ସୂଚନା ସରଞ୍ଜାମ ଯଥା - ଡେଙ୍ଗୁରା, ଶଙ୍ଖ ଏବଂ ବାଜା ମାଧ୍ୟମରେ ଆସୁଥିବା ବିପଦର ସଠିକ ଦିଗ ଏବଂ ବେଗ ସମ୍ପର୍କରେ ଲୋକଙ୍କୁ ଅବଗତ କରାଇବା । ଚିହ୍ନିତ ବିକଳ ରାସ୍ତା ମାଧ୍ୟମରେ ନିରାପଦ ଆଶ୍ରୟସ୍ଥଳକୁ ଲୋକମାନେ ସ୍ଥାନାନ୍ତରଣ ହେବା ନିଶ୍ଚିତ କରିବା । ବିପର୍ଯ୍ୟୟ ପରବର୍ତ୍ତୀ ସ୍ୱାସ୍ଥ୍ୟ ଏବଂ ଅନ୍ୟାନ୍ୟ ସମ୍ପର୍କରେ ଲୋକଙ୍କୁ ସଚେତନ କରାଇବା । ଆଶ୍ରୟସ୍ଥଳ ପରିଚାଳନା ଦଳ ଏବଂ ସ୍ଥାନାନ୍ତରଣ ଦଳ ସହିତ ଲଗାତାର ଭାବରେ ସଂଯୋଜନା କରି ଲୋକଙ୍କୁ ଥଇଥାନ କରିବାରେ ସାହାଯ୍ୟ କରିବା ।

Early Warning Dissemination Protocol



୫.୫ : ଆଶ୍ରୟସ୍ଥଳ ପରିଚାଳନା:

କ୍ର.ନଂ	ସୁରକ୍ଷିତ ଆଶ୍ରୟସ୍ଥଳର ନାମ ଏବଂ ସ୍ଥାନ	ପରିଚାଳନା ଏବଂ ତଦାରଖ ପାଇଁ ପରିଚାଳକ (ରିଲିଫ୍ ଦଳ)	ଫୋନ୍ ନଂ	ମତାମତ
୧	ବିଦ୍ୟାଳୟ	ମଦନ ସମରଥ	୯୧୭୮୩୪୭୨୦୪	
୨				

୫.୬ : ରିଲିଫ୍ ବଣ୍ଟନ:

କ୍ର.ନଂ	ଗ୍ରାମ ନାମ	ବଣ୍ଟନ କେନ୍ଦ୍ର	ପରିଚାଳନା ଏବଂ ତଦାରଖ ପାଇଁ ନିୟୁକ୍ତ, ଖାର୍ଚ୍ଚ ସହସ୍ୱୟ ଏବଂ ସ୍ୱେଚ୍ଛାସେବୀମାନେ	ଫୋନ୍ ନଂ	ମତାମତ
୧	ସମସ୍ତ ଗ୍ରାମ	ଗ୍ରାମ ପଞ୍ଚାୟତ	ଚିତ କେଉଟ	୭୭୩୫୪୭୫୧୭୩	
୨					

ଅଧ୍ୟାୟ -6

ପୁନର୍ବାସ ଏବଂ ପୁନରନିର୍ମାଣ

୭.୧ : କ୍ଷୟକ୍ଷତି ଆକଳନ କରିବାକୁ ନିଯୁକ୍ତ ସ୍ୱେଚ୍ଛାସେବୀ / ଗ୍ରାମ୍ୟ ବିପର୍ଯ୍ୟୟ ପରିଚାଳନା କମିଟି ସଦସ୍ୟଙ୍କ ନାମ :

କ୍ର.ନଂ	ସଦସ୍ୟ ମାନଙ୍କର ନାମ	ପଦବୀ	ଫୋନ୍ ନଂ	ଗ୍ରାମ ନାମ
୧	ଉଷା ସମରଥ	ସଦସ୍ୟା	୬୩୭୦୯୧୧୩୫୦	ଚେମରା
୨	ପଦ୍ମିନୀ କେଉଟ	ସଦସ୍ୟା	୯୬୯୨୬୭୪୮୯୨	ଚେମରା
୩	ଲେଙ୍କା ହରିଜନ	ସଦସ୍ୟ	୭୮୪୭୯୧୧୨୯୯୨	ଚେମରା
୪	ଧରଣୀ ଦିଶରୀ	ସଦସ୍ୟ	୯୮୬୧୫୩୬୬୬୨	ଚେମରା
୫	ବେଣୁ ପୁଜାରୀ	ସଦସ୍ୟ	୯୬୯୨୯୨୯୪୯୩	ଚେମରା

୭.୨ : ବର୍ତ୍ତମାନର ସରକାରୀ ଯୋଜନା

କ୍ର.ନଂ	କ୍ଷେତ୍ର (ଗୃହ / ଜୀବିକା / ଭିତ୍ତିଭୂମି / ଅନ୍ୟ)	କାର୍ଯ୍ୟକାରୀ ସ୍ଥିତି	କାର୍ଯ୍ୟକାରୀ ବିଭାଗ	ମତାମତ
	ନାହିଁ	ନାହିଁ	ନାହିଁ	ନାହିଁ

ଅଧ୍ୟାୟ - ୭

ପ୍ରଶମନ ଯୋଜନା

୭.୧ ଗ୍ରାମ ପଞ୍ଚାୟତ ସ୍ତର ପ୍ରଶମନ ଯୋଜନା

ବିପର୍ଯ୍ୟୟ ସମୟରେ ସ୍ଥାନାନ୍ତରଣ ପାଇଁ ବୟସ୍କ, ମହିଳା ଏବଂ ଶିଶୁମାନେ ବ୍ୟବହାର କରିପାରୁଥିବା ସର୍ବନିମ୍ନ ବିପତ୍ତି ଓ ବାଧା ଥିବା ନିରାପଦ ରାସ୍ତା ଚିହ୍ନଟ । ବିପର୍ଯ୍ୟୟ ପ୍ରଶମନ ପାଇଁ ନଦୀବନ୍ଧ ଯୋଜନା, ପାନୀୟ ଜଳର ସୁବିଧା, ଗ୍ରାମ ରାସ୍ତାର ଉନ୍ନତି କାରଣ, ପଞ୍ଜା ଘର, କେନାଲ ଦ୍ଵାରା ସଠିକ ଭାବେ ଜଳ ପରିଚାଳନା ମାଧ୍ୟମରେ ବିପର୍ଯ୍ୟୟ ପ୍ରଶମନ କରାଯାଇପାରିବ ।

୭.୨ ସ୍ଵଚ୍ଛକାଳୀନ ପ୍ରଶମନ ଯୋଜନା (୧ ବର୍ଷ ମଧ୍ୟରେ):

କ୍ର.ନଂ	କେଉଁ ବିପର୍ଯ୍ୟୟ ପାଇଁ ପ୍ରଶମନ ଯୋଜନା	ଆବଶ୍ୟକ କାର୍ଯ୍ୟକ୍ରମ	କାର୍ଯ୍ୟକାରୀ ବିଭାଗ	ମତାମତ
୧	ବନ୍ୟା ପ୍ରଶମନ	ପାନୀୟ ଜଳ	ବୁକ ପ୍ରଶାସନ	ନାହିଁ
୨	ବାତ୍ୟା ପ୍ରଶମନ	ଉତ୍ତାର ଦଳ	ବୁକ ପ୍ରଶାସନ	ନାହିଁ
୩	ସୁନାମି ପ୍ରଶମନ	ନାହିଁ/ଆବାସ ଯୋଜନା	ବୁକ ପ୍ରଶାସନ	ନାହିଁ
୪	ମରୁଡ଼ି ପ୍ରଶମନ	ଭଣ୍ଡାରଗୃହ	ବୁକ ପ୍ରଶାସନ	ନାହିଁ
୫	ଅନ୍ୟାନ୍ୟ	ନାହିଁ	ନାହିଁ	ନାହିଁ

୭.୩ ମଧ୍ୟମ ଅବଧି ପ୍ରଶମନ ଯୋଜନା (୨-୩ ବର୍ଷ):

କ୍ର.ନଂ	ଗ୍ରାମ ନାମ	ଆବଶ୍ୟକ କାର୍ଯ୍ୟକ୍ରମ	କାର୍ଯ୍ୟକାରୀ ବିଭାଗ	ମତାମତ
୧	ସମସ୍ତ ଗ୍ରାମ	ପ୍ରଧାନ ମନ୍ତ୍ରୀ ଆବାସ ଯୋଜନା	ବୁକ ପ୍ରଶାସନ	ନାହିଁ
୨	ସମସ୍ତ ଗ୍ରାମ	କେନାଲ ଦ୍ଵାରା ସଠିକ ଭାବେ ଜଳ ପରିଚାଳନା	ବୁକ ପ୍ରଶାସନ	ନାହିଁ
୩	ସମସ୍ତ ଗ୍ରାମ	ନନ୍ଦୀବନ୍ଧ ଯୋଜନା	ବୁକ ପ୍ରଶାସନ	ନାହିଁ
୪	ସମସ୍ତ ଗ୍ରାମ	ଭଣ୍ଡାରଗୃହ	ବୁକ ପ୍ରଶାସନ	ନାହିଁ
୫		ଅନ୍ୟାନ୍ୟ	ନାହିଁ	ନାହିଁ

୭.୪ ଦୀର୍ଘକାଳୀନ ପ୍ରଶମନ ଯୋଜନା:

କ୍ର.ନଂ	ଗ୍ରାମ ନାମ	ଆବଶ୍ୟକ କାର୍ଯ୍ୟକ୍ରମ	କାର୍ଯ୍ୟକାରୀ ବିଭାଗ	ମତାମତ
୧	ସମସ୍ତ ଗ୍ରାମ	ପ୍ରଧାନ ମନ୍ତ୍ରୀ ଆବାସ ଯୋଜନା	ବୁକ ପ୍ରଶାସନ	ନାହିଁ
୨	ସମସ୍ତ ଗ୍ରାମ	କେନାଲ ଦ୍ଵାରା ସଠିକ ଭାବେ ଜଳ ପରିଚାଳନା	ବୁକ ପ୍ରଶାସନ	ନାହିଁ
୩	ସମସ୍ତ ଗ୍ରାମ	ନନ୍ଦୀବନ୍ଧ ଯୋଜନା	ବୁକ ପ୍ରଶାସନ	ନାହିଁ
୪	ସମସ୍ତ ଗ୍ରାମ	ଭଣ୍ଡାରଗୃହ	ବୁକ ପ୍ରଶାସନ	ନାହିଁ

୧.୫ ବିକାଶ ଯୋଜନା ଏବଂ ବିପର୍ଯ୍ୟୟ ପ୍ରଶମନ:

କ୍ର.ନଂ	କାର୍ଯ୍ୟକାରୀ ଥିବା ବିପର୍ଯ୍ୟୟ ପ୍ରଶମନ କାର୍ଯ୍ୟକ୍ରମ	ବିକାଶ ଯୋଜନା / କାର୍ଯ୍ୟକ୍ରମ	କାର୍ଯ୍ୟକାରୀ ବିଭାଗ/ ଅଧିକାରୀ
୧	ଗ୍ରାମ ରାସ୍ତାର ଉନ୍ନତି କାରଣ (ପଙ୍କା)	ପଙ୍କା ରାସ୍ତା	PWD
୨	ପଙ୍କା ଘର, ବଖରା (10X10)	ଆମ ଗାଁ ଆମ ବିକାଶ	ବୁକ
୩	ପାନୀୟ ଜଳର ସୁବିଧା	ପାନୀୟ ଜଳର ସୁବିଧା	ବୁକ

୧.୬ ଗ୍ରାମ ପଞ୍ଚାୟତ ବିକାଶ ଯୋଜନା (GPDMP) ରେ ବିପର୍ଯ୍ୟୟ ପରିଚାଳନା ଯୋଜନାର ଏକୀକରଣ:

ଓଡ଼ିଶାର ଭୌଗୋଳିକ ଅବସ୍ଥିତି ଓଡ଼ିଶାକୁ ଏକ ପ୍ରାକୃତିକ ବିପର୍ଯ୍ୟୟ ରାଜ୍ୟ ଭାବେ ପରିଗଣିତ କରିଅଛି । ପୂର୍ବ ଅନୁଭୂତିକୁ ଓ ଅଭିଜ୍ଞତାକୁ ପାଥେୟକରି ବିପର୍ଯ୍ୟୟ ପ୍ରଶମନ, ପୂର୍ବ ପ୍ରସ୍ତୁତି ଏବଂ ପ୍ରାକ ସୂଚନା କ୍ଷେତ୍ରରେ ଓଡ଼ିଶା ପୂର୍ବପେକ୍ଷା ଅନେକ ଅଗ୍ରଗତି କରିଛି । ଏହି ପରିପ୍ରେକ୍ଷୀରେ ବିପର୍ଯ୍ୟୟ ପରିଚାଳନା ନିମନ୍ତେ ଗ୍ରାମ ପଞ୍ଚାୟତ ସ୍ତରୀୟ ଯୋଜନା ପ୍ରସ୍ତୁତି, ପ୍ରାକୃତିକ ଓ ମନୁଷ୍ୟକୃତ ବିପର୍ଯ୍ୟୟର ସଠିକ ମୁକାବିଲା କରିବା ଅର୍ଥାତ ବିପର୍ଯ୍ୟୟ ପୂର୍ବପ୍ରସ୍ତୁତି, ପୁନଃନିର୍ମାଣ, ପୁନଃନିବାସ ଏବଂ ପ୍ରଶମନ ଦିଗରେ କାମରେ ଲାଗିବ । ବିପର୍ଯ୍ୟୟ ପରିଚାଳନା, ଗୋଷ୍ଠୀସ୍ତରୀୟ ବିପର୍ଯ୍ୟୟ ହ୍ରାସକାରଣ, ବିପର୍ଯ୍ୟୟ ସମୟରେ ସୁରକ୍ଷା ଓ ନିରାପତ୍ତା, ପ୍ରାଥମିକ ଚିକିତ୍ସା ଏବଂ ସନ୍ଧାନ ଓ ଉଦ୍ଧାର କାର୍ଯ୍ୟକୌଶଳ ସମ୍ପନ୍ନ ତାଲିମ ପ୍ରଦାନ କରାଗଲେ ଉପଯୁକ୍ତ ସମୟରେ ଲୋକଙ୍କ କାମରେ ଆସିପାରିବ । ବାତ୍ୟା ଓ ବନ୍ୟା ପରିସ୍ଥିତି ଉପୁଜିବା ପୂର୍ବରୁ ଆଶ୍ରୟସ୍ଥଳୀ ସ୍ତରୀୟ ମକ ଡ୍ରୀଲ କରାଗଲେ ଆଶ୍ରୟସ୍ଥଳୀ ଚାହୁଁଥିବା ମାନେ ବିପର୍ଯ୍ୟୟ ସମୟରେ ଲୋକମାନଙ୍କୁ ନିରାପଦ ସ୍ଥାନକୁ ସ୍ଥାନାନ୍ତରଣ କରିପାରିବେ, ଧନଜୀବନ କ୍ଷୟକ୍ଷତି ନ ହେବା ପାଇଁ ସେମାନେ ଗୋଷ୍ଠୀସ୍ତରୀୟ ସଭାମାନ କରି ସଚେତନତା ସୃଷ୍ଟି କରିବେ । ତାଷ ସମୟରେ ବର୍ଷ ପରିମାଣ କମ ହେତୁ ସାଧାରଣାତଃ ମରୁଡ଼ି ପରିସ୍ଥିତି ଉପସ୍ଥିତାଏ । ଏହାର ସଫଳ ମୁକାବିଲା ପାଇଁ ବିଭିନ୍ନ ବିଭାଗ ସହ ସମନ୍ୱୟ ରକ୍ଷା କରି ଉପଯୁକ୍ତ ପଦକ୍ଷେପ ନିଆଯାଇପାରିବ । ଅର୍ଥାତ ପ୍ରସ୍ତୁତ ଗ୍ରାମ ପଞ୍ଚାୟତ ବିପର୍ଯ୍ୟୟ ପରିଚାଳନା ଯୋଜନା କୁ ତୁରନ୍ତ କାର୍ଯ୍ୟକାରୀ କଲେ ଗୋଷ୍ଠୀ ସ୍ତରୀୟ ବିପର୍ଯ୍ୟୟ ପରିଚାଳନା କ୍ଷେତ୍ରରେ ନିର୍ଣ୍ଣାୟକ ପରିବର୍ତ୍ତନ ଆଣିବ ।

ସଂଲଗ୍ନ

ଗୁରୁତ୍ୱପୂର୍ଣ୍ଣ ଯୋଗାଯୋଗ ବିବରଣୀ (ଅଧିକାରୀ):

କ୍ର.ନଂ	ନାମ	ପଦବୀ	କାର୍ଯ୍ୟାଳୟ ବିଭାଗ	ଫୋନ୍ ନଂ
୧	ଅଶୀଷ ତ୍ରିପାଠୀ	ବୁକ୍ ଉନ୍ନୟନ ଅଧିକାରୀ	ପଞ୍ଚାୟତ ସମିତି କୋଶାଗୁମୁତା	୯୦୪୦୮୧୮୪୪୮
୨	ସୁବ୍ରତ ବେହେରା	ତହସିଲଦାର	ପଞ୍ଚାୟତ ସମିତି କୋଶାଗୁମୁତା	୯୪୩୮୭୨୨୭୪୪
୩	ଅଦିତ୍ୟ ଭଦ୍ରା	ଏମ.ଓ.ଆଇ.	ପଞ୍ଚାୟତ ସମିତି କୋଶାଗୁମୁତା	୭୫୦୪୪୭୧୨୦୨
୪	ସୋମ୍ୟ ନାୟକ	ବୁକ୍ ସାମାଜିକ ସୁରକ୍ଷା ଅଧିକାରୀ	ପଞ୍ଚାୟତ ସମିତି କୋଶାଗୁମୁତା	୭୦୦୮୦୨୭୪୮୦
୫	ସୁବ୍ରତ ବେହେରା	ଆର.ଆଇ./ଏ.ଆର.ଆଇ	ପଞ୍ଚାୟତ ସମିତି କୋଶାଗୁମୁତା	୯୪୩୮୭୨୨୭୪୪
୬	ରଶ୍ମିତା ମାଳୀ	ବି.ଭି.ଓ	ପଞ୍ଚାୟତ ସମିତି କୋଶାଗୁମୁତା	୯୯୩୭୭୧୫୨୧୦
୭	ନିଳାଦ୍ରୀକାନ୍ତ ଗିରି	ବି.ଏ.ଓ	ପଞ୍ଚାୟତ ସମିତି କୋଶାଗୁମୁତା	୯୩୩୮୩୯୨୩୫୨
୮	ଭୀମସେନ ପ୍ରଧାନ	ପି.ଇ.ଓ	ପଞ୍ଚାୟତ ସମିତି କୋଶାଗୁମୁତା	୮୦୧୮୮୭୮୫୪୮
୯	ଯମୁନା ଭଦ୍ରା	ସି.ଡି.ପି.ଓ	ପଞ୍ଚାୟତ ସମିତି କୋଶାଗୁମୁତା	୯୪୩୭୭୮୦୭୦୧
୧୦	ତ୍ରିଲୋଚନ ଚନ୍ଦ୍ରହନ	ଜି.ପି.ଇ.ଓ	ପଞ୍ଚାୟତ ସମିତି କୋଶାଗୁମୁତା	୯୪୩୭୫୫୭୭୩୯
୧୧	ଅମରେଶ ନାୟକ	ଏ.ଇ.ଇ, ଆର.ଡବ୍ଲ୍ୟୁ.ଏସ.ଏସ	ପଞ୍ଚାୟତ ସମିତି କୋଶାଗୁମୁତା	୮୦୯୩୨୮୨୨୮୫
୧୨	ରାଜେଶ ଶବର	ଏମ.ଆଇ	ପଞ୍ଚାୟତ ସମିତି କୋଶାଗୁମୁତା	୭୦୦୮୭୫୦୦୮୩

ଗୁରୁତ୍ୱପୂର୍ଣ୍ଣ ଯୋଗାଯୋଗ ବିବରଣୀ (ଖାର୍ଚ୍ଚ ସଦସ୍ୟ):

କ୍ର.ନଂ	ନାମ	ଖାର୍ଚ୍ଚ	ଗ୍ରାମ	ଫୋନ୍ ନଂ
୧	ଜଟିଆ ସେବକ	୦୧	ଚେମରା	୮୦୯୩୫୭୧୧୮୮
୨	କିରଣ କେଉଟ	୦୩	ଚେମରା	୮୪୫୫୦୭୨୮୨୧

ଗୁରୁତ୍ୱପୂର୍ଣ୍ଣ ଯୋଗାଯୋଗ ବିବରଣୀ (ଯାନ / ଡଙ୍ଗା ମାଲିକ):

କ୍ର.ନଂ	ନାମ	ପଦବୀ	କାର୍ଯ୍ୟାଳୟ ବିଭାଗ	ଫୋନ୍ ନଂ
୧	ଯୋମ କେଉଟ	ଗ୍ରାମବାସୀ	ଚେମରା ଗ୍ରାମ ପଞ୍ଚାୟତ	୯୧୭୮୧୩୦୭୭୫
୨	ସମତ ହରିଜନ	ଗ୍ରାମବାସୀ	ଚେମରା ଗ୍ରାମ ପଞ୍ଚାୟତ	୮୨୪୯୪୩୫୭୨୮

