



ଗ୍ରାମ ପଞ୍ଚାୟତ ବିପର୍ଯ୍ୟୟ ପରିଚାଳନା ଯୋଜନା

ବର୍ଷ : ୨୦୨୩ - ୨୦୨୪



ଗ୍ରାମ ପଞ୍ଚାୟତ ନାମ : ନିଶାନହାଣ୍ଡି

ବ୍ଲକ ନାମ : ନନ୍ଦାହାଣ୍ଡି

ଜିଲ୍ଲା : ନବରଙ୍ଗପୁର

ପ୍ରସ୍ତୁତି : ନିଶାନହାଣ୍ଡି ଗ୍ରାମ ପଞ୍ଚାୟତ ବୃନ୍ଦ

ସହଯୋଗ: ଜିଲ୍ଲା ବିପର୍ଯ୍ୟୟ ପରିଚାଳନା କର୍ତ୍ତୃପକ୍ଷ, ନବରଙ୍ଗପୁର ,

ବୈଷୟିକ ପ୍ରସ୍ତୁତି: ବିକାଶ, ଭୁବନେଶ୍ୱର

ବିଷୟ ସୂଚୀ

କ୍ର.ନଂ	ଅଧ୍ୟାୟ	ପୃଷ୍ଠା ନଂ.
୧	ଗ୍ରାମ ପଞ୍ଚାୟତର ବିବରଣୀ	୦୭-୧୦
୨	ବିପଦ ଏବଂ ଦୁର୍ବଳତା ର ବିବରଣୀ	୧୧-୧୫
୩	ସମ୍ବଳର ପରିଗଣନା	୧୬-୧୯
୪	ପ୍ରସ୍ତୁତିର ପରିମାପ	୨୦-୨୨
୫	ବିପର୍ଯ୍ୟୟ ମୁକାବିଲା ଯୋଜନା	୨୩-୨୫
୬	ପୁନର୍ବାସ ଏବଂ ପୁନର୍ନିର୍ମାଣ	୨୬
୭	ପ୍ରଶମନ ଯୋଜନା	୨୬-୨୮
୮	ସଂଲଗ୍ନ	୨୯-୩୨

ଉପକ୍ରମ

ମଣିଷ ବିଭିନ୍ନ ସମୟରେ ଭିନ୍ନ ଭିନ୍ନ ପ୍ରାକୃତିକ ବିପର୍ଯ୍ୟୟର ସମ୍ମୁଖୀନ ହୋଇଥାଏ । ଏହାଛଡା, ଆଧୁନିକ ବିକାଶ ପ୍ରକ୍ରିୟାରେ ଶିଳ୍ପ ତଥା ପରିବହନ କ୍ଷେତ୍ରରେ ନିର୍ମିତ ଦୁର୍ଘଟଣା ଓ ବିପତ୍ତିର ସାମ୍ନା କରିବାକୁ ପଡିଥାଏ । ବର୍ତ୍ତମାନ ଘଟୁଥିବା ଜଳବାୟୁ ପରିବର୍ତ୍ତନ ପ୍ରଭାବ ଯୋଗୁଁ ସମୟକ୍ରମେ ପ୍ରାକୃତିକ ତଥା ମନୁଷ୍ୟକୃତ ବିପତ୍ତି ଗୁଡିକ ମଣିଷର ଜୀବନ ତଥା ଜୀବିକା ପ୍ରତି ଗୁରୁତର ବିପଦ ସୃଷ୍ଟି କରିଚାଲିଛି । ଏହା ଫଳରେ ଧନ ଜୀବନ ହାନି ହେବା ସଙ୍ଗେ ସଙ୍ଗେ ବିକାଶ ମୂଳକ କାର୍ଯ୍ୟମାନ ବାଧାପ୍ରାପ୍ତ ହେଉଛି । ବିପର୍ଯ୍ୟୟ ପରବର୍ତ୍ତୀ ସମୟରେ ଦୁର୍ଗତ ମାନଙ୍କର ସହାୟତା ତଥା ସେମାନଙ୍କର ପୁନଃବସତି କାର୍ଯ୍ୟକ୍ରମ ଉପରେ ଆମେ ଅଧିକ ଗୁରୁତ୍ୱ ଦେଇଥାଉ । ଦୁର୍ବିପାକ ପ୍ରପାତିତ ଜନସାଧାରଣଙ୍କର ମୌଳିକ ଆବଶ୍ୟକତା ପୂରଣ କରିବା ଜରୁରୀ ହୋଇପଡେ ଏବଂ ସେଥିପାଇଁ ରିଲିଫ କାର୍ଯ୍ୟକୁ ଆମେ ପ୍ରାଥମିକତା ଦେବା ଉଚିତ । ଆମେ ପ୍ରଚେଷ୍ଟା ବିପର୍ଯ୍ୟୟ ପରବର୍ତ୍ତୀ ପଦକ୍ଷେପ ସହାୟତାରେ ସମିତ ହେବା ଉଚିତ ନୁହେଁ । ଗୋଷ୍ଠୀ ସଚେତନତା, ପ୍ରସ୍ତୁତି ତାଲିମ ମାଧ୍ୟମରେ ବିପର୍ଯ୍ୟୟ ପ୍ରଭାବକୁ ହ୍ରାସ କରାଯିବ । ନିମନ୍ତେ ଉଦ୍ୟମ ଆବଶ୍ୟକ । ଏଥି ନିମନ୍ତେ କେବଳ ସରକାରଙ୍କର ବାୟିତ୍ତ୍ୱ ରହିଛି ତାହା ନୁହେଁ; ଆୟମାନଙ୍କର ମଧ୍ୟ ଗୁରୁପୂର୍ଣ୍ଣ ଭୂମିକା ରହିଛି । ଉପଯୁକ୍ତ ଯୋଜନା, ଜନସଚେତନତା ସୃଷ୍ଟି ହୋଇପାରିଲେ ବିପର୍ଯ୍ୟୟ ପ୍ରତିରୋଧ କରାଯାଇପାରିବ । ଯେ କୌଣସି ମୁକାବିଲା ପାଇଁ ଜନସାଧାରଣଙ୍କୁ ସଜାଗ କରିବା ଯୋଜନା ଦ୍ୱାରା ସମ୍ଭବ ହୋଇପାରିବ, ତେଣୁ ଗ୍ରାମ୍ୟ ସ୍ତରୀୟ ବିପର୍ଯ୍ୟୟ ପରିଚାଳନା ଯୋଜନା ଆବଶ୍ୟକତା ରହିଛି ।

ନିଶାନହାଣ୍ଡି ଗ୍ରାମ ପଞ୍ଚାୟତ ଟି ନବରଙ୍ଗପୁର ଜିଲ୍ଲା ରେ ଅବସ୍ଥିତ ଏବଂ ଏହା ବିପର୍ଯ୍ୟୟ ପ୍ରବଣ ଅଞ୍ଚଳ ହୋଇଥିବାରୁ ଏହି ଗ୍ରାମ ପଞ୍ଚାୟତ ପାଇଁ ବିପର୍ଯ୍ୟୟ ପରିଚାଳନା ଯୋଜନା ପ୍ରସ୍ତୁତ କରିବା ଆବଶ୍ୟକତା ରହିଛି । ତେବେ ଏହି ଯୋଜନା ଅନୁସାରେ ବିପର୍ଯ୍ୟୟ ପୂର୍ବରୁ, ବିପର୍ଯ୍ୟୟ ସମୟରେ ଓ ବିପର୍ଯ୍ୟୟ ପରେ କେଉଁ କେଉଁ କାର୍ଯ୍ୟକ୍ରମ ହାତକୁ ନିଆଯାଇ ପାରିବ, ଏଥିରେ ଉଲ୍ଲେଖିତ ଅଛି । ଗ୍ରାମ ପଞ୍ଚାୟତର ଅଧିବାସୀ ମାନଙ୍କର ସୂଚନା ଅନୁସାରେ ବନ୍ୟା, ମରୁଡି, କୀଟ ଆକ୍ରମଣ ଯୋଗୁଁ ଫସଲ ନଷ୍ଟ, ବାଦଲଫଟା ବର୍ଷା ଇତ୍ୟାଦି ଏହି ଅଞ୍ଚଳକୁ ପ୍ରଭୁତ କ୍ଷତି ପହଞ୍ଚାଇଛି । ତେଣୁ ଏହିପରି ଏକ ଯୋଜନାର ଆବଶ୍ୟକତା ଅଛି, ଯାହା ଭବିଷ୍ୟତରେ ବିପର୍ଯ୍ୟୟ ପ୍ରଣମନ ନେବାରେ ସହାୟତା ହୋଇ ପାରିବ । ଏହି ଯୋଜନା କରିବା ପରିକଳ୍ପନା ରାଜ୍ୟ ବିପର୍ଯ୍ୟୟ ପ୍ରଣମନ ବିଭାଗ ତରଫରୁ କରାଯାଇଛି । ନବରଙ୍ଗପୁର ଜିଲ୍ଲା ବିପର୍ଯ୍ୟୟ ପରିଚାଳନା କର୍ତ୍ତୃପକ୍ଷଙ୍କ ସହଯୋଗରେ କରାଯାଇଛି । ଗ୍ରାମରେ ସଚେତନତା, ବିପର୍ଯ୍ୟୟ ସମିତି ଓ କାର୍ଯ୍ୟକାରୀ ଦଳ ଗଠନ ଏବଂ ଯୋଜନା ପ୍ରସ୍ତୁତ ବିକାଶ ସ୍ୱେଚ୍ଛାସେବୀ ଅନୁଷ୍ଠାନ, ଭୁବନେଶ୍ୱରଙ୍କ ବୈଷୟିକ ସହାୟତା, ପ୍ରତ୍ୟକ୍ଷ ତତ୍ତ୍ୱାବଧାନ ପ୍ରସ୍ତୁତ କରାଯାଇଛି । ଯୋଜନାଟି ଗ୍ରାମବାସୀ, ପଞ୍ଚାୟତ ପ୍ରତିନିଧି, ଓ ଗ୍ରାମ ପଞ୍ଚାୟତ ଓ ବ୍ଲକ ସ୍ତରୀୟ କର୍ମୀମାନଙ୍କ ପ୍ରତ୍ୟକ୍ଷ ଓ ପରୋକ୍ଷ ସହଯୋଗରେ ପ୍ରସ୍ତୁତ କରାଯାଇଛି ।

ଅଧ୍ୟାୟ - ୧

ଗ୍ରାମ ପଞ୍ଚାୟତ ବିବରଣୀ

୧.୧ . ଗ୍ରାମ ପଞ୍ଚାୟତ ବିବରଣୀ

ଓଡ଼ିଶା ରାଜ୍ୟର ନବରଙ୍ଗପୁର ଜିଲ୍ଲା ଅନ୍ତର୍ଗତ ନନ୍ଦାହାଣ୍ଡି ବ୍ଲକ୍ ରେ ଉଚ୍ଚ ନିଶାନହାଣ୍ଡି ଗ୍ରାମ ପଞ୍ଚାୟତଟି ଅବସ୍ଥିତ । ଏହି ଗ୍ରାମ ପଞ୍ଚାୟତ ଟି ବ୍ଲକ୍ କାର୍ଯ୍ୟାଳୟ ରୁ ୦୨ କି.ମି ଓ ଜିଲ୍ଲା ସଦର ମହକୁମା ରୁ ୧୨ କି.ମି. ଦୂରତାରେ ଅବସ୍ଥିତ । ଗ୍ରାମରେ ଅଧିକାଂଶ ହିନ୍ଦୁ ସମ୍ପ୍ରଦାୟକ ଲୋକ ବାସକରନ୍ତି । ରାଜନୈତିକ ଦୃଷ୍ଟିକୋଣରୁ ଗ୍ରାମଟି ନିଶାନହାଣ୍ଡି ନିର୍ବାଚନ ମଣ୍ଡଳୀ ଅନ୍ତର୍ଗତ ଅଟେ । ଏହି ଗ୍ରାମ ପଞ୍ଚାୟତ ରେ ୦୨ଟି ରାଜନୈତିକ ଦଳ କାର୍ଯ୍ୟ କରୁଅଛି । ଗ୍ରାମରେ ସବୁ ପର୍ବପର୍ବାଣି ପ୍ରାୟ ପାଳନ କରଯାଏ କିନ୍ତୁ ରଜ, ଜାଗର ଏଠିକାର ମୁଖ୍ୟ ପର୍ବ । ଗ୍ରାମ ପଞ୍ଚାୟତ ରେ ସମୁଦାୟ ୬୧୪ ଟି ପରିବାରରୁ ୨୨୫୭ ଜନସଂଖ୍ୟା ବସବାସ କରନ୍ତି । ଏହି ଗ୍ରାମ ପଞ୍ଚାୟତ ର ଲୋକମାନେ ବିଶେଷ କରି କୃଷି ଉପରେ ନିର୍ଭର କରନ୍ତି । ଗ୍ରାମର ପ୍ରଧାନ ଚାଷ ହେଉଛି ଧାନ । ଗ୍ରାମ ପଞ୍ଚାୟତ ର ଭୌଗଳିକ ସୀମାରେଖା ହେଉଛି ୮୦୩.୧୧ ହେକ୍ଟର ସେଥିମଧ୍ୟରୁ କୃଷି କ୍ଷେତ୍ର ୬୧୪.୫୭ ହେକ୍ଟର, ଗୋଚର କ୍ଷେତ୍ର ୩୧.୯୨ ହେକ୍ଟର, ଜଙ୍ଗଲ କ୍ଷେତ୍ର ୩୭.୮୪ ହେକ୍ଟର । ଏହି ଗ୍ରାମ ପଞ୍ଚାୟତ ର ନିକଟତମ ପୋଲିସ ଷ୍ଟେସନ ଓ ଅଗ୍ନିଶମ ସେବା କେନ୍ଦ୍ର ନିଶାନହାଣ୍ଡି ଠାରେ ଅବସ୍ଥିତ ।

୧.୧.୧ ସଂକ୍ଷେପରେ ଗ୍ରାମ ପଞ୍ଚାୟତ

କ୍ର.ନଂ	ବିଶେଷ ବିବରଣୀ	ନାମ ଏବଂ ଅବସ୍ଥିତି
୧	ଗ୍ରାମ ପଞ୍ଚାୟତ	ନିଶାନହାଣ୍ଡି
୨	ରାଜସ୍ୱ ଗ୍ରାମ	ନିଶାନହାଣ୍ଡି
୩	ଆର.ଆଇ ସର୍କଲ	ନିଶାନହାଣ୍ଡି
୪	ପୋଲିସ ଷ୍ଟେସନ	ନନ୍ଦାହାଣ୍ଡି
୫	ଅଗ୍ନିଶମ ସେବା କେନ୍ଦ୍ର	ନନ୍ଦାହାଣ୍ଡି
୬	ରେଳ ଷ୍ଟେସନ	ନବରଙ୍ଗପୁର
୭	ଗୋଷ୍ଠି ସ୍ୱାସ୍ଥ୍ୟ କେନ୍ଦ୍ର	ନିଶାନହାଣ୍ଡି
୮	ପ୍ରାଥମିକ ସ୍ୱାସ୍ଥ୍ୟ କେନ୍ଦ୍ର/	ନିଶାନହାଣ୍ଡି
୯	ଅନ୍ୟ ସରକାରୀ /ବେସରକାରୀ ଡାକ୍ତରଖାନା	ନାହିଁ
୧୦	ସବ-ସେଣ୍ଟର/ ସ୍ୱାସ୍ଥ୍ୟ କଲ୍ୟାଣ କେନ୍ଦ୍ର	ନିଶାନହାଣ୍ଡି
୧୧	ପଶୁ ଡାକ୍ତରଖାନା	ନନ୍ଦାହାଣ୍ଡି
୧୨	ପଶୁ ନିରୀକ୍ଷଣ କେନ୍ଦ୍ର (ଏଲ.ଆଇ)	ନନ୍ଦାହାଣ୍ଡି
୧୩	ପ୍ରାଥମିକ ବିଦ୍ୟାଳୟ	ନିଶାନହାଣ୍ଡି
୧୪	ଉଚ୍ଚ ପ୍ରାଥମିକ ବିଦ୍ୟାଳୟ	ନିଶାନହାଣ୍ଡି
୧୫	ଉଚ୍ଚ ବିଦ୍ୟାଳୟ	ନିଶାନହାଣ୍ଡି
୧୬	ମହା ବିଦ୍ୟାଳୟ	ନିଶାନହାଣ୍ଡି
୧୮	ଆବାସିକ ବିଦ୍ୟାଳୟ	ନାହିଁ
୧୯	ବହୁମୁଖୀ ବାତ୍ୟା / ବନ୍ୟା ଆଶ୍ରୟସ୍ଥଳ	ନାହିଁ
୨୦	ଶିଶୁ ଯତ୍ ଅନୁଷ୍ଠାନ	ନାହିଁ
୨୧	ଜରାଶ୍ରମ	ନାହିଁ
୨୨	ସାଧାରଣ ସେବା କେନ୍ଦ୍ର / ଇ -ସହାୟତା କେନ୍ଦ୍ର	ନିଶାନହାଣ୍ଡି

୧.୨ ଗ୍ରାମ୍ୟ ବିପର୍ଯ୍ୟୟ ପରିଚାଳନା କମିଟୀ :

କ୍ର.ନଂ	ନାମ	ପଦବୀ	ଠିକଣା	ଫୋନ ନଂ
୧	ସତ୍ୟସେନ ନାୟକ	ସରପଞ୍ଚ	ନିଶାନହାଣ୍ଡି	୮୬୩୭୨୧୪୮୧୫
୨	ଦୀପ୍ତି ଗୌଡ	ପି.ଇ.ଓ	ନିଶାନହାଣ୍ଡି	୭୦୭୭୯୦୫୬୬୭
୩	କୁମାରୀ ମୁକୁଳି	ଅଙ୍ଗନବାଡ଼ି	ନିଶାନହାଣ୍ଡି	୯୦୭୮୫୪୪୬୯୭
୪	କେତକୀ ଅଲବୀ	ଅଙ୍ଗନବାଡ଼ି କର୍ମୀ	ନିଶାନହାଣ୍ଡି	୯୭୭୭୧୭୫୯୯୯
୫	ଗୋରୀମଣି ଅମନତ୍ୟ	ଆଶା	ନିଶାନହାଣ୍ଡି	୮୨୮୦୪୨୨୩୪୨
୬	ସୁରେଶ ଚନ୍ଦ୍ର ବେହେରା	ପଶୁ ଚିକିତ୍ସାକ (ଏଲ.ଇ)	ନିଶାନହାଣ୍ଡି	୮୨୪୯୭୯୬୮୮୫
୭	ବିସ୍ମୃତ ଦାସ	ରେଭେନିୟୁ ଇନ୍ସ୍ପେକ୍ଟର	ନିଶାନହାଣ୍ଡି	୦୬୮୫୮-୨୨୯୭୨୦
୮	ଭାଗବତ ଯାନୀ	ସଭ୍ୟ	ନିଶାନହାଣ୍ଡି	୮୨୬୦୪୭୦୮୧୦
୯	ଦୀପକ ବାଘ	କନିଷ୍ଠ ଯତ୍ନୀ (ପଞ୍ଚାୟତ ଦାୟିତ୍ଵ)	ନିଶାନହାଣ୍ଡି	6370756264
୧୦	ଯୋସନା ରାଣୀ ସାହୁ	ଏ.ଏନ.ଏମ.	ନିଶାନହାଣ୍ଡି	୯୯୩୮୭୯୫୦୦୨
୧୧	ଚାନ୍ଦିନୀ ଯାନୀ	ଭିଜନମ ବ୍ୟକ୍ତି	ନିଶାନହାଣ୍ଡି	9348559879
୧୨	ରାଜଲ ଯାନୀ	ସଦସ୍ୟ	ନିଶାନହାଣ୍ଡି	୯୬୯୨୫୦୦୭୬୮
୧୩	ସହନତି ଯାନୀ	ସଦସ୍ୟା	ନିଶାନହାଣ୍ଡି	9692500768
୧୪	ଜୟନ୍ତ ଯାନୀ	ସଦସ୍ୟ	ନିଶାନହାଣ୍ଡି	7853933037
୧୫	ରାଜଲ ଯାନୀ	ସଦସ୍ୟ	ନିଶାନହାଣ୍ଡି	9692500768
୧୬	ଦୀପକ ବାଘ	ସଦସ୍ୟ	ନିଶାନହାଣ୍ଡି	6370756264
୧୭	ଚନ୍ଦନ ଯାନୀ	ସଦସ୍ୟ	ନିଶାନହାଣ୍ଡି	7855823615
୧୮	ଜଗା ଯାନୀ	ସଦସ୍ୟ	ନିଶାନହାଣ୍ଡି	6371209688
୧୯	ଭମ ଯାନୀ	ସଦସ୍ୟ	ନିଶାନହାଣ୍ଡି	7855872482

୧.୩ ଜନ ସଂଖ୍ୟା ବିବରଣୀ

ପରିବାର ବିବରଣୀ

କ୍ର.ନଂ	ଗ୍ରାମ ନାମ	ମୋଟ ପରିବାର ସଂଖ୍ୟା	ଜନସଂଖ୍ୟା		
			ଜନଜାତି	ଆଦିବାସୀ	ଅନ୍ୟାନ୍ୟ
୧	ନିଶାନହାଣ୍ଡି	୧୧୨	୨୭	୦୭	୭୮
୨	କଦମଗୁଡା	୩୦୭	୨୩	୧୨୨	୧୬୮
୩	କଙ୍କଡାଗୁଡା	୧୯୫	୬୧	୫୬	୭୮
	ମୋଟ	୬୧୪	୧୧୧	୧୮୫	୩୧୮

ଜନସଂଖ୍ୟା

କ୍ର.ନଂ	ଗ୍ରାମ ନାମ	ଜନସଂଖ୍ୟା		
		ପୁରୁଷ	ସ୍ତ୍ରୀ	ମୋଟ
୧	ନିଶାନହାଣ୍ଡି	୨୨୩	୨୦୫	୪୨୮
୨	କଦମଗୁଡା	୫୧୫	୫୦୩	୧୦୧୮

୩	କଙ୍କଡାଗୁଡା	୪୦୩	୪୦୮	୮୧୧
	ମୋଟ	୧୧୪୧	୧୧୧୬	୨୨୫୭

ବୟସ ଅନୁସାରେ ଜନସଂଖ୍ୟା

କ୍ର.ନଂ	ଗ୍ରାମ ନାମ	ସମୁଦାୟ ଜନସଂଖ୍ୟା	୦-୭ ବର୍ଷ			୭-୧୮ବର୍ଷ			୧୯-୫୯ ବର୍ଷ			୬୦ ବର୍ଷ ଓ ଉର୍ଦ୍ଧ		
			ପୁ	ସ୍ତ୍ରୀ	ମୋଟ	ପୁ	ସ୍ତ୍ରୀ	ମୋଟ	ପୁ	ସ୍ତ୍ରୀ	ମୋଟ	ପୁ	ସ୍ତ୍ରୀ	ମୋଟ
୧	ନିଶାନହାଣ୍ଡି	୪୨୮	୧୭	୨୫	୪୨	୪୩	୪୧	୮୪	୧୩୨	୧୨୩	୨୫୫	୨୧	୨୬	୪୭
୨	କଦମଗୁଡା	୧୦୧୮	୨୪	୨୬	୫୦	୪୦	୪୮	୮୮	୪୨୪	୩୯୭	୮୨୧	୨୭	୩୨	୫୯
୩	କଙ୍କଡାଗୁଡା	୮୧୧	୨୩	୨୬	୪୯	୯୫	୮୪	୧୭୯	୩୬୨	୩୫୧	୭୧୩	୩୦	୨୯	୫୯
	ମୋଟ	୨୨୫୭	୬୪	୭୭	୧୪୧	୧୭୮	୧୭୩	୩୫୧	୯୧୮	୮୭୧	୧୭୮୯	୭୮	୮୭	୧୬୫

୧.୪ ସ୍ଥଳ ଆକୃତି ବିବରଣୀ:

ସମୁଦାୟ ଭୌଗଳିକ କ୍ଷେତ୍ର (ହେକ୍ଟରରେ):

କ୍ର.ନଂ	ଗ୍ରାମ ନାମ	ଚାଷ ଜମି			ଗୋଚର ଜମି	ଜଙ୍ଗଲ ଜମି	ଅନ୍ୟାନ୍ୟ	ସମୁଦାୟ ଜମି
		ଉଚ୍ଚା ଜମି	ମାଧ୍ୟମ ଜମି	ଖାଲ ଜମି				
୧	ନିଶାନହାଣ୍ଡି		୧୬୩		୧୧	୧୬	୪	୧୯୪
୨	କଦମଗୁଡା		୨୬୪.୧୮		୮.୭୫	୧୨.୪୫	୬.୩୫	୨୯୧.୭୩
୩	କଙ୍କଡାଗୁଡା		୨୮୭.୪୧		୧୨.୧୭	୦୯.୦୪	୭.୮୭	୩୧୭.୩୮
୪	ମୋଟ		୬୧୪.୫୭		୩୧.୯୨	୩୭.୮୪	୧୮.୨୬	୮୦୩.୧୧

ଜମି ଧାରଣର ପରିମାଣ : (ଏହି ତଥ୍ୟ ଆର .ଆଇ , ଗ୍ରାମ ସେବକ କ୍ଷେତ୍ର ପାଇବେ)

କ୍ର. ନଂ	ଗ୍ରାମ ନାମ	ଭୂମି ହୀନ	ଭାଗ ଚାଷୀ	ନାମମାତ୍ର ଚାଷୀ(< ୨.୪୭ ଏକର)	କ୍ଷୁଦ୍ର ଚାଷୀ(୨.୪୭ ରୁ ୪.୯୪ ଏକର)	ମାଧ୍ୟମ ଚାଷୀ (୪.୯୪ ରୁ ୯.୮୮ ଏକର)	ମାଧ୍ୟମ ଚାଷୀ(୯.୮୮ରୁ ୨୪.୭୧ଏକର)	ବୃହତ ଚାଷୀ(> ୨୪.୭୧ ଏକର)
୧	ନିଶାନହାଣ୍ଡି	୧୨	୧୪	୨୬	୧୯	୦୮	୦୩	୦୨
୨	କଦମଗୁଡା	୩୯	୨୮	୩୫	୨୯	୩୬	୮୫	୫୫
୩	କଙ୍କଡାଗୁଡା	୨୮	୩୮	୨୫	୩୬	୧୮	୨୨	୨୮

୧.୫ ଚାଷ ପ୍ରକାର

କ୍ର.ନଂ	ଗ୍ରାମ ନାମ	ରକ୍ତ	
		ଖରିଫ	ରବି

		ଚାଷର ପ୍ରକାର	ଚାଷ ହୋଇଥିବା ସାମ୍ବନ୍ଧ ଜମି ପରିମାଣ	ଅମଳ କରିବାର ମାସ	ବୀମା ଅନ୍ତର୍ଭୁକ୍ତ ଜମି ପରିମାଣ	ଚାଷର ପ୍ରକାର	ଚାଷ ହୋଇଥିବା ସାମ୍ବନ୍ଧ ଜମି ପରିମାଣ	ଅମଳ କରିବାର ମାସ	ବୀମା ଅନ୍ତର୍ଭୁକ୍ତ ଜମି ପରିମାଣ
୧	ନିଶାନହାଣ୍ଡି	ଧାନ	୬୪	ନଭେମ୍ବର		ମୁଗ	୧୮	ଅପ୍ରେଲ	
୨	କଦମଗୁଡ଼ା	ଧାନ	୮୮.୩୦	ନଭେମ୍ବର		ମୁଗ	୦୨	ଅପ୍ରେଲ	
୩	କଙ୍କଡ଼ାଗୁଡ଼ା	ଧାନ	୧୩୦.୩୬	ନଭେମ୍ବର		ମୁଗ	୦୪	ଅପ୍ରେଲ	

୧.୭ ଜଳସେଚନ ସୁବିଧା ଏବଂ ଉତ୍ସ

କ୍ର.ନଂ	ଗ୍ରାମ ନାମ	ବଡ଼ / ମାଧ୍ୟମ ଜଳସେଚନ ପ୍ରକଳ୍ପ		କ୍ଷୁଦ୍ର ଜଳସେଚନ ପ୍ରକଳ୍ପ		ଉଠା ଜଳସେଚନ (ନଦୀ ରୁ)		ଉଠା ଜଳସେଚନ (କୂଅ ରୁ)		ଉଠା ଜଳସେଚନ (ଗଭୀର ନଳକୂପ ରୁ)		ଅନ୍ୟାନ୍ୟ	
		ନାମ	ସମ୍ପଦାୟ ଜମି (ଏକର)	ନାମ	ସମ୍ପଦାୟ ଜମି (ଏକର)	ସଂଖ୍ୟା	ସମ୍ପଦାୟ ଜମି (ଏକର)	ସଂଖ୍ୟା	ସମ୍ପଦାୟ ଜମି (ଏକର)	ସଂଖ୍ୟା	ସମ୍ପଦାୟ ଜମି (ଏକର)	ସଂଖ୍ୟା	ସମ୍ପଦାୟ ଜମି (ଏକର)
୧	ନିଶାନହାଣ୍ଡି	ନାହିଁ	ନାହିଁ	ନାହିଁ	ନାହିଁ	ନାହିଁ	ନାହିଁ	ନାହିଁ	ନାହିଁ	ନାହିଁ	ନାହିଁ	ନାହିଁ	ନାହିଁ
୨	କଦମଗୁଡ଼ା	ନାହିଁ	ନାହିଁ	ନାହିଁ	ନାହିଁ	ନାହିଁ	ନାହିଁ	ନାହିଁ	ନାହିଁ	ନାହିଁ	ନାହିଁ	ନାହିଁ	ନାହିଁ
୩	କଙ୍କଡ଼ାଗୁଡ଼ା	ନାହିଁ	ନାହିଁ	ନାହିଁ	ନାହିଁ	ନାହିଁ	ନାହିଁ	ନାହିଁ	ନାହିଁ	ନାହିଁ	ନାହିଁ	ନାହିଁ	ନାହିଁ

୧.୭ ଅଣଜଳସେଚିତ (ବର୍ଷା ଜଳସେଚିତ) ଜମି

କ୍ର.ନଂ	ଗ୍ରାମ ନାମ	ଜମି (ହେକ୍ଟର)	ଜମି ପ୍ରକାର
୧	ନିଶାନହାଣ୍ଡି	୧୬୩	ଚାଷ ଜମି
୨	କଦମଗୁଡ଼ା	୨୬୪.୧୮	ଚାଷ ଜମି
୩	କଙ୍କଡ଼ାଗୁଡ଼ା	୨୮୭.୪୧	ଚାଷ ଜମି

୧.୮ ଜୀବିକା ବିବରଣୀ

କ୍ର. ନଂ	ଗ୍ରାମ ନାମ	ସମୁଦାୟ ଘର	ଚାଷୀ	ଚାଷୀ ମଜୁରିଆ	ଅନ୍ୟ ମଜୁରିଆ	କ୍ଷୁଦ୍ର ବ୍ୟବସାୟୀ	କେଉଁ ଟ	ବୁଣାକାର	ଅନ୍ୟାନ୍ୟ
୧	ନିଶାନହାଣ୍ଡି	୧୨୫	୬୮	୧୪	୧୮	୦୭	ନାହିଁ	ନାହିଁ	ନାହିଁ
୨	କଦମଗୁଡ଼ା	୩୦୭					ନାହିଁ	ନାହିଁ	ନାହିଁ
୩	କଙ୍କଡ଼ାଗୁଡ଼ା	୧୭୫					ନାହିଁ	ନାହିଁ	ନାହିଁ

୧.୯ : ସ୍ଥାନାନ୍ତରଣ ର ପ୍ରକାର [ଏହି ତଥ୍ୟ ଖାର୍ଚ୍ଚ ସଦସ୍ୟ / ଜଳସେଚନ କମିଟିରୁ ମିଳିବ]

ଗ୍ରାମ ନାମ	ସମୁଦାୟ ଘର	ସ୍ଥାନାନ୍ତରଣ ର ବିବରଣୀ						ଗନ୍ତବ୍ୟସ୍ଥଳ	କାମ ପ୍ରକାର	ଅବଧି (ମାସ)
		ସ୍ଥାନାନ୍ତରିତ ଜନସଂଖ୍ୟା			ଘରେ ରହିଥିବା ଜନ ସଂଖ୍ୟା					
		ଘର	ପୁ	ସ୍ତ୍ରୀ	ସ୍ତ୍ରୀ	ପିଲା	ବୃଦ୍ଧ/ବୃଦ୍ଧା			
ନିଶାନହାଣ୍ଡି	୧୨୫	୧୫	୧୯	୦୭	୧୧	୦୮	୨୬	ହାଇଦ୍ରାବାଦ	ଦିନ ମଜୁରିଆ	ବାରମାସ
କଦମଗୁଡ଼ା	୩୦୭	୨୦	୨୦	୨୫				ହାଇଦ୍ରାବାଦ	ଦିନ ମଜୁରିଆ	ବାରମାସ
କଙ୍କଡ଼ାଗୁଡ଼ା	୧୭୫	୨୫	୨୭	୨୬				ହାଇଦ୍ରାବାଦ	ଦିନ ମଜୁରିଆ	ବାରମାସ

ଅଧ୍ୟାୟ - ୨

ବିପଦ ଓ ବିପଦ ପ୍ରବଣତାର ବିବରଣୀ

୨.୧. ବିପର୍ଯ୍ୟୟର ଇତିହାସ (୨୦ ବର୍ଷର)

କ୍ର. ନଂ	ବିପର୍ଯ୍ୟୟ	ଘଟିଥିବା ବର୍ଷ	ପ୍ରଭାବିତ ଗ୍ରାମ	କ୍ଷତି ର ପ୍ରକାର				
				ମନୁଷ୍ୟ	ପଶୁପକ୍ଷୀ	ଶସ୍ୟ	ଘର	ଅନ୍ୟାନ୍ୟ (ସ୍କୁଲ, ଅଙ୍ଗନବାଡ଼ି ଇତ୍ୟାଦି)
୧	ବନ୍ୟା, ପ୍ରବଳ ବର୍ଷା, ଅଗ୍ନିକାଣ୍ଡ, ରାସ୍ତା ଦୁର୍ଘଟଣା	୨୦୦୨, ୨୦୧୧, ୨୦୧୧	ନିଶାନହାଣ୍ଡି	✓		✓		
୨	ବନ୍ୟା, ପ୍ରବଳ ବର୍ଷା, ଅଗ୍ନିକାଣ୍ଡ, ରାସ୍ତା ଦୁର୍ଘଟଣା	୨୦୦୨, ୨୦୧୧, ୨୦୧୧	କଦମଗୁଡ଼ା	✓		✓		
୩	ବନ୍ୟା, ପ୍ରବଳ ବର୍ଷା, ଅଗ୍ନିକାଣ୍ଡ, ରାସ୍ତା ଦୁର୍ଘଟଣା	୨୦୦୨, ୨୦୧୧, ୨୦୧୧	କଙ୍କଡ଼ାଗୁଡ଼ା	✓		✓		

କ୍ର. ନଂ	ବିପର୍ଯ୍ୟୟ	ଘଟୁଥିବା ମାତ୍ର											
		ଜାନୁଆରୀ	ଫେବୃଆରୀ	ମାର୍ଚ୍ଚ	ଅପ୍ରେଲ	ମେ	ଜୁନ	ଜୁଲାଇ	ଅଗଷ୍ଟ	ସେପ୍ଟେମ୍ବର	ଅକ୍ଟୋବର	ନଭେମ୍ବର	ଡିସେମ୍ବର
୧	ନିଶାନହାଣ୍ଡି				✓	✓	✓	✓	✓	✓			
୨	କଦମଗୁଡ଼ା				✓	✓	✓	✓	✓	✓			
୩	କଙ୍କଡ଼ାଗୁଡ଼ା				✓	✓	✓	✓	✓	✓			

(ଉଭୟ ପ୍ରାକୃତିକ ଓ ମନୁଷ୍ୟକୃତ ବିପର୍ଯ୍ୟୟ ଗୁଡ଼ିକ)

୨.୨ ପ୍ରାକୃତିକ ବିପର୍ଯ୍ୟୟର ରତ୍ନ

୨.୩ ବିଭିନ୍ନ ପ୍ରକାର ବିପର୍ଯ୍ୟୟର ବିଶ୍ଳେଷଣ

କ୍ର.ନଂ	ବିପର୍ଯ୍ୟୟ	ଘଟଣାର ପୁନରାବୃତ୍ତି	ସଂଭାବ୍ୟ କ୍ଷତି	ଗ୍ରାମ / ସାହି
	ବନ୍ୟା	୨୦ ବର୍ଷରେ ଦୁଇ ଥର	ଫସଲ ହାନୀ	ସମସ୍ତ ଗ୍ରାମ
	ରାସ୍ତା ଦୁର୍ଘଟଣା	ପ୍ରତି ବର୍ଷ	ଜୀବନ ହାନୀ	ସମସ୍ତ ଗ୍ରାମ

ବିଭିନ୍ନ ବିପର୍ଯ୍ୟୟ ପାଇଁ ବିପଦ ସଂକ୍ଷୁଳ ଅଂଚଳ ଓ ଗ୍ରାମ

ବାଟ୍ୟା

କ୍ର.ନଂ	ଗ୍ରାମ ନାମ	ସମୁଦ୍ର ରୁ ଦୂରତା	ଜନସଂଖ୍ୟା	ମସ୍ୟଜୀବି ଗ୍ରାମ (ନମ୍ବର)	ମସ୍ୟଜୀବି ଜନସଂଖ୍ୟା	ମତାମତ
	ନାହିଁ	ନାହିଁ	ନାହିଁ	ନାହିଁ	ନାହିଁ	ନାହିଁ

ବନ୍ୟା

କ୍ର. ନଂ	ଭୀଷଣ ବନ୍ୟା		ମାଧ୍ୟମ ବନ୍ୟା		ଅଳ୍ପ ବନ୍ୟା	
	ଗ୍ରାମ ନାମ	ଜନସଂଖ୍ୟା	ଗ୍ରାମ ନାମ	ଜନସଂଖ୍ୟା	ଗ୍ରାମ ନାମ	ଜନସଂଖ୍ୟା
୧	ନାହିଁ	ନାହିଁ	ସମସ୍ତ ଗ୍ରାମ	୨୨୫୭	ନାହିଁ	ନାହିଁ

ସୁନାମି

କ୍ର.ନଂ	ଗ୍ରାମ ନାମ	ସାହି	ଜନସଂଖ୍ୟା	ସମୁଦ୍ର ରୁ ଦୂରତା	ମତାମତ
ନାହିଁ	ନାହିଁ	ନାହିଁ	ନାହିଁ	ନାହିଁ	ନାହିଁ

ଆଞ୍ଚଳିକ ବିପର୍ଯ୍ୟୟ

କ୍ର.ନଂ	ବିପର୍ଯ୍ୟୟ	ଗ୍ରାମ ନାମ	ଜନସଂଖ୍ୟା	ମତାମତ
୧	ମରୁଡ଼ି/ ବନ୍ୟା	ସମସ୍ତ ଗ୍ରାମ	୨୨୫୭	
୨	ବଜ୍ରପାତ	ସମସ୍ତ ଗ୍ରାମ	୨୨୫୭	
୩	ଜଙ୍ଗଲ ଅଗ୍ନି	ନାହିଁ	ନାହିଁ	ନାହିଁ
୪	ଭୂସ୍ଖଳନ	ନାହିଁ	ନାହିଁ	ନାହିଁ

୨.୪ ବିପଦସଂକ୍ରମଣର ବିଶ୍ଳେଷଣ

ବିପଦସଂକ୍ରମଣ ଜନସଂଖ୍ୟା

କ୍ର.ନଂ	ବିବରଣୀ	ଘର ସଂଖ୍ୟା	ଜନସଂଖ୍ୟା	ମତାମତ
	ତଳିଆ ଅଞ୍ଚଳର ଘର ସଂଖ୍ୟା	୨୧୫ ଟି	୪୯୭	
	ସମୁଦ୍ର/ ନଦୀ ପାଖରେ ଥିବା ଘର	ନାହିଁ	ନାହିଁ	
	ଭଗ୍ନ ଅବସ୍ଥାରେ ଥିବା ଘର	୦୪	୨୧	
	ବୃକ୍ଷ/ ବୃକ୍ଷା ଜନସଂଖ୍ୟା	୮୮	୩୫୧	
	ମହିଳା ମୁରବି ଘର	୦୨	୧୨	
	ଗର୍ଭବତୀ/ ସ୍ତନ୍ୟପାନ କରୁଥିବା ମହିଳା	୦୫	୨୪	

ଆଗ୍ରହୀନ	ନାହିଁ	ନାହିଁ	
ଶିଶୁ (୦ -୭ ବର୍ଷ)	୧୩	୧୩	
ମାତୃ/ପିତୃ ହୀନ ଶିଶୁ	୦୧	୦୧	
ଅସ୍ତ୍ରା/ ରୋଗଗ୍ରସ୍ତ ବ୍ୟକ୍ତି	୨୩	୪୨	
ଖାଦ୍ୟ ନିରାପତ୍ତା କାର୍ଯ୍ୟକ୍ରମ ଉପରେ ନିର୍ଭର ଘର ସଂଖ୍ୟା	ସମସ୍ତ	ସମସ୍ତ	
ଭୂମିହୀନ ଘର	୧୨	୩୭	
ଭିକ୍ଷଣ ବ୍ୟକ୍ତି (ସମ୍ପୂର୍ଣ୍ଣ ଚାଲିକା ସଂଲଗ୍ନ ରେ ଦିଆଯାଇଛି)	ଶାରୀରିକ ଭିକ୍ଷଣ	Locomotor	୦୦
		ଅନ୍ଧ	୦୧
		ମୁକ/ ବଧୂର	୦୨
	ମାନସିକ ଭିକ୍ଷଣ		୦୭
	ମାନସିକ ଅସୁସ୍ଥତା		୦୪
	ଭିକ୍ଷଣର କାରଣ	ରକ୍ତ ବ୍ୟାଧି	୦୧
		କ୍ରନିକ୍ ସ୍ୱାସ୍ଥ୍ୟଗତ	୦୦
	ଏକାଧିକ ଅକ୍ଷମତା		୦୦

କ୍ର.ନଂ	ଗ୍ରାମ ନାମ	ଘର ସଂଖ୍ୟା	ଖାଦ୍ୟ ନିରାପତ୍ତା କାର୍ଯ୍ୟକ୍ରମ ରେ ଅନ୍ତର୍ଭୁକ୍ତ ଘର	
			ଜାତୀୟ ଖାଦ୍ୟ ନିରାପତ୍ତା କାର୍ଯ୍ୟକ୍ରମ	ରାଜ୍ୟ ଖାଦ୍ୟ ନିରାପତ୍ତା କାର୍ଯ୍ୟକ୍ରମ
୧	ନିଶାନହାଣ୍ଡି	୧୨୪	୭୨	୨୩
୨	କଦମଗୁଡା	୩୦୭	୨୯୦	୧୭
୩	କଙ୍କଡାଗୁଡା	୧୯୪	୧୯୦	୦୪

ଖାଦ୍ୟ ନିରାପତ୍ତା କାର୍ଯ୍ୟକ୍ରମ ରେ ଅନ୍ତର୍ଭୁକ୍ତ ଘର ସଂଖ୍ୟା

ସାମାଜିକ ସୁରକ୍ଷା ଯୋଜନା ଅନ୍ତର୍ଗତ ବ୍ୟକ୍ତି

କ୍ର.ନଂ	ଗ୍ରାମ ନାମ	ବାର୍ଦ୍ଧକ୍ୟ ଭତ୍ତା	ଭିକ୍ଷଣ ଭତ୍ତା	ବିଧବା ଭତ୍ତା	ଅନ୍ୟାନ୍ୟ
୧	ନିଶାନହାଣ୍ଡି	୭୨	୧୨	୦୮	୦୩
୨	କଦମଗୁଡା	୪୯	୦୬	୧୩	୦୩
୩	କଙ୍କଡାଗୁଡା	୬୨	୦୯	୨୦	୦୩

ବିପଦ ସଂକ୍ରମ ଭିତ୍ତିଭୂମି ଏବଂ ସମ୍ପତ୍ତି

କ୍ର.ନଂ	ଭିତ୍ତିଭୂମି/ସମ୍ପତ୍ତିର ପ୍ରକାର	ଗ୍ରାମ-୧	ଗ୍ରାମ -୨	ଗ୍ରାମ -୩	ଗ୍ରାମ- ୪	
	ଚାଳ ଓ ମାଟି ଘର	୩୮	୩୪	୩୯	ନାହିଁ	
	ଡଙ୍ଗା	ନାହିଁ	ନାହିଁ	ନାହିଁ	ନାହିଁ	
	ଜାଲ	ନାହିଁ	ନାହିଁ	ନାହିଁ	ନାହିଁ	
	କାମର ଶାଳ	ନାହିଁ	ନାହିଁ	ନାହିଁ	ନାହିଁ	
	କୁମ୍ଭାର ଚକ	ନାହିଁ	ନାହିଁ	ନାହିଁ	ନାହିଁ	
	ଚକ୍ର	ନାହିଁ	ନାହିଁ	ନାହିଁ	ନାହିଁ	
	ଜୀବିକା ସମ୍ପଦ	ନାହିଁ	ନାହିଁ	ନାହିଁ	ନାହିଁ	
	ଗ୍ରାମ ଏବଂ କୁଚର ଶିଳ୍ପ	ନାହିଁ	ନାହିଁ	ନାହିଁ	ନାହିଁ	
	ଉଠା ଜଳସେଚନ	ନାହିଁ	ନାହିଁ	ନାହିଁ	ନାହିଁ	
	ପାନୀୟ ଜଳ ଉତ୍ସ	ନଳ କୂପ	୦୪	୦୪	୦୪	ନାହିଁ
		କୂଅ	୦୧	୦୧	୦୨	ନାହିଁ
		ପାଇପ ପାଣି ଟାପ	୦୧	୦୧	ନାହିଁ	ନାହିଁ
		ଉଚ୍ଚା ପାଣି ଟାଙ୍କି	ନାହିଁ	ନାହିଁ	ନାହିଁ	ନାହିଁ
	ପଶୁ ସମ୍ପଦ	ଗୋରୁ	୪୫	୮୦	୩୫	ନାହିଁ
		କୁକୁଡ଼ା	୨୭୦	୪୧୫	୨୧୦	ନାହିଁ
		ଛେଳି / ମେଣ୍ଟା	୧୮୫	୧୨୦	୧୫୦	ନାହିଁ
		ଅନ୍ୟ ପଶୁ ସମ୍ପଦ	ନାହିଁ	ନାହିଁ	ନାହିଁ	ନାହିଁ
		ପଶୁ ପାଳନ	ନାହିଁ	ନାହିଁ	ନାହିଁ	ନାହିଁ
	ବିପଦ ସଂକ୍ରମ ଦସ୍ତାବିଜ	ନାହିଁ	ନାହିଁ	ନାହିଁ	ନାହିଁ	
	ଫସଲ / ଗଛ / ବଗିଚା /ଜଙ୍ଗଲ	ନାହିଁ	ନାହିଁ	ନାହିଁ	ନାହିଁ	
	ଖାଦ୍ୟ ଶସ୍ୟ, ବିହନ	ନାହିଁ	ନାହିଁ	ନାହିଁ	ନାହିଁ	
	କୃଷି ଉପକରଣ	ନାହିଁ	ନାହିଁ	ନାହିଁ	ନାହିଁ	
	ବୈଦ୍ୟୁତିକ ଭିତ୍ତିଭୂମି	ନାହିଁ	ନାହିଁ	ନାହିଁ	ନାହିଁ	
		ନାହିଁ	ନାହିଁ	ନାହିଁ	ନାହିଁ	
		ଟ୍ରାନ୍ସଫର୍ମର	ନାହିଁ	ନାହିଁ	ନାହିଁ	ନାହିଁ
	ସଡକ ଯୋଗାଯୋଗ	ନାହିଁ	ନାହିଁ	ନାହିଁ	ନାହିଁ	
	ବନ୍ଧ (ସମୁଦ୍ର ତଟ / ନଦୀ)	ନାହିଁ	ନାହିଁ	ନାହିଁ	ନାହିଁ	
	କେନାଲ	ନାହିଁ	ନାହିଁ	ନାହିଁ	ନାହିଁ	
	ସ୍ତୂଳ	୦୧	୦୧	୦୧	୦୧	
	ଅଙ୍ଗନ ବାଡ଼ି	୦୧	୦୧	୦୧	୦୧	
	ସ୍ୱାସ୍ଥ୍ୟ ପ୍ରତିଷ୍ଠାନ	ନାହିଁ	ନାହିଁ	ନାହିଁ	ନାହିଁ	
	ଅନ୍ୟ ଆଶ୍ରମ / ଶିଶୁ ଯତ୍ନ ପ୍ରତିଷ୍ଠାନ, ଜରା ଆଶ୍ରମ ଇତ୍ୟାଦି	ନାହିଁ	ନାହିଁ	ନାହିଁ	ନାହିଁ	

ଅନ୍ୟାନ୍ୟ		ନାହିଁ	ନାହିଁ	ନାହିଁ	ନାହିଁ
ବିପର୍ଯ୍ୟୟର ପ୍ରକାର ଅନୁସାରେ ପଞ୍ଚାୟତର ଅନ୍ୟ ଯେ କୌଣସି ସଂସାଧନ କୁ ଚାଲିକା ରେ ରଖା ଯାଇପାରେ					

୨.୫ ଗ୍ରାମ ପଞ୍ଚାୟତର ଗ୍ରାମଗୁଡ଼ିକର ବିପଦ ପ୍ରବଣ ଅଞ୍ଚଳରୁ ଦୂରତା (କି.ମି.ରେ)

କ୍ର.ନଂ	ବିପଦ	ଗ୍ରାମ- ୧	ଗ୍ରାମ -୨	ଗ୍ରାମ -୩	ଗ୍ରାମ- ୪	Remarks
୧	ନଦୀ	୨୫	୨୩	୨୭	ନାହିଁ	ନାହିଁ
୨	ଦୁର୍ବଳ ନଦୀବନ୍ଧ	୧୭	୧୫	୦୯	ନାହିଁ	ନାହିଁ
୩	ବନ୍ଧ / ଜଳଭଣ୍ଡାର	ନାହିଁ	ନାହିଁ	ନାହିଁ	ନାହିଁ	ନାହିଁ
୪	ସମୁଦ୍ର	ନାହିଁ	ନାହିଁ	ନାହିଁ	ନାହିଁ	ନାହିଁ
୫	ଜଙ୍ଗଲ	ନାହିଁ	ନାହିଁ	ନାହିଁ	ନାହିଁ	ନାହିଁ
୬	ପାହାଡ଼	ନାହିଁ	ନାହିଁ	ନାହିଁ	ନାହିଁ	ନାହିଁ
୭	ବିପଜ୍ଜନକ ଶିଳ୍ପ	ନାହିଁ	ନାହିଁ	ନାହିଁ	ନାହିଁ	ନାହିଁ
୮	ବିପଜ୍ଜନକ ରାସାୟନିକ ପଦାର୍ଥ / ତେଲ ସଂରକ୍ଷଣ ଜାଗା	ନାହିଁ	ନାହିଁ	ନାହିଁ	ନାହିଁ	ନାହିଁ
୯	ଅତିନାନ୍ୟ କାରଖାନା / ପରୀକ୍ଷା କେନ୍ଦ୍ର I	ନାହିଁ	ନାହିଁ	ନାହିଁ	ନାହିଁ	ନାହିଁ
୧୦	ଖଣି କ୍ଷେତ୍ର	ନାହିଁ	ନାହିଁ	ନାହିଁ	ନାହିଁ	ନାହିଁ
୧୧	ରାଜପଥ (ଦୁର୍ଘଟଣା ପ୍ରବଣ ଅଞ୍ଚଳ)	ନାହିଁ	ନାହିଁ	ନାହିଁ	ନାହିଁ	ନାହିଁ
୧୨	ଅନ୍ୟାନ୍ୟ	ନାହିଁ	ନାହିଁ	ନାହିଁ	ନାହିଁ	ନାହିଁ

ଅଧ୍ୟାୟ -୩

ସଂଗାଧନ ପରିଗଣନା

୩.୧- ଗ୍ରାମ ପଞ୍ଚାୟତର ବିଭିନ୍ନ ଗ୍ରାମ ରେ ଥିବା ନିରାପଦ ଆଶ୍ରୟସ୍ଥଳ ର ଚିହ୍ନଟିକରଣ :

ବହୁମୁଖୀ ବାତ୍ୟା /ବନ୍ୟା ଆଶ୍ରୟ ସ୍ଥଳୀ

କ୍ର.ନଂ	ଗ୍ରାମ ନାମ	ବାତ୍ୟା /ବନ୍ୟା ଆଶ୍ରୟ ସ୍ଥଳୀ ର ଅବସ୍ଥାନ	ସାମର୍ଥ୍ୟ (କେତେ ଲୋକଙ୍କୁ ଆଶ୍ରୟ ଦେବାର ବ୍ୟବସ୍ଥା ଅଛି)	ଯୋଗାଯୋଗ କରିବା ବ୍ୟକ୍ତି ଏବଂ ଫୋନ୍ ନଂ (ସଚିବ)	ଗ୍ରାମ ରୁ ଦୂରତା	ଲକ୍ଷିତ/ଲକ୍ଷିତ (ଅକ୍ଷାଂଶ /ଦ୍ରାଘିମା)
୧	ନିଶାନହାଣ୍ଡି	ନାହିଁ	ନାହିଁ	ନାହିଁ	ନାହିଁ	ନାହିଁ
୨	କଦମଗୁଡ଼ା	ନାହିଁ	ନାହିଁ	ନାହିଁ	ନାହିଁ	ନାହିଁ
୩	କଙ୍କଡ଼ାଗୁଡ଼ା	ନାହିଁ	ନାହିଁ	ନାହିଁ	ନାହିଁ	ନାହିଁ

ଅନ୍ୟ ସୁରକ୍ଷିତ ଆଶ୍ରୟସ୍ଥଳୀ :

କ୍ର. ନଂ	ଗ୍ରାମ ନାମ	ଚିହ୍ନଟି ହୋଇଥିବା ନିରାପଦ ଆଶ୍ରୟସ୍ଥଳୀ	ଏକକ / ଏକାଧିକ ମହଲା ଏବଂ କେତେ କୋଠରୀ ଅଛି(ନମ୍ବର)	ସାମର୍ଥ୍ୟ (କେତେ ଲୋକଙ୍କୁ ଆଶ୍ରୟ ଦେବାର ବ୍ୟବସ୍ଥା ଅଛି)	ଯୋଗାଯୋଗ କରିବା ବ୍ୟକ୍ତି ଏବଂ ଫୋନ୍ ନଂ	ଗ୍ରାମ ରୁ ଦୂରତା	ଲକ୍ଷିତ/ଲକ୍ଷିତ (ଅକ୍ଷାଂଶ /ଦ୍ରାଘିମା)
୧	ନିଶାନହାଣ୍ଡି	ବିଦ୍ୟାଳୟ	୦୪	୨୦୦	୮୬୩୭୨୧୪୮୧୫	୨ କି ମି	
୨	କଦମଗୁଡ଼ା	ବିଦ୍ୟାଳୟ	୦୪	୨୦୦	୮୬୩୭୨୧୪୮୧୫	୨ କି ମି	
୩	କଙ୍କଡ଼ାଗୁଡ଼ା	ବିଦ୍ୟାଳୟ	୦୪	୨୦୦	୮୬୩୭୨୧୪୮୧୫	୨ କି ମି	

୩.୨ ପାନୀୟ ଜଳ ଉତ୍ସ:

କ୍ର.ନଂ	ଗ୍ରାମ ନାମ	ଟ୍ୟୁବ୍ ଖୋଲି(ନମ୍ବର)	କୂଅ (ନମ୍ବର)	ପାଇପ ପାଣି ବନ୍ଧନ		ଅନ୍ୟ ଉତ୍ସ	ମତାମତ
				ଝାଣ୍ଡ ପୋଷ୍ଟ (ନମ୍ବର)	ଉଚ୍ଚା ପାଣି ଟାଙ୍କୀ		
୧	ନିଶାନହାଣ୍ଡି	୦୭	୦୧	ନାହିଁ	ନାହିଁ	ନାହିଁ	ନାହିଁ
୨	କଦମଗୁଡ଼ା	୦୫	୦୧	୦୧	ନାହିଁ	ନାହିଁ	ନାହିଁ
୩	କଙ୍କଡ଼ାଗୁଡ଼ା	୦୫	୦୧	୦୧	ନାହିଁ	ନାହିଁ	ନାହିଁ

୩.୩ ଭିତ୍ତିଭୂମି:

କ୍ର.ନଂ	ଗ୍ରାମ ନାମ	ସ୍କୁଲ	ଅଙ୍ଗନବାଡ଼ି କେନ୍ଦ୍ର	ସ୍ୱାସ୍ଥ୍ୟ କେନ୍ଦ୍ର	ପି.ଡି.ଏସ କେନ୍ଦ୍ର	କୁଟୀର ଶିଳ୍ପ	ଗୋଦାନ ଗୃହ	ଅନ୍ୟାନ୍ୟ
୧	ନିଶାନହାଣ୍ଡି	✓	✓	ନାହିଁ	ନାହିଁ	ନାହିଁ	ନାହିଁ	ନାହିଁ
୨	କଦମ୍ବଗୁଡ଼ା	✓	✓	ନାହିଁ	ନାହିଁ	ନାହିଁ	ନାହିଁ	ନାହିଁ
୩	କଙ୍କଡ଼ାଗୁଡ଼ା	✓	✓	ନାହିଁ	ନାହିଁ	ନାହିଁ	ନାହିଁ	ନାହିଁ

୩.୪ ଆର୍ଥିକ ଅନୁଷ୍ଠାନ

କ୍ର.ନଂ	ଅନୁଷ୍ଠାନ	ଠିକଣା	ଫୋନ୍ ନଂ
୧	ସ୍ୱୟଂ ସହାୟକ ଗୋଷ୍ଠି	ନିଶାନହାଣ୍ଡି	୮୩୨୭୭୩୭୭୭୭
୨	ବ୍ୟାଙ୍କ	ନିଶାନହାଣ୍ଡି	୭୮୯୪୭୦୭୦୭୦
୩	ଗ୍ରାମାଞ୍ଚଳ ବ୍ୟାଙ୍କ	ନିଶାନହାଣ୍ଡି	୮୫୯୭୯୪୨୫୦୪
୪	ସମବାୟ ବ୍ୟାଙ୍କ	ନିଶାନହାଣ୍ଡି	୯୩୩୭୦୪୮୨୭୮
୫	PACs/LAMPs	ନିଶାନହାଣ୍ଡି	
୬	ଅଣ-ବ୍ୟାଙ୍କ ଆର୍ଥିକ ଅନୁଷ୍ଠାନ	ନାହିଁ	ନାହିଁ
୭	ଅନ୍ୟାନ୍ୟ	ନାହିଁ	ନାହିଁ

୩.୫ କୁଶଳୀ ମାନବ ସମ୍ବଳ

କ୍ର.ନଂ	କୁଶଳୀ ପ୍ରକାର	ନାମ	ଫୋନ୍ ନଂ	ମତାମତ	
	ଡାକ୍ତର	ନାହିଁ	ନାହିଁ		
	Paramedics	ଫାର୍ମାସିଷ୍ଟ	ନାହିଁ	ନାହିଁ	
		ଲାବୋରଟରୀ ଟେକନିସିଆନ	ନାହିଁ	ନାହିଁ	
		ନର୍ସ	ଯୋହନାରାଣୀ ସାହୁ	୯୯୩୮୭୯୫୦୦୨	
		ମାନସିକ ପରାମର୍ଶଦାତା	ନାହିଁ	ନାହିଁ	
		ପ୍ରାଥମିକ ଚିକିତ୍ସକ	ଯୋହନାରାଣୀ ସାହୁ	୯୯୩୮୭୯୫୦୦୨	
	ପଶୁ ଡାକ୍ତର	ରାଜେଶ ଶବର	୭୦୦୮୭୫୦୦୮୩		
	ପଶୁ ଇନସ୍ପେକ୍ଟର	ସୁରେଶ ଚନ୍ଦ୍ର ବେହେରା	୮୨୪୯୭୯୭୮୮୫		
	ଇଲେକ୍ଟ୍ରିସିଆନ				
	ପାଣି ମିଷ୍ଟ୍ରୀ	ନାହିଁ	ନାହିଁ		
	ମିଷ୍ଟ୍ରୀ	ଭାଗବତ ଅମାନତ୍ୟ	9827702497		
	ବଢ଼େଇ	ଗଙ୍ଗାଧର ଅମାନତ୍ୟ	୯୩୩୭୭୧୧୫୦୨୭		
	ଜେନେରେଟର ଚାଳକ	ନାହିଁ	ନାହିଁ		
	ଏଲେକ୍ଟ୍ରିକାଲ କରତ ଚାଳକ	ନାହିଁ	ନାହିଁ		

	ପଞ୍ଜି ଚାଳକ		ନାହିଁ	ନାହିଁ
	ମେକାନିକ ଗାଡ଼ି / ପଞ୍ଜି		ନାହିଁ	ନାହିଁ
	ଡାଲିମପ୍ରାପ୍ତ ଅଗ୍ନି ନିବାପକ ଆରକ୍ଷୀ		ନାହିଁ	ନାହିଁ
	ଡାଲିମପ୍ରାପ୍ତ ଉଦ୍ଧାର କାରୀ ବ୍ୟକ୍ତି		ନାହିଁ	ନାହିଁ
	ଅନ୍ୟାନ୍ୟ		ନାହିଁ	ନାହିଁ

୩.୭ ଅନ୍ୟ ସଂଶାଧନ :

ସଂଶାଧନ ପ୍ରକାର	ବିବରଣୀ	ମାଲିକ ନାମ	ଫୋନ୍ ନଂ	ମତାମତ
ପ୍ରାରମ୍ଭିକ ଚେତାବନୀ ପ୍ରଚାର ଏବଂ ଯୋଗାଯୋଗ	ଆଲର୍ଟ ସାଇରନ୍ (ହାତ ଚାଳିତ, ମେସିନ୍ ଚାଳିତ)	ସତ୍ୟସେନା ନାୟକ	୮୭୩୭୨୧୪୮୧୫	
	ମେଗା ଫୋନ୍ ଏବଂ ମାଇକ	ନାହିଁ	ନାହିଁ	
	ଘଣ୍ଟା /ଘଣ୍ଟି	ନାହିଁ	ନାହିଁ	
	ଅନ୍ୟାନ୍ୟ	ନାହିଁ	ନାହିଁ	
ପରିବହନ ଭାରି ଚରିଚକିଆ ଯାନ	ଅଟୋ ରିକ୍ସା	ଗଙ୍ଗାଧର ଅମାନତ୍ୟ	୯୩୩୭୭୧୫୦୨୬	
	କାର/ଜିପ	ସତ୍ୟସେନା ନାୟକ	୮୭୩୭୨୧୪୮୧୫	
	ଲୋକ ଓ ଜିନିଷ ପରିବହନ ପାଇଁ କ୍ଲୋଟ / ଭାରି ଚରିଚକିଆ ଯାନ	ନାହିଁ	ନାହିଁ	
	ଟ୍ରାକଟର	ପ୍ରଦୀପ ଅମାନତ୍ୟ	7327074807	
	ଦେଶୀ ଡଙ୍ଗା	ନାହିଁ	ନାହିଁ	
	ଯନ୍ତ୍ର ଚଳିତ ଡଙ୍ଗା	ନାହିଁ	ନାହିଁ	
	ଆୟୁଲ୍ୟାନ୍ସ	ନାହିଁ	ନାହିଁ	
ନିର୍ମାଣ ଯନ୍ତ୍ରପାତି	ଖନନକାରୀ	ନାହିଁ	ନାହିଁ	
	ବୁଲଡୋଜର୍ସ	ନାହିଁ	ନାହିଁ	
	ରୋଡ୍ ରୋଲର୍ସ	ନାହିଁ	ନାହିଁ	
	କ୍ରେନ୍	ନାହିଁ	ନାହିଁ	
	ଡମ୍ପର	ନାହିଁ	ନାହିଁ	
ଟାଙ୍କୀ	ପାଣି ଟାଙ୍କୀ ,ଉଜା ଟାଙ୍କୀ	ନାହିଁ	ନାହିଁ	

ଅନ୍ୟ ସଂଶାଧନ	ଜେନେରେଟର ସେଟ୍, ପମ୍ପ ସେଟ୍, ବ୍ୟାଟେରୀ, ସୋଲାର ଲାଇଟ୍ ଏବଂ ଇନଫ୍ଲେଟେବଲ୍ ଟାଏର ଲାଇଟ୍	ନାହିଁ	ନାହିଁ	
ସମ୍ମାନ ଏବଂ ଉଦ୍ଦାର ଉପକରଣ	ଲାଇଫ୍‌ବୋଇ, ଲାଇଫ୍ ଜ୍ୟାକେଟ୍, ଷ୍ଟ୍ରେଟର୍ସ, ସର୍ଜ ଲାଇଟ୍, ନାଇଲନ୍ ଦଉଡ଼ି, ସିଡି, ଏଲେଟରୀ କରତ	ସତ୍ୟସେନା ନାୟକ	୮୭୩୭୨୧୪୮୧୫	
ରାସ୍ତା ସଫା କରିବା ଏବଂ ବୃକ୍ଷ କାଟିବା ଉପକରଣ	ଏଲେଟରୀ କରତ, ପ୍ରୋକଲିନ୍, ଜେ. ସି. ବି	ନାହିଁ	ନାହିଁ	
ଅସ୍ଥାୟୀ ଆଶ୍ରୟ ସାମଗ୍ରୀ	ତମ୍ବୁ, ଡାରପାଲିନ୍, ବାଉଁଶ, ପଲିଥିନ୍, ଦଉଡ଼ି, ଜିଆଇ ଡାର ଏବଂ ଉପକରଣ ଇତ୍ୟାଦି	ନାହିଁ	ନାହିଁ	
ଅନ୍ୟାନ୍ୟ	ନାହିଁ	ନାହିଁ	ନାହିଁ	

୩.୭ ଗ୍ରାମ ପଞ୍ଚାୟତ ଅଞ୍ଚଳରେ ଉଚ୍ଚା ସ୍ଥାନ ଏବଂ ପାହାଡ଼:

କ୍ର.ନଂ	ଉଚ୍ଚ ଜମି ପ୍ରକାର	ସାହି/ଗ୍ରାମ	ଲିଫ୍ଟିଂ/ଲିଫ୍ଟିଂ (ଅକ୍ଷାଂଶ / ଦ୍ରାଘିମା)	ମତାମତ
	ବିଦ୍ୟାଳୟ	ନିଶାନହାଣ୍ଡି		

୩.୮ ଗ୍ରାମ ପଞ୍ଚାୟତରେ ସ୍ଵେଚ୍ଛାସେବୀ ଅନୁଷ୍ଠାନ/ ସଂଗଠନ (ସକ୍ରିୟ/ କାର୍ଯ୍ୟକ୍ଷମ)

କ୍ର. ନଂ	ସଂଗଠନର ପ୍ରକାର (ଆର୍ଥିକ ଅନୁଷ୍ଠାନ / ସ୍ଵୟଂ ସହାୟକ ଗୋଷ୍ଠି / ଇକୋ - କ୍ଲବ୍ / ସ୍ଵେଚ୍ଛାସେବୀ ଅନୁଠାନ / ବେସରକାରୀ ଅନୁଷ୍ଠାନ / କୃଷକ କ୍ଲବ୍ / ଯୁଥ୍ କ୍ଲବ୍ / ସ୍ଵୟଂ ସହାୟକ ଗୋଷ୍ଠି	ସଦସ୍ୟ (ସଂଖ୍ୟା)	ସଂଗଠନର ନିର୍ଦ୍ଦିଷ୍ଟ ଦକ୍ଷତା	ଯୋଗାଯୋଗ କାରୀ ବ୍ୟକ୍ତି ର ନାମ ଓ ଠିକଣା	ଫୋନ୍ ନଂ	ମତାମତ
	ସ୍ଵୟଂ ସହାୟକ ଗୋଷ୍ଠି	୧୨	ନାହିଁ	ସରସ୍ଵତୀ ଯାନୀ	78558724 82	
	ସ୍ଵେଚ୍ଛାସେବୀ ଅନୁଷ୍ଠାନ	୨୦	ନାହିଁ	ଜୟନ୍ତ ଯାନୀ	96925007 68	

ଅଧ୍ୟାୟ - ୪

ପ୍ରସ୍ତୁତି ଯୋଜନା

୪.୧- ନିରାପଦ ଆଶ୍ରୟସ୍ଥଳକୁ ସୁରକ୍ଷିତ ମାର୍ଗ

କ୍ର.ନଂ	ଚିହ୍ନଟ ହୋଇଥିବା /ବନ୍ୟା ଆଶ୍ରୟ ସ୍ଥଳୀ	ଚିହ୍ନଟ ହୋଇଥିବା ସୁରକ୍ଷିତ ରାସ୍ତା	ରାସ୍ତାର ଅବସ୍ଥା (ସବୁ ଚତୁରେ ସୁରକ୍ଷିତ ଥିବା ରାସ୍ତା)	ମତାମତ
୧	ବିଦ୍ୟାଳୟ	ମୁଖ୍ୟ ରାସ୍ତା	✓	✓
	ବିଦ୍ୟାଳୟ	ବିକଳ୍ପ ରାସ୍ତା	✓	✓
୨	ବିଦ୍ୟାଳୟ	ମୁଖ୍ୟ ରାସ୍ତା	✓	✓
	ବିଦ୍ୟାଳୟ	ବିକଳ୍ପ ରାସ୍ତା	✓	✓

୪.୨ ଗ୍ରାମ ପଞ୍ଚାୟତ ବିପର୍ଯ୍ୟୟ ପରିଚାଳନା ଯୋଜନାର ପ୍ରସ୍ତୁତି / ପୃଷ୍ଠି :

କ୍ର.ନଂ	କାର୍ଯ୍ୟଧାରା	ସମୟସୀମା (ମାସ /ବର୍ଷ)	ମତାମତ
୧	ଗ୍ରାମ ପଞ୍ଚାୟତ ବିପର୍ଯ୍ୟୟ ପରିଚାଳନା ଯୋଜନାର ପ୍ରସ୍ତୁତି		
୨	ଯୋଜନାର ସମୀକ୍ଷା	ମାର୍ଚ୍ଚ (ପ୍ରତ୍ୟେକ ବର୍ଷ)	
୩	ଯୋଜନାର ପୁନଃ ପ୍ରସ୍ତୁତି	ଅପ୍ରେଲ (ପ୍ରତ୍ୟେକ ବର୍ଷ)	

୪.୩- ଗ୍ରାମ ବିପର୍ଯ୍ୟୟ ପରିଚାଳନା ଯୋଜନାଗୁଡ଼ିକର ପ୍ରସ୍ତୁତି / ଅବ୍ୟତନର ସ୍ଥିତି:

କ୍ର.ନଂ	ଗ୍ରାମ ନାମ	ଗ୍ରାମ ବିପର୍ଯ୍ୟୟ ପରିଚାଳନା ଯୋଜନା ପ୍ରସ୍ତୁତି (ହ' /ନା)	ଯଦି ହ' (ତେବେ, ପ୍ରସ୍ତୁତି / ପୁନଃ ପ୍ରସ୍ତୁତିର ବର୍ଷ ଏବଂ ମାସ)	ମତାମତ
୧	ନିଶାନହାଣ୍ଡି	ହ'	୨୦୨୪	
୨	କଦମଗୁଡ଼ା	ହ'	୨୦୨୪	
୩	କଙ୍କଡ଼ାଗୁଡ଼ା	ହ'	୨୦୨୪	

୪.୪- ଗ୍ରାମ ପଞ୍ଚାୟତ ସ୍ତରରେ ପ୍ରସ୍ତୁତି କାର୍ଯ୍ୟକଳାପ (SOP ଅନୁଯାୟୀ)

ଗାଁ ରେ ହେଉଥିବା ବିପର୍ଯ୍ୟୟ କୁ ଯେପରି ଗାଁ ର ଲୋକମାନେ ପରିଚାଳନା କରିପାରିବେ, ବିପର୍ଯ୍ୟୟ ହାରା ହେଉଥିବା କ୍ଷତି ମାତ୍ରା କମିପାରିବ, ବିପର୍ଯ୍ୟୟ ସମୟରେ ବୃକ୍ଷ, ବୃକ୍ଷା, ଶିଶୁ, ଗର୍ଭବତୀ ମହିଳା ଓ ଦିବ୍ୟାଙ୍ଗ ମାନେ କିପରି ସୁରକ୍ଷିତ ସ୍ଥାନରେ ପହଞ୍ଚି ପାରିବେ ସମସ୍ତଙ୍କୁ ସବୁ ପ୍ରକାର

ସୁବିଧା ସୁଯୋଗ ମିଳିପାରିବ ଏହି ସବୁ ଘଟଣାକୁ ଆଗରେ ରଖି ଏହି ଯୋଜନାଟିକୁ ପ୍ରସ୍ତୁତ କରାଯାଇଛି । ବିଶେଷକରି ବନ୍ୟା ଅଞ୍ଚଳରେ ବସବାସ କରି ପାଡିତ ହେଉଥିବା ଲୋକମାନେ କିଭଳି ଭାବରେ ଉପକୃତ ହେବେ ସେ ନେଇ ଏହି ଯୋଜନାଟି ପ୍ରସ୍ତୁତ ହୋଇଛି ।

୪.୫- ଗ୍ରାମ ପଞ୍ଚାୟତ ବିପର୍ଯ୍ୟୟ ପରିଚାଳନା କମିଟି ସଦସ୍ୟମାନଙ୍କ ପାଇଁ ନିର୍ଦ୍ଦିଷ୍ଟ କାର୍ଯ୍ୟ:

ବିପର୍ଯ୍ୟୟ ସମୟରେ ସ୍ଥାନାନ୍ତରଣ ପାଇଁ ବୟସ୍କ, ମହିଳା ଏବଂ ଶିଶୁମାନେ ବ୍ୟବହାର କରିପାରୁଥିବା ସର୍ବନିମ୍ନ ବିପତ୍ତି ଓ ବାଧା ଥିବା ନିରାପଦ ରାସ୍ତା ଚିହ୍ନଟ । ବିପର୍ଯ୍ୟୟ ପ୍ରଶମନ ପାଇଁ ନଦୀବନ୍ଧ ଯୋଜନା, ପାନୀୟ ଜଳର ସୁବିଧା, ଗ୍ରାମ ରାସ୍ତାର ଉନ୍ନତି କାରଣ, ପଙ୍କା ଘର, କେନାଲ ସ୍ତ୍ରୀରା ସଠିକ ଭାବେ ଜଳ ପରିଚାଳନା ମାଧ୍ୟମରେ ବିପର୍ଯ୍ୟୟ ପ୍ରଶମନ କରାଯାଇପାରିବ । ବିପର୍ଯ୍ୟୟ କ୍ଷୟକ୍ଷତିର ଭୟକୁ ବୁଝି ଗ୍ରାମରେ ବିପର୍ଯ୍ୟୟ ସମୟରେ ସ୍ଥାନାନ୍ତରଣ ପାଇଁ ବୟସ୍କ, ମହିଳା ଏବଂ ଶିଶୁମାନେ ବ୍ୟବହାର କରିପାରୁଥିବା ସର୍ବନିମ୍ନ ବିପତ୍ତି ଓ ବାଧା ଥିବା ନିରାପଦ ରାସ୍ତା ଚିହ୍ନଟ ବିପର୍ଯ୍ୟୟ ପ୍ରଶମନ ପାଇଁ ନଦୀବନ୍ଧ ଯୋଜନା, ପାନୀୟ ଜଳର ସୁବିଧା, ଗ୍ରାମ ରାସ୍ତାର ଉନ୍ନତି କାରଣ, ପଙ୍କା ଘର, କେନାଲ ସ୍ତ୍ରୀରା ସଠିକ ଭାବେ ଜଳ ପରିଚାଳନା ମାଧ୍ୟମରେ ବିପର୍ଯ୍ୟୟ ପ୍ରଶମନ କରାଯାଇପାରିବ । ସରକାରଙ୍କ ବିପର୍ଯ୍ୟୟ ହ୍ରାସ କାର୍ଯ୍ୟକ୍ରମକୁ ମଜବୁତ କରିବା । ବିପର୍ଯ୍ୟୟ ହ୍ରାସ ନିମନ୍ତେ ଓ ଏହାର କ୍ଷୟକ୍ଷତିର ନମନୀୟତା ପାଇଁ ଅଧିକ ଅର୍ଥ ବରାଦ କରିବା । ବିପର୍ଯ୍ୟୟ ମୁକାବିଲା କରିବା ପାଇଁ ବିପର୍ଯ୍ୟୟ ପ୍ରସ୍ତୁତି ଯେପରିକି ଭଲ ପୁନଃବାସ, ଥଇଥାନ ଓ ପୁନଃଗଠନ ଉପରେ ଗୁରୁତ୍ୱ ଆରୋପ କରିବା ।

୪.୬- ତାଲିମ ଏବଂ ଦକ୍ଷତାର ବିକାଶ:

[ବାଡ୍ୟା /ବନ୍ୟା ଆଶ୍ରୟ ସ୍ଥଳ ର ପରିଚାଳନା କମିଟିର ସଦସ୍ୟ, ଟାଙ୍କ ଫୋର୍ସ , ଗୋଷ୍ଠି ସ୍ତର ର ସ୍ୱେଚ୍ଛାସେବୀ ମାନଙ୍କର ବିପର୍ଯ୍ୟୟ ପରିଚାଳନା ସମ୍ବନ୍ଧ ରେ ତାଲିମ]

କ୍ର.ନଂ	ତାଲିମ ର ନାମ	ବିଷୟବସ୍ତୁ	ସମୟସୀମା (ମାସ)	ତାଲିମଦାତା	ମତାମତ
୧					
୨					
୩					

୪.୭- ସଚେତନତା ସୃଷ୍ଟି କାର୍ଯ୍ୟକଳାପ:

କ୍ର.ନଂ	ବିଷୟବସ୍ତୁ	ଗ୍ରାମ ନାମ	କାହା ଦ୍ୱାରା ପରିଚାଳିତ	ମାସ
୧	ଗ୍ରୀଷ୍ମ ପ୍ରବାହ	ସମସ୍ତ ଗ୍ରାମ	ଜିଲ୍ଲା ବିପର୍ଯ୍ୟୟ ପରିଚାଳନା କର୍ତ୍ତୃପକ୍ଷ	ଫ୍ରେବୃଆରୀ
୨	ବନ୍ୟା/ବାଡ୍ୟା ରୁ ସୁରକ୍ଷା	ସମସ୍ତ ଗ୍ରାମ	ଜିଲ୍ଲା ବିପର୍ଯ୍ୟୟ ପରିଚାଳନା କର୍ତ୍ତୃପକ୍ଷ	ମାର୍ଚ୍ଚ
୩	ବଜ୍ରପାତ	ସମସ୍ତ ଗ୍ରାମ	ଜିଲ୍ଲା ବିପର୍ଯ୍ୟୟ ପରିଚାଳନା କର୍ତ୍ତୃପକ୍ଷ	ଅପ୍ରେଲ
୪	ସର୍ପାଘାତ	ସମସ୍ତ ଗ୍ରାମ	ଜିଲ୍ଲା ବିପର୍ଯ୍ୟୟ ପରିଚାଳନା କର୍ତ୍ତୃପକ୍ଷ	ମେ
୫	ପରିମଳ ଏବଂ ସ୍ୱଚ୍ଛତା	ସମସ୍ତ ଗ୍ରାମ	ଜିଲ୍ଲା ବିପର୍ଯ୍ୟୟ ପରିଚାଳନା କର୍ତ୍ତୃପକ୍ଷ	ଜୁନ
୬	ବୁଢ଼ିଯିବା ରୋକିବା	ସମସ୍ତ ଗ୍ରାମ	ଜିଲ୍ଲା ବିପର୍ଯ୍ୟୟ ପରିଚାଳନା କର୍ତ୍ତୃପକ୍ଷ	ଅକ୍ଟୋବର
୭	ସୁନାମି (ଉପକୂଳବର୍ତ୍ତୀ ଗ୍ରାମ)	ନାହିଁ	ନାହିଁ	ନାହିଁ
୮	ମହାମାରୀ	ନାହିଁ	ନାହିଁ	ନାହିଁ
୯	ଅନ୍ୟାନ୍ୟ	ନାହିଁ	ନାହିଁ	ନାହିଁ

୪.୮- ଅନୁଷ୍ଠିତ ହେବାକୁ ଥିବା କୁତ୍ରିମ ବ୍ୟାୟାମ:

କ୍ର.ନଂ	ବିପର୍ଯ୍ୟୟ	ମାସ	ଗ୍ରାମର ନାମ	ପରିଚାଳକ
୧	ବନ୍ୟା	ଜୁନ	ସମସ୍ତ ଗ୍ରାମ	ଜିଲ୍ଲା ବିପର୍ଯ୍ୟୟ ପରିଚାଳନା କର୍ତ୍ତୃପକ୍ଷ
୨	ବାତ୍ୟା	ମାର୍ଚ୍ଚ	ସମସ୍ତ ଗ୍ରାମ	ଜିଲ୍ଲା ବିପର୍ଯ୍ୟୟ ପରିଚାଳନା କର୍ତ୍ତୃପକ୍ଷ
୩	ସୁନାମି (ଉପକୂଳବର୍ତ୍ତୀ ଗ୍ରାମ)	ସେପ୍ଟେମ୍ବର/ ନଭେମ୍ବର	ନାହିଁ	ନାହିଁ
୪	ଶିଳ୍ପ / ରାସାୟନିକ ଦୁର୍ଘଟଣା (ଶିଳ୍ପ ସଂଲଗ୍ନ ଗ୍ରାମ)	ନଭେମ୍ବର / ଡିସେମ୍ବର	ନାହିଁ	ନାହିଁ
୫	ପ୍ରବଳ ବର୍ଷା ଏବଂ ଭୂସ୍ଥଳନ	ଜୁନ	ସମସ୍ତ ଗ୍ରାମ	ଜିଲ୍ଲା ବିପର୍ଯ୍ୟୟ ପରିଚାଳନା କର୍ତ୍ତୃପକ୍ଷ
୬	ଅନ୍ୟାନ୍ୟ	ନାହିଁ	ନାହିଁ	ନାହିଁ

ଅଧ୍ୟାୟ - ୫

ଜରୁରୀକାଳୀନ କାର୍ଯ୍ୟର ଯୋଜନା

୫.୧ ଗ୍ରାମ ପଞ୍ଚାୟତର ଜରୁରୀକାଳୀନ କାର୍ଯ୍ୟର ଯୋଜନା (SOP ଅନୁଯାୟୀ):

ଗ୍ରାମରେ ଅସୁରକ୍ଷିତ ପରିବାରମାନଙ୍କ ମଧ୍ୟରେ ସମ୍ଭାବ୍ୟ ବିପର୍ଯ୍ୟୟ ବିଷୟରେ ସୂଚନା ପହଞ୍ଚାଇବା, ସରକାରୀ ବିଭାଗୀୟ ଅଧିକାରୀମାନଙ୍କ ସହ ସମନ୍ୱୟ ରକ୍ଷା କରି ଗୋଷ୍ଠୀ ସ୍ତରରେ ସଚେତନତା ସୃଷ୍ଟି କରିବା, ଗ୍ରାମର ସ୍ୱେଚ୍ଛାସେବୀ ଅନୁଷ୍ଠାନ ଏବଂ ଯୁବକମାନଙ୍କୁ ନେଇ ଜରୁରୀକାଳୀନ ପ୍ରସ୍ତୁତି ଯୋଜନା ପ୍ରସ୍ତୁତ କରିବା ଇତ୍ୟାଦି କାର୍ଯ୍ୟଗୁଡ଼ିକ ପଞ୍ଚାୟତସ୍ତରରେ କରିବା ଆବଶ୍ୟକ ।

୫.୨ ଗ୍ରାମ ପଞ୍ଚାୟତ ବିପର୍ଯ୍ୟୟ ପରିଚାଳନା କମିଟି:

କ୍ର.ନଂ	ସଦସ୍ୟ ମାନଙ୍କର ନାମ	ପଦବୀ	ଲିଙ୍ଗ	ବୟସ	ଯୋଗାଯୋଗ ଠିକଣା / ଫୋନ ନଂ
୧	ସତ୍ୟସେନ ନାୟକ	ସରପଞ୍ଚ	ପୁରୁଷ	୪୦	୮୬୩୭୨୧୪୮୧୫
୨	ଏସ.ଏନ. ତ୍ରିପାଠୀ	ଭି.ଏ.ଡବ୍ଲୁ	ପୁରୁଷ	୪୬	୦୬୮୫୮-୨୩୨୯୭୨୦
୩	ସୁରେଶ ଚନ୍ଦ୍ର ବେହେରା	ଏଲ.ଆଇ	ପୁରୁଷ	୪୦	୮୨୪୯୭୯୬୮୮୫
୪	କେତକୀ ଅଲବା	ଅଙ୍ଗନବାଡ଼ି କର୍ମୀ	ମହିଳା	୪୨	୯୭୭୭୧୭୫୯୭୯
୫	ଗୋରୀମଣି ଅମନତ୍ୟ	ଆଶା	ମହିଳା	୩୧	୮୨୮୦୪୨୨୩୪୨
୬	ରେବତୀ ମାଝୀ	ଏମ.ପି.ଏଚ.ଡବ୍ଲୁ	ମହିଳା	୩୮	୯୪୩୯୯୮୮୩୭୮
୭	କୁମାରୀ ମୁକୁଳି	ଅଙ୍ଗନବାଡ଼ି କର୍ମୀ	ମହିଳା	୪୨	୯୦୭୮୫୭୪୬୯୭
୮	ଗୋରୀମଣି ଅମନତ୍ୟ	ଆଶା	ମହିଳା	୪୩	୮୨୮୦୪୨୨୩୪୨
୯	କୃଷ୍ଣ ସାହା	ସଦସ୍ୟ	ପୁରୁଷ	୪୩	୯୯୩୭୬୮୨୧୩୪
୧୦	ନନ୍ଦ ସାହା	ସଦସ୍ୟ	ପୁରୁଷ	୪୮	୯୬୯୨୫୪୫୯୧୮
୧୧	ବନି ସାହା	ସଦସ୍ୟା	ମହିଳା	୩୫	୭୮୧୫୦୧୮୭୩୧
୧୨	ଲୀଳୁ ସାହା	ସଦସ୍ୟ	ପୁରୁଷ	୩୧	୮୨୬୦୮୫୯୦୬୫
୧୩	ସୁବଲ ସାହା	ସଦସ୍ୟା	ମହିଳା	୩୬	୮୨୬୦୮୫୯୦୬୫
୧୪	ନନ୍ଦ ସାହା	ସଦସ୍ୟ	ପୁରୁଷ	୪୦	୯୬୯୨୫୪୫୯୧୮
୧୫	ଅଜନା ସାହା	ସଦସ୍ୟା	ପୁରୁଷ	୪୨	୯୬୯୨୫୪୫୯୧୮
୧୬	ରବି ସାହା	ସଦସ୍ୟ	ପୁରୁଷ	୪୧	୬୩୭୨୧୫୭୬୦୪
୧୭	ଅମିତା ସାହା	ସଦସ୍ୟା	ମହିଳା	୩୭	୬୩୭୨୧୫୭୬୦୪
୧୮	ଶାନ୍ତି ସାହା	ସଦସ୍ୟା	ମହିଳା	୩୪	୭୦୦୮୧୨୯୬୯୫

୫.୩ ଟାସ୍କ ଫୋର୍ସ ସଦସ୍ୟ / ଗ୍ରାମ ସ୍ୱେଚ୍ଛାସେବୀମାନଙ୍କର ବିବରଣୀ

କ୍ର.ନଂ	ସ୍ୱେଚ୍ଛାସେବୀ ମାନଙ୍କର ନାମ	ଲିଙ୍ଗ	ଫୋନ ନଂ	ଦାୟିତ୍ୱ (ପ୍ରଥମ ସହାୟତା, ସନ୍ଧାନ ଏବଂ ଉଦ୍ଧାର, ଜଳ ଏବଂ ପରିମଳ, ଆଶ୍ରୟସ୍ଥଳ ପରିଚାଳନା ଇତ୍ୟାଦି)
୧	ଚରଣା ଯାନୀ	ପୁରୁଷ	6370756264	ପ୍ରଥମ ସହାୟତା
୨	ବିମଳ ଯାନୀ	ପୁରୁଷ	7855823615	ପ୍ରଥମ ସହାୟତା
୩	ଚନ୍ଦ୍ର ଯାନୀ	ପୁରୁଷ	7008538669	ପ୍ରଥମ ସହାୟତା

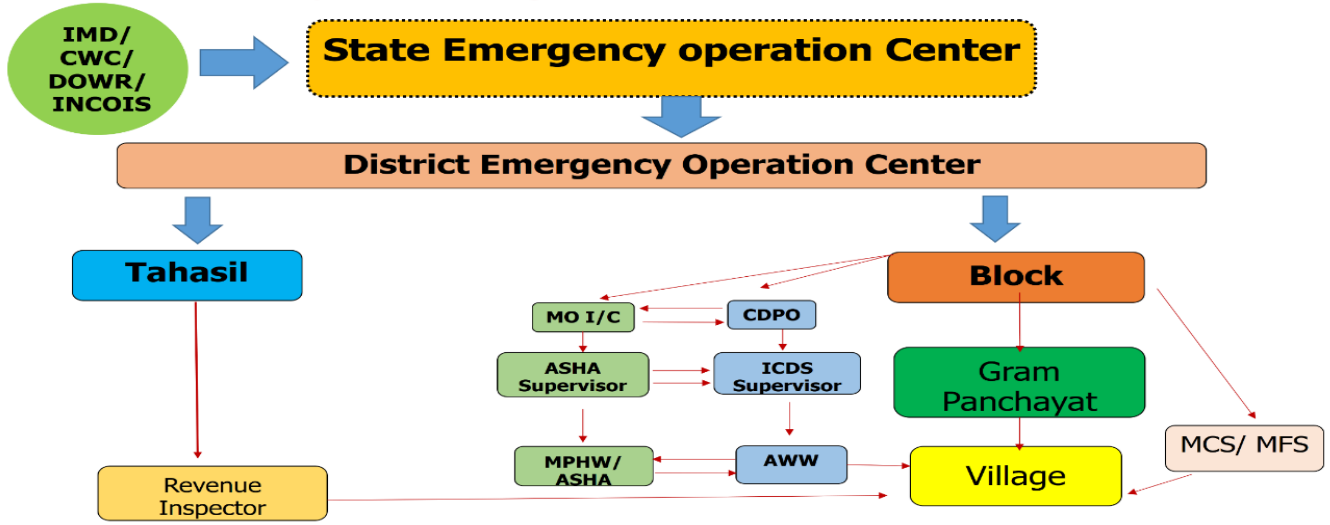
୪	ରାଧା ଯାନୀ	ମହିଳା	8260470810	ପ୍ରଥମ ସହାୟତା
୫	ଚରଳା ଯାନୀ	ପୁରୁଷ	7008538669	ପ୍ରଥମ ସହାୟତା
୬	ସମତ ଯାନୀ	ପୁରୁଷ	6370764325	ସନ୍ଧାନ ଏବଂ ଉଦ୍ଧାର
୭	ଜୟନ୍ତୀ ଯାନୀ	ପୁରୁଷ	8144494114	ସନ୍ଧାନ ଏବଂ ଉଦ୍ଧାର
୮	ରାଜମାନୀ ଯାନୀ	ମହିଳା	6371209688	ସନ୍ଧାନ ଏବଂ ଉଦ୍ଧାର
୯	ସରସ୍ୱତୀ ଯାନୀ	ମହିଳା	7855872482	ସନ୍ଧାନ ଏବଂ ଉଦ୍ଧାର
୧୦	ଜୟନ୍ତୀ ଯାନୀ	ପୁରୁଷ	9692500768	ସନ୍ଧାନ ଏବଂ ଉଦ୍ଧାର
୧୧	ଦଳ ଧକଡ଼	ପୁରୁଷ	୯୦୭୮୩୩୩୦୭୮	ସନ୍ଧାନ ଏବଂ ଉଦ୍ଧାର
୧୨	କସିରମଣୀ ଧକଡ଼	ପୁରୁଷ	୭୩୨୭୦୫୫୨୭୨	ଜଳ ଏବଂ ପରିମଳ
୧୩	ଚୈତନ୍ୟ ମୁଦୁଲି	ପୁରୁଷ	୯୮୧୫୦୭୭୯୩୯	ଜଳ ଏବଂ ପରିମଳ
୧୪	ମଇନା ଶାନ୍ତା	ମହିଳା	୭୯୭୮୮୯୨୯୮୧	ଜଳ ଏବଂ ପରିମଳ
୧୫	ସହଦେବ ମୁଦୁଲି	ପୁରୁଷ	୮୨୪୯୧୮୨୯୪୭	ଜଳ ଏବଂ ପରିମଳ
୧୬	ନବିନୀ ଅମନତ୍ୟ	ମହିଳା	୮୦୭୩୧୨୭୩୭୨	ଆଶ୍ରୟସ୍ଥଳ ପରିଚାଳନା
୧୭	ପୁରୁଶୋତ୍ତମ ଅମନତ୍ୟ	ପୁରୁଷ	୬୩୦୩୮୦୨୫୭୮	ଆଶ୍ରୟସ୍ଥଳ ପରିଚାଳନା
୧୮	ଦମ୍ଭୁ ଅମନତ୍ୟ	ପୁରୁଷ	୮୨୪୯୮୬୯୯୨୪	ଆଶ୍ରୟସ୍ଥଳ ପରିଚାଳନା
୧୯	ଚନ୍ଦ୍ରିକା ନାୟକ	ମହିଳା	୯୩୪୭୧୧୮୦୫୪	ଆଶ୍ରୟସ୍ଥଳ ପରିଚାଳନା
୨୦	ସୁକାନ୍ତ ଅମନତ୍ୟ	ପୁରୁଷ	୯୫୫୬୭୩୧୫୩୦	ଆଶ୍ରୟସ୍ଥଳ ପରିଚାଳନା
୨୧	ସନା ଯାନୀ	ପୁରୁଷ	9861583434	କ୍ଷୟକ୍ଷତି ଆକଳନ
୨୨	ତୁଳସୀ ଯାନୀ	ମହିଳା	9348559879	କ୍ଷୟକ୍ଷତି ଆକଳନ
୨୩	ଶୁଶିଳା ଯାନୀ	ମହିଳା	7855872452	କ୍ଷୟକ୍ଷତି ଆକଳନ
୨୪	ଗୋମତୀ ଯାନୀ	ମହିଳା	8144759388	କ୍ଷୟକ୍ଷତି ଆକଳନ
୨୫	ଉଷା ଯାନୀ	ମହିଳା	8144759388	କ୍ଷୟକ୍ଷତି ଆକଳନ

୫.୪ ପ୍ରାରମ୍ଭିକ ଚେତାବନୀ ର ପ୍ରସାର :

ପାଣିପାଗ ସମ୍ବନ୍ଧୀୟ ଆଗୁଆ ସୂଚନା ସମ୍ପର୍କରେ ଟି.ଭି.,ରେଡ଼ିଓ, ଭାରତ ଏବଂ ଓଡ଼ିଶା ସରକାରଙ୍କ ମୋବାଇଲ ଆପ୍ଲିକେସନ ମାଧ୍ୟମରେ ଅବଗତ ରହିବା । ପରିବହନ ଏବଂ ଯୋଗାଯୋଗ ମାଧ୍ୟମ ଯଥା - ସାଇକେଲ,ମୋଟର ଯାନ,ଡଙ୍ଗା,ମେଗାଫୋନ,ଘଣ୍ଟା ଏବଂ ଅନ୍ୟାନ୍ୟ ଯୋଗାଯୋଗ ସାମଗ୍ରୀ ର ନିୟମିତ ବ୍ୟବଧାନରେ ଯାଞ୍ଚ କରିବା । ସ୍ଥାନୀୟ ସରକାରୀ ଏବଂ ବେସରକାରୀ ସଂସ୍ଥାର ଠିକଣା ଏବଂ ଯୋଗାଯୋଗ ନମ୍ବର ନିୟମିତ ଭାବରେ ଅପଡେଟ କରିବା । ବିପଦପୂର୍ଣ୍ଣ ଗୃହ ଗୁଡ଼ିକର ଚିହ୍ନଟିକରଣ ନିମନ୍ତେ ପାଖରେ ନାଲି ପତାକା ରହିବା ଆବଶ୍ୟକ ।

ରେଡ଼ିଓ ଏବଂ ଅନ୍ୟାନ୍ୟ ସୁଦୂର ପାଇଥିବା ଆଗୁଆ ସୂଚନାକୁ ଜିଲ୍ଲା ଜରୁରୀକାଳୀନ ପ୍ରକୋଷ୍ଠ (୧୦୭୭)ମାଧ୍ୟମରେ ତଦାରଖ କରିବା । ଟିଭି କିମ୍ବା ରେଡ଼ିଓରୁ ଖବର ଶୁଣିବା ପରେ ସଠିକ ଖବର ସଂଗ୍ରହ କରି ସମସ୍ତ ଦଳର ମୁଖ୍ୟ ମାନଙ୍କୁ ଜଣାଇବେ । ଗ୍ରାମର ପ୍ରତ୍ୟେକ ଗୃହରେ ଆଗୁଆ ସୂଚନା ପହଞ୍ଚାଇବା ଏବଂ ବିଶେଷକରି ଲାଲ ପତାକା ଚିହ୍ନିତ ବିପଦସଙ୍କୁଳ ଗୃହଗୁଡ଼ିକରେ ଆଗୁଆ ସୂଚନା ପହଞ୍ଚାଇବା ପାଇଁ ଯତ୍ନବାନ ହେବା, ତଦ୍ୱାରା ସେମାନେ ଠିକ ସମୟରେ ସ୍ଥାନାନ୍ତରିତ ହୋଇପାରିବେ । ସ୍ଥାନୀୟ ଉପଲକ୍ଷ ଆଗୁଆ ସୂଚନା ସରଞ୍ଚାଳା ଯଥା - ଡେଙ୍ଗୁରା,ଶଙ୍ଖ ଏବଂ ବାଜା ମାଧ୍ୟମରେ ଆସୁଥିବା ବିପଦର ସଠିକ ଦିଗ ଏବଂ ବେଗ ସମ୍ପର୍କରେ ଲୋକଙ୍କୁ ଅବଗତ କରାଇବା । ଚିହ୍ନିତ ବିକଳ ରାସ୍ତା ମାଧ୍ୟମରେ ନିରାପଦ ଆଶ୍ରୟସ୍ଥଳକୁ ଲୋକମାନେ ସ୍ଥାନାନ୍ତରଣ ହେବା ନିଶ୍ଚିତ କରିବା । ବିପର୍ଯ୍ୟୟ ପରବର୍ତ୍ତୀ ସ୍ୱାସ୍ଥ୍ୟ ଏବଂ ଅନ୍ୟାନ୍ୟ ସମ୍ପର୍କରେ ଲୋକଙ୍କୁ ସଚେତନ କରାଇବା । ଆଶ୍ରୟସ୍ଥଳୀ ପରିଚାଳନା ଦଳ ଏବଂ ସ୍ଥାନାନ୍ତରଣ ଦଳ ସହିତ ଲଗାତାର ଭାବରେ ସଂଯୋଜନା କରି ଲୋକଙ୍କୁ ଅଭିଧାନ କରିବାରେ ସାହାଯ୍ୟ କରିବା ।

Early Warning Dissemination Protocol



୫.୫ : ଆଶ୍ରୟସ୍ଥଳ ପରିଚାଳନା:

କ୍ର.ନଂ	ସୁରକ୍ଷିତ ଆଶ୍ରୟସ୍ଥଳର ନାମ ଏବଂ ସ୍ଥାନ	ପରିଚାଳନା ଏବଂ ତଦାରଖ ପାଇଁ ପରିଚାଳକ (ରିଲିଫ୍ ଦଳ)	ଫୋନ ନଂ	ମତାମତ
୧	ବିଦ୍ୟାଳୟ	ସତ୍ୟସେନ ନାୟକ	୮୬୩୭୨୧୪୮୧୫	
୨				
୩				

୫.୬ : ରିଲିଫ୍ ବର୍ଣ୍ଣନା:

କ୍ର.ନଂ	ଗ୍ରାମ ନାମ	ବର୍ଣ୍ଣନା କେନ୍ଦ୍ର	ପରିଚାଳନା ଏବଂ ତଦାରଖ ପାଇଁ ନିଯୁକ୍ତ, ଖାର୍ଚ୍ଚ ସଦସ୍ୟ ଏବଂ ସ୍ଵେଚ୍ଛାସେବୀମାନେ	ଫୋନ ନଂ	ମତାମତ
୧	ନିଶାନହାଣ୍ଡି	ଗ୍ରାମ ପଞ୍ଚାୟତ	ବୈତାଳୀ ଯାନୀ	6372708606	
୨	କଦମଗୁଡ଼ା	ଗ୍ରାମ ପଞ୍ଚାୟତ	ତୁଳସୀ ଯାନୀ	7846992141	
୩	କଙ୍କଡ଼ାଗୁଡ଼ା	ଗ୍ରାମ ପଞ୍ଚାୟତ	ମଲ୍ଲି ଯାନୀ	8018296336	

ଅଧ୍ୟାୟ -6

ପୁନର୍ବାସ ଏବଂ ପୁନରନିର୍ମାଣ

୭.୧ : କ୍ଷୟକ୍ଷତି ଆକଳନ କରିବାକୁ ନିଯୁକ୍ତ ସ୍ୱେଚ୍ଛାସେବୀ / ଗ୍ରାମ୍ୟ ବିପର୍ଯ୍ୟୟ ପରିଚାଳନା କମିଟି ସଦସ୍ୟଙ୍କ ନାମ :

କ୍ର.ନଂ	ସଦସ୍ୟ ମାନଙ୍କର ନାମ	ପଦବୀ	ଫୋନ୍ ନଂ	ଗ୍ରାମ ନାମ
୧	କନକ ଯାନୀ	ସଦସ୍ୟା	6372708606	ନିଶାନହାଣ୍ଡି
୨	ପାର୍ବତୀ ଯାନୀ	ସଦସ୍ୟା	8260470810	ନିଶାନହାଣ୍ଡି
୩	ଦସ୍ତନା ଯାନୀ	ସଦସ୍ୟା	9337295377	ନିଶାନହାଣ୍ଡି
୪	ସ୍ୱାତି ଯାନୀ	ସଦସ୍ୟା	7735886986	ନିଶାନହାଣ୍ଡି
୫	ଖଗେଶ୍ୱର ଯାନୀ	ସଦସ୍ୟ	9348559879	ନିଶାନହାଣ୍ଡି

୭.୨ : ବର୍ତ୍ତମାନର ସରକାରୀ ଯୋଜନା

କ୍ର.ନଂ	କ୍ଷେତ୍ର (ଗୃହ / ଜୀବିକା / ଉତ୍ପାଦନ / ଅନ୍ୟ)	କାର୍ଯ୍ୟକାରୀ ସ୍ଥିତି	କାର୍ଯ୍ୟକାରୀ ବିଭାଗ	ମତାମତ
	ନାହିଁ	ନାହିଁ	ନାହିଁ	ନାହିଁ

ଅଧ୍ୟାୟ - ୭

ପ୍ରଶମନ ଯୋଜନା

୭.୧ ଗ୍ରାମ ପଞ୍ଚାୟତ ସ୍ତର ପ୍ରଶମନ ଯୋଜନା

ବିପର୍ଯ୍ୟୟ ସମୟରେ ସ୍ଥାନାନ୍ତରଣ ପାଇଁ ବୟସ୍କ, ମହିଳା ଏବଂ ଶିଶୁମାନେ ବ୍ୟବହାର କରିପାରୁଥିବା ସର୍ବନିମ୍ନ ବିପତ୍ତି ଓ ବାଧା ଥିବା ନିରାପଦ ରାସ୍ତା ଚିହ୍ନଟ । ବିପର୍ଯ୍ୟୟ ପ୍ରଶମନ ପାଇଁ ନଦୀବନ୍ଧ ଯୋଜନା, ପାନୀୟ ଜଳର ସୁବିଧା, ଗ୍ରାମ ରାସ୍ତାର ଉନ୍ନତି କାରଣ, ପଞ୍ଜା ଘର, କେନାଲ ଦ୍ଵାରା ସଠିକ ଭାବେ ଜଳ ପରିଚାଳନା ମାଧ୍ୟମରେ ବିପର୍ଯ୍ୟୟ ପ୍ରଶମନ କରାଯାଇପାରିବ ।

୭.୨ ସ୍ଵଚ୍ଛକାଳୀନ ପ୍ରଶମନ ଯୋଜନା (୧ ବର୍ଷ ମଧ୍ୟରେ):

କ୍ର.ନଂ	କେଉଁ ବିପର୍ଯ୍ୟୟ ପାଇଁ ପ୍ରଶମନ ଯୋଜନା	ଆବଶ୍ୟକ କାର୍ଯ୍ୟକ୍ରମ	କାର୍ଯ୍ୟକାରୀ ବିଭାଗ	ମତାମତ
୧	ବନ୍ୟା ପ୍ରଶମନ	ପାନୀୟ ଜଳ	ବୁକ ପ୍ରଶାସନ	ନାହିଁ
୨	ବାଡ଼୍ୟା ପ୍ରଶମନ	ଉଦ୍ଧାର ଦଳ	ବୁକ ପ୍ରଶାସନ	ନାହିଁ
୩	ସୁନାମି ପ୍ରଶମନ	ନାହିଁ/ଆବାସ ଯୋଜନା	ବୁକ ପ୍ରଶାସନ	ନାହିଁ
୪	ମରୁଡ଼ି ପ୍ରଶମନ	ଭଣ୍ଡାରଗୃହ	ବୁକ ପ୍ରଶାସନ	ନାହିଁ
୫	ଅନ୍ୟାନ୍ୟ	ନାହିଁ	ନାହିଁ	ନାହିଁ

୭.୩ ମଧ୍ୟମ ଅବଧି ପ୍ରଶମନ ଯୋଜନା (୨-୩ ବର୍ଷ):

କ୍ର.ନଂ	ଗ୍ରାମ ନାମ	ଆବଶ୍ୟକ କାର୍ଯ୍ୟକ୍ରମ	କାର୍ଯ୍ୟକାରୀ ବିଭାଗ	ମତାମତ
୧	ସମସ୍ତ ଗ୍ରାମ	ପ୍ରଧାନ ମନ୍ତ୍ରୀ ଆବାସ ଯୋଜନା	ବୁକ ପ୍ରଶାସନ	ନାହିଁ
୨	ସମସ୍ତ ଗ୍ରାମ	କେନାଲ ଦ୍ଵାରା ସଠିକ ଭାବେ ଜଳ ପରିଚାଳନା	ବୁକ ପ୍ରଶାସନ	ନାହିଁ
୩	ସମସ୍ତ ଗ୍ରାମ	ନଦୀବନ୍ଧ ଯୋଜନା	ବୁକ ପ୍ରଶାସନ	ନାହିଁ
୪	ସମସ୍ତ ଗ୍ରାମ	ଭଣ୍ଡାରଗୃହ	ବୁକ ପ୍ରଶାସନ	ନାହିଁ
୫		ଅନ୍ୟାନ୍ୟ	ନାହିଁ	ନାହିଁ

୭.୪ ଦୀର୍ଘକାଳୀନ ପ୍ରଶମନ ଯୋଜନା:

କ୍ର.ନଂ	ଗ୍ରାମ ନାମ	ଆବଶ୍ୟକ କାର୍ଯ୍ୟକ୍ରମ	କାର୍ଯ୍ୟକାରୀ ବିଭାଗ	ମତାମତ
୧	ସମସ୍ତ ଗ୍ରାମ	ପ୍ରଧାନ ମନ୍ତ୍ରୀ ଆବାସ ଯୋଜନା	ବୁକ ପ୍ରଶାସନ	ନାହିଁ
୨	ସମସ୍ତ ଗ୍ରାମ	କେନାଲ ଦ୍ଵାରା ସଠିକ ଭାବେ ଜଳ ପରିଚାଳନା	ବୁକ ପ୍ରଶାସନ	ନାହିଁ

୩	ସମସ୍ତ ଗ୍ରାମ	ନନ୍ଦୀବନ୍ଧ ଯୋଜନା	ରୁକ୍ ପ୍ରଶାସନ	ନାହିଁ
୪	ସମସ୍ତ ଗ୍ରାମ	ଭଣ୍ଡାରଗୃହ	ରୁକ୍ ପ୍ରଶାସନ	ନାହିଁ

୭.୫ ବିକାଶ ଯୋଜନା ଏବଂ ବିପର୍ଯ୍ୟୟ ପ୍ରଶମନ:

କ୍ର.ନଂ	କାର୍ଯ୍ୟକାରୀ ଥିବା ବିପର୍ଯ୍ୟୟ ପ୍ରଶମନ କାର୍ଯ୍ୟକ୍ରମ	ବିକାଶ ଯୋଜନା / କାର୍ଯ୍ୟକ୍ରମ	କାର୍ଯ୍ୟକାରୀ ଅଧିକାରୀ	ବିଭାଗ/ ବିଭାଗ
୧	ଗ୍ରାମ ରାସ୍ତାର ଉନ୍ନତି କାରଣ (ପଙ୍କା)	ପଙ୍କା ରାସ୍ତା	PWD	
୨	ପଙ୍କା ଘର, ବଖରା (10X10)	ଆମ ଗାଁ ଆମ ବିକାଶ	ରୁକ୍	
୩	ପାନୀୟ ଜଳର ସୁବିଧା	ପାନୀୟ ଜଳର ସୁବିଧା	ରୁକ୍	

୭.୬ ଗ୍ରାମ ପଞ୍ଚାୟତ ବିକାଶ ଯୋଜନା (GPDMP) ରେ ବିପର୍ଯ୍ୟୟ ପରିଚାଳନା ଯୋଜନାର ଏକୀକରଣ:

ଓଡ଼ିଶାର ଭୌଗୋଳିକ ଅବସ୍ଥିତି ଓଡ଼ିଶାକୁ ଏକ ପ୍ରାକୃତିକ ବିପର୍ଯ୍ୟୟ ରାଜ୍ୟ ଭାବେ ପରିଗଣିତ କରିଅଛି । ପୂର୍ବ ଅନୁଭୂତିକୁ ଓ ଅଭିଜ୍ଞତାକୁ ପାଥେୟକରି ବିପର୍ଯ୍ୟୟ ପ୍ରଶମନ, ପୂର୍ବ ପ୍ରସ୍ତୁତି ଏବଂ ପ୍ରାକ ସୂଚନା କ୍ଷେତ୍ରରେ ଓଡ଼ିଶା ପୂର୍ବପେକ୍ଷା ଅନେକ ଅଗ୍ରଗତି କରିଛି । ଏହି ପରିପ୍ରେକ୍ଷୀରେ ବିପର୍ଯ୍ୟୟ ପରିଚାଳନା ନିମନ୍ତେ ଗ୍ରାମ ପଞ୍ଚାୟତ ସ୍ତରୀୟ ଯୋଜନା ପ୍ରସ୍ତୁତି, ପ୍ରାକୃତିକ ଓ ମନୁଷ୍ୟକୃତ ବିପର୍ଯ୍ୟୟର ସଠିକ ମୁକାବିଲା କରିବା ଅର୍ଥାତ ବିପର୍ଯ୍ୟୟ ପୂର୍ବପ୍ରସ୍ତୁତି, ପୁନଃନିର୍ମାଣ, ପୁନଃନିବାସ ଏବଂ ପ୍ରଶମନ ଦିଗରେ କାମରେ ଲାଗିବ । ବିପର୍ଯ୍ୟୟ ପରିଚାଳନା, ଗୋଷ୍ଠୀସ୍ତରୀୟ ବିପର୍ଯ୍ୟୟ ହ୍ରାସକାରଣ, ବିପର୍ଯ୍ୟୟ ସମୟରେ ସୁରକ୍ଷା ଓ ନିରାପତ୍ତା, ପ୍ରାଥମିକ ଚିକିତ୍ସା ଏବଂ ସହାନ ଓ ଉଦ୍ଧାର କାର୍ଯ୍ୟକୌଶଳ ସମ୍ବନ୍ଧୀୟ ତାଲିମ ପ୍ରଦାନ କରାଗଲେ ଉପଯୁକ୍ତ ସମୟରେ ଲୋକଙ୍କ କାମରେ ଆସିପାରିବ । ବାତ୍ୟା ଓ ବନ୍ୟା ପରିସ୍ଥିତି ଉପୁଜିବା ପୂର୍ବରୁ ଆଶ୍ରୟସ୍ଥଳୀ ସ୍ତରୀୟ ମକ ଡ୍ରିଲ କରାଗଲେ ଆଶ୍ରୟସ୍ଥଳୀ ଟାଙ୍କିଫୋର୍ସ ମାନେ ବିପର୍ଯ୍ୟୟ ସମୟରେ ଲୋକମାନଙ୍କୁ ନିରାପଦ ସ୍ଥାନକୁ ସ୍ଥାନାନ୍ତରଣ କରିପାରିବେ, ଧନଜୀବନ କ୍ଷୟକ୍ଷତି ନ ହେବା ପାଇଁ ସେମାନେ ଗୋଷ୍ଠୀସ୍ତରୀୟ ସଭାମାନ କରି ସଚେତନତା ସୃଷ୍ଟି କରିବେ । ତାପ ସମୟରେ ବର୍ଷ ପରିମାଣ କମ ହେତୁ ସାଧାରଣତଃ ମରୁଡ଼ି ପରିସ୍ଥିତି ଉପସ୍ଥିତ । ଏହାର ସଫଳ ମୁକାବିଲା ପାଇଁ ବିଭିନ୍ନ ବିଭାଗ ସହ ସମନ୍ୱୟ ରକ୍ଷା କରି ଉପଯୁକ୍ତ ପଦକ୍ଷେପ ନିଆଯାଇପାରିବ । ଅର୍ଥାତ ପ୍ରସ୍ତୁତ ଗ୍ରାମ ପଞ୍ଚାୟତ ବିପର୍ଯ୍ୟୟ ପରିଚାଳନା ଯୋଜନା କୁ ତୁରନ୍ତ କାର୍ଯ୍ୟକାରୀ କଲେ ଗୋଷ୍ଠୀ ସ୍ତରୀୟ ବିପର୍ଯ୍ୟୟ ପରିଚାଳନା କ୍ଷେତ୍ରରେ ନିର୍ଣ୍ଣାୟକ ପରିବର୍ତ୍ତନ ଆଣିବ ।

ସଂଲଗ୍ନ

ଗୁରୁତ୍ୱପୂର୍ଣ୍ଣ ଯୋଗାଯୋଗ ବିବରଣୀ (ଅଧିକାରୀ):

କ୍ର.ନଂ	ନାମ	ପଦବୀ	କାର୍ଯ୍ୟାଳୟ ବିଭାଗ	ଫୋନ୍ ନଂ
୧	କ୍ଷୀରୋଦ ଚନ୍ଦ୍ର ସାହୁ	ବୁକ୍ ଉତ୍ତମ ଅଧିକାରୀ	ପଞ୍ଚାୟତ ସମିତି ନିଶାନହାଣ୍ଡି	୭୦୦୮୨୪୯୧୦୦
୨	ବନମାଳୀ ମେହେର	ତହସିଲଦାର	ପଞ୍ଚାୟତ ସମିତି ନିଶାନହାଣ୍ଡି	୮୮୭୦୯୧୨୭୫୦
୩	ଚିରାଗ କୁମାର ଆଚାର୍ଯ୍ୟ	ଏମ.ଓ.ଆଇ.	ପଞ୍ଚାୟତ ସମିତି ନିଶାନହାଣ୍ଡି	୮୩୨୭୭୩୭୭୭୭
୪	ପାର୍ଥିବୀତ ମଣ୍ଡଳ	ବୁକ୍ ସାମାଜିକ ସୁରକ୍ଷା ଅଧିକାରୀ	ପଞ୍ଚାୟତ ସମିତି ନିଶାନହାଣ୍ଡି	୯୫୫୬୧୧୯୮୩୧
୫	ବିପ୍ଳବିତ ଦାସ	ଆର.ଆଇ./ଏ.ଆର.ଆଇ.	ପଞ୍ଚାୟତ ସମିତି ନିଶାନହାଣ୍ଡି	୦୭୮୫୮-୨୨୯୭୨୦
୬	ସୁରେଶ ଚନ୍ଦ୍ର ବେହେରା	ବି.ଭି.ଓ	ପଞ୍ଚାୟତ ସମିତି ନିଶାନହାଣ୍ଡି	୮୨୪୯୭୯୭୮୮୫
୭	ଅମିତ କୁମାର ମଲିକ	ବି.ଏ.ଓ	ପଞ୍ଚାୟତ ସମିତି ନିଶାନହାଣ୍ଡି	୯୯୩୮୩୧୩୧୯୭
୮	ଶଶୀକାଣ୍ଡ ଶେଖର ନାୟକ	ପି.ଇ.ଓ	ପଞ୍ଚାୟତ ସମିତି ନିଶାନହାଣ୍ଡି	୮୭୫୮୧୨୦୫୭୧
୯	ସମ୍ପ୍ରିତା ମହାନ୍ତି	ସି.ଡି.ପି.ଓ	ପଞ୍ଚାୟତ ସମିତି ନିଶାନହାଣ୍ଡି	୭୭୩୫୪୩୨୭୩୮
୧୦	ଶଶୀକାଣ୍ଡ ଶେଖର ନାୟକ	ଜି.ପି.ଇ.ଓ	ପଞ୍ଚାୟତ ସମିତି ନିଶାନହାଣ୍ଡି	୮୭୫୮୧୨୦୫୭୧
୧୧	ଜୟ ପ୍ରକାଶ ମିଶ୍ର	ଏ.ଇ.ଇ, ଆର.ଡବ୍ଲୁ.ଏସ.ଏସ	ପଞ୍ଚାୟତ ସମିତି ନିଶାନହାଣ୍ଡି	୯୭୭୭୨୫୫୧୭୫
୧୨	ରାଜେଶ ଶବର	ଏମ.ଆଇ	ପଞ୍ଚାୟତ ସମିତି ନିଶାନହାଣ୍ଡି	୭୦୦୮୭୫୦୦୮୩

ଗୁରୁତ୍ୱପୂର୍ଣ୍ଣ ଯୋଗାଯୋଗ ବିବରଣୀ (ଖାଡ଼ି ସଦସ୍ୟ):

କ୍ର.ନଂ	ନାମ	ଖାଡ଼ି	ଗ୍ରାମ	ଫୋନ୍ ନଂ
୧	ଦାସ ଯାନୀ	୦୧	ନିଶାନହାଣ୍ଡି	7735886986
୨	କସିରମଣୀ ଧକଡ଼	୦୩	ନିଶାନହାଣ୍ଡି	୭୩୨୭୦୫୫୨୭୨
୩	ଚୈତନ୍ୟ ମୁଦୁଲି	୦୨	ନିଶାନହାଣ୍ଡି	୯୮୧୫୦୭୭୯୩୯

ଗୁରୁତ୍ୱପୂର୍ଣ୍ଣ ଯୋଗାଯୋଗ ବିବରଣୀ (ଯାନ / ଡକ୍ଟା ମାଲିକ):

କ୍ର.ନଂ	ନାମ	ପଦବୀ	କାର୍ଯ୍ୟାଳୟ ବିଭାଗ	ଫୋନ୍ ନଂ
୧	ଧନୁ ଯାନୀ	ଗ୍ରାମବାସୀ	ନିଶାନହାଣ୍ଡି ଗ୍ରାମ ପଞ୍ଚାୟତ	9861583434
୨	ସ୍ୱାଗତ ଯାନୀ	ଗ୍ରାମବାସୀ	ନିଶାନହାଣ୍ଡି ଗ୍ରାମ ପଞ୍ଚାୟତ	9348559879

