



ଗ୍ରାମ ପଞ୍ଚାୟତ ବିପର୍ଯ୍ୟୟ ପରିଚାଳନା ଯୋଜନା

ବର୍ଷ : ୨୦୨୩ - ୨୦୨୪



ଗ୍ରାମ ପଞ୍ଚାୟତ ନାମ : କେ ସେମଲା

ବ୍ଲକ ନାମ : କୋଶାଗୁମୁଡ଼ା

ଜିଲ୍ଲା : ନବରଙ୍ଗପୁର

ପ୍ରସ୍ତୁତି : କେ ସେମଲା ଗ୍ରାମ ପଞ୍ଚାୟତ ବୃନ୍ଦ

ସହଯୋଗ: ଜିଲ୍ଲା ବିପର୍ଯ୍ୟୟ ପରିଚାଳନା କର୍ତ୍ତୃପକ୍ଷ, ନବରଙ୍ଗପୁର ,

ବୈଷୟିକ ପ୍ରସ୍ତୁତି: ବିକାଶ, ଭୁବନେଶ୍ୱର

ବିଷୟ ସୂଚୀ

କ୍ର.ନଂ	ଅଧ୍ୟାୟ	ପୃଷ୍ଠା ନଂ.
୧	ଗ୍ରାମ ପଞ୍ଚାୟତର ବିବରଣୀ	୦୭-୧୦
୨	ବିପଦ ଏବଂ ଦୁର୍ବଳତା ର ବିବରଣୀ	୧୧-୧୫
୩	ସମ୍ବଳର ପରିଗଣନା	୧୬-୧୯
୪	ପ୍ରସ୍ତୁତିର ପରିମାପ	୨୦-୨୨
୫	ବିପର୍ଯ୍ୟୟ ମୁକାବିଲା ଯୋଜନା	୨୩-୨୫
୬	ପୁନର୍ବାସ ଏବଂ ପୁନର୍ନିର୍ମାଣ	୨୬
୭	ପ୍ରଶମନ ଯୋଜନା	୨୬-୨୮
୮	ସଂଲଗ୍ନ	୨୯-୩୨

ପୃଷ୍ଠଭୂମି

ବିପର୍ଯ୍ୟୟ ସାଧାରଣତଃ ପ୍ରକୃତି ଓ ମନୁଷ୍ୟ ଦ୍ୱାରା ସଂଗଠିତ ହୋଇଥାଏ । ପ୍ରାକୃତିକ ବିପର୍ଯ୍ୟୟ ମଧ୍ୟରେ ବନ୍ୟା, ବାତ୍ୟା, ମରୁଡ଼ି, ସୁନାମୀ, ଭୂମିକମ୍ପ, ଅଂଶୁଘାତ, ବଜ୍ରପାତ, ଅନିୟମିତ ବୃଷ୍ଟିପାତ ଆଦି ଅନ୍ତର୍ଭୁକ୍ତ । ମନୁଷ୍ୟକୃତ ବିପର୍ଯ୍ୟୟ ମଧ୍ୟରେ ପରିବେଶ ଅବନେୟ, ଜଳବାୟୁ ପରିବର୍ତ୍ତନ, ଭୂ-ଉତ୍ପ୍ରାନ୍ତରଣ, ପ୍ରଦୂଷଣ, ଦୁର୍ଘଟଣା ଆଦି ଅନ୍ତର୍ଭୁକ୍ତ । ଅନ୍ୟାନ୍ୟ ଭୌଗୋଳିକ ଅବସ୍ଥିତି, ଜଳବାୟୁ ତଥା ସାଂପ୍ରତିକ ଜଳବାୟୁ ପରିବର୍ତ୍ତନର ପ୍ରଭାବ ଯୋଗୁଁ ଓଡ଼ିଶା ନିୟମିତ ଭାବେ ବନ୍ୟା, ବାତ୍ୟା, ମରୁଡ଼ି, ସୁନାମୀ, ଭୂମିକମ୍ପ, ଅଂଶୁଘାତ, ବଜ୍ରପାତ, ଅନିୟମିତ ବୃଷ୍ଟିପାତ ଆଦି ବିଭିନ୍ନ ପ୍ରକାରର ପ୍ରାକୃତିକ ବିପର୍ଯ୍ୟୟ ସାମ୍ନା କରିଆସୁଅଛି । ତତସହିତ ବ୍ୟାପକ ସହରୀକରଣ, ଉଦ୍ୟୋଗୀକରଣ ଓ ଜୀବନଶୈଳୀ ଦୃତ ଗତିର ପରିବର୍ତ୍ତନ ଫଳରେ ବିବିଧ ମନୁଷ୍ୟକୃତ ବିପର୍ଯ୍ୟୟ ମଧ୍ୟ ଅଭିବୃଦ୍ଧି ଘଟିଚାଲିଛି ।

୧୯୯୯ ମସିହା ମହାବାତ୍ୟାର ଭୟାବହତା ପରଠାରୁ ପ୍ରାକୃତିକ ବିପର୍ଯ୍ୟୟର ସଠିକ ମୁକାବିଲା ଓ ପରିଚାଳନା କ୍ଷେତ୍ରରେ ଅନେକ ପରିବର୍ତ୍ତନ ଦେଖାଦେଇଛି । ବିପର୍ଯ୍ୟୟ ପରବର୍ତ୍ତୀ ରିଲିଫ ଓ ପୁନର୍ବାସ ପରିବର୍ତ୍ତେ ଏବେ ବିପର୍ଯ୍ୟୟ ପରିଚାଳନା କ୍ଷେତ୍ରରେ ଏକ ସମଗ୍ରତାତ୍ମକ ଦୃଷ୍ଟିକୋଣକୁ ନେଇ ବିଭିନ୍ନ କାର୍ଯ୍ୟକ୍ରମ କାର୍ଯ୍ୟ କରିହେଉଛି । ବାସ୍ତବରେ ବିପର୍ଯ୍ୟୟକୁ ସମ୍ମୁଖୀନ ବା ମୁକାବିଲା କରୁଥିବା ଲୋକମାନଙ୍କ ପାଇଁ ବିପର୍ଯ୍ୟୟ ପରିଚାଳନା ଯୋଜନା ନିତ୍ୟାନ୍ତ ଜରୁରୀ । ବିପର୍ଯ୍ୟୟ ପରିଚାଳନା ଯୋଜନାକୁ ସୁସଙ୍ଗଠିତ, ସୁଦୃଢ଼ ଓ ସୁପରିଚାଳିତ କରିବା ପାଇଁ ବିପର୍ଯ୍ୟୟର ସମ୍ମୁଖୀନ ହେଉଥିବା ଲୋକଙ୍କ ସ୍ତରରୁ ରାଜ୍ୟ ସ୍ତର ପର୍ଯ୍ୟନ୍ତ ଯୋଜନା ପ୍ରସ୍ତୁତ କରିବା ଏକାନ୍ତ ଆବଶ୍ୟକ ।

ସାଂପ୍ରତି ରାଜ୍ୟର ବିଭିନ୍ନ ଜିଲ୍ଲାରେ ଗ୍ରାମ୍ୟ ବିପର୍ଯ୍ୟୟ ପରିଚାଳନା ଯୋଜନା ପ୍ରସ୍ତୁତି ଚାଲୁଅଛି । ଏହି ପରିପ୍ରେକ୍ଷୀରେ ନବରଙ୍ଗପୁର ଜିଲ୍ଲାର କୋଣାର୍କପୁରୁଡ଼ା ବ୍ଲକ ଅଧିନସ୍ଥ ବିଭିନ୍ନ ପ୍ରକାର ବିପଦସଙ୍କୁଳ ଗ୍ରାମ ପଞ୍ଚାୟତ ଗୁଡ଼ିକରେ ଗ୍ରାମ୍ୟ ବିପର୍ଯ୍ୟୟ ପରିଚାଳନା ଯୋଜନା “ବିକାଶ” ବେସରକାରୀ ସଂଗଠନ ସହାୟତାରେ ଏବଂ ଗୋଷ୍ଠୀର ମିଳିତ ଉଦ୍ୟମରେ ପ୍ରସ୍ତୁତ କରାଯାଉଅଛି । ଏହି ଯୋଜନା ପ୍ରସ୍ତୁତି ସମୟରେ ଗ୍ରାମରେ ଥିବା ବିଭିନ୍ନ ଅନୁଷ୍ଠାନ, ସରକାରୀ ସଂସ୍ଥା, ବେସରକାରୀ ସଂସ୍ଥା, ଦାତବ୍ୟ ଅନୁଷ୍ଠାନ ଆଦିକୁ ସାମିଲ କରାଯାଇ ସମସ୍ତଙ୍କ ସହମତିରେ ଗ୍ରାମ୍ୟ ପଞ୍ଚାୟତ ବିପର୍ଯ୍ୟୟ ପରିଚାଳନା ଯୋଜନା ପ୍ରସ୍ତୁତି କରାଯାଉଅଛି । ଏହି ପର୍ଯ୍ୟୟରେ ଗ୍ରାମ୍ୟ ପଞ୍ଚାୟତ ସ୍ତରୀୟ ବିପର୍ଯ୍ୟୟ ପରିଚାଳନା ପ୍ରସ୍ତୁତି ଏବଂ ଗ୍ରାମ୍ୟ ପଞ୍ଚାୟତ ସ୍ତରୀୟ ଟାସ୍କଫୋର୍ସ ଗୁଡ଼ିକ ଗଠନ କରାଯାଉଅଛି । ଏହି ଯୋଜନା ଓ ଯୋଜନା ପ୍ରସ୍ତୁତି ପ୍ରକ୍ରିୟା ଲୋକମାନଙ୍କୁ ବିପର୍ଯ୍ୟୟର ପୂର୍ବପ୍ରସ୍ତୁତି, ପୁନଃନିର୍ମାଣ, ପୁନଃନିବାସ ଏବଂ ପ୍ରଶମନ କାର୍ଯ୍ୟ ସଠିକ ରୂପରେ କାର୍ଯ୍ୟକାରୀ କରିବା ଦିଗରେ ସହାୟକ ହେବ ।



ଉପକ୍ରମ

ମଣିଷ ବିଭିନ୍ନ ସମୟରେ ଭିନ୍ନ ଭିନ୍ନ ପ୍ରାକୃତିକ ବିପର୍ଯ୍ୟୟର ସମ୍ମୁଖୀନ ହୋଇଥାଏ । ଏହାଛଡା, ଆଧୁନିକ ବିକାଶ ପ୍ରକ୍ରିୟାରେ ଶିଳ୍ପ ତଥା ପରିବହନ କ୍ଷେତ୍ରରେ ନିର୍ମିତ ଦୁର୍ଘଟଣା ଓ ବିପତ୍ତିର ସାମ୍ନା କରିବାକୁ ପଡିଥାଏ । ବର୍ତ୍ତମାନ ଘଟୁଥିବା ଜଳବାୟୁ ପରିବର୍ତ୍ତନ ପ୍ରଭାବ ଯୋଗୁଁ ସମୟକ୍ରମେ ପ୍ରାକୃତିକ ତଥା ମନୁଷ୍ୟକୃତ ବିପତ୍ତି ଗୁଡିକ ମଣିଷର ଜୀବନ ତଥା ଜୀବିକା ପ୍ରତି ଗୁରୁତର ବିପଦ ସୃଷ୍ଟି କରିଚାଲିଛି । ଏହା ଫଳରେ ଧନ ଜୀବନ ହାନି ହେବା ସଙ୍ଗେ ସଙ୍ଗେ ବିକାଶ ମୂଳକ କାର୍ଯ୍ୟମାନ ବାଧାପ୍ରାପ୍ତ ହେଉଛି । ବିପର୍ଯ୍ୟୟ ପରବର୍ତ୍ତୀ ସମୟରେ ଦୁର୍ଗତ ମାନଙ୍କର ସହାୟତା ତଥା ସେମାନଙ୍କର ପୁନଃବସତି କାର୍ଯ୍ୟକ୍ରମ ଉପରେ ଆମେ ଅଧିକ ଗୁରୁତ୍ୱ ଦେଇଥାଉ । ଦୁର୍ବିପାକ ପ୍ରପାତିତ ଜନସାଧାରଣଙ୍କର ମୌଳିକ ଆବଶ୍ୟକତା ପୂରଣ କରିବା ଜରୁରୀ ହୋଇପଡେ ଏବଂ ସେଥିପାଇଁ ରିଲିଫ କାର୍ଯ୍ୟକୁ ଆମେ ପ୍ରାଥମିକତା ଦେବା ଉଚିତ । ଆମେ ପ୍ରଚେଷ୍ଟା ବିପର୍ଯ୍ୟୟ ପରବର୍ତ୍ତୀ ପଦକ୍ଷେପ ସହାୟତାରେ ସମିତ ହେବା ଉଚିତ ନୁହେଁ । ଗୋଷ୍ଠୀ ସଚେତନତା, ପ୍ରସ୍ତୁତି ତାଲିମ ମାଧ୍ୟମରେ ବିପର୍ଯ୍ୟୟ ପ୍ରଭାବକୁ ହ୍ରାସ କରାଯିବ । ନିମନ୍ତେ ଉଦ୍ୟମ ଆବଶ୍ୟକ । ଏଥି ନିମନ୍ତେ କେବଳ ସରକାରଙ୍କର ବାୟିତ୍ତ୍ୱ ରହିଛି ତାହା ନୁହେଁ; ଆୟମାନଙ୍କର ମଧ୍ୟ ଗୁରୁପୂର୍ଣ୍ଣ ଭୂମିକା ରହିଛି । ଉପଯୁକ୍ତ ଯୋଜନା, ଜନସଚେତନତା ସୃଷ୍ଟି ହୋଇପାରିଲେ ବିପର୍ଯ୍ୟୟ ପ୍ରତିରୋଧ କରାଯାଇପାରିବ । ଯେ କୌଣସି ମୁକାବିଲା ପାଇଁ ଜନସାଧାରଣଙ୍କୁ ସଜାଗ କରିବା ଯୋଜନା ଦ୍ୱାରା ସମ୍ଭବ ହୋଇପାରିବ, ତେଣୁ ଗ୍ରାମ୍ୟ ସ୍ତରୀୟ ବିପର୍ଯ୍ୟୟ ପରିଚାଳନା ଯୋଜନା ଆବଶ୍ୟକତା ରହିଛି ।

କେ ସେମଲା ଗ୍ରାମ ପଞ୍ଚାୟତ ଟି ନବରଙ୍ଗପୁର ଜିଲ୍ଲା ରେ ଅବସ୍ଥିତ ଏବଂ ଏହା ବିପର୍ଯ୍ୟୟ ପ୍ରବଣ ଅଞ୍ଚଳ ହୋଇଥିବାରୁ ଏହି ଗ୍ରାମ ପଞ୍ଚାୟତ ପାଇଁ ବିପର୍ଯ୍ୟୟ ପରିଚାଳନା ଯୋଜନା ପ୍ରସ୍ତୁତ କରିବା ଆବଶ୍ୟକତା ରହିଛି । ତେବେ ଏହି ଯୋଜନା ଅନୁସାରେ ବିପର୍ଯ୍ୟୟ ପୂର୍ବରୁ, ବିପର୍ଯ୍ୟୟ ସମୟରେ ଓ ବିପର୍ଯ୍ୟୟ ପରେ କେଉଁ କେଉଁ କାର୍ଯ୍ୟକ୍ରମ ହାତକୁ ନିଆଯାଇ ପାରିବ, ଏଥିରେ ଉଲ୍ଲେଖିତ ଅଛି । ଗ୍ରାମ ପଞ୍ଚାୟତର ଅଧିବାସୀ ମାନଙ୍କର ସୂଚନା ଅନୁସାରେ ବନ୍ୟା, ମରୁଡି, କୀଟ ଆକ୍ରମଣ ଯୋଗୁଁ ଫସଲ ନଷ୍ଟ, ବାଦଲଫଟା ବର୍ଷା ଇତ୍ୟାଦି ଏହି ଅଞ୍ଚଳକୁ ପ୍ରଭୁତ କ୍ଷତି ପହଞ୍ଚାଇଛି । ତେଣୁ ଏହିପରି ଏକ ଯୋଜନାର ଆବଶ୍ୟକତା ଅଛି, ଯାହା ଭବିଷ୍ୟତରେ ବିପର୍ଯ୍ୟୟ ପ୍ରଣମନ ନେବାରେ ସହାୟତା ହୋଇ ପାରିବ । ଏହି ଯୋଜନା କରିବା ପରିକଳ୍ପନା ରାଜ୍ୟ ବିପର୍ଯ୍ୟୟ ପ୍ରଣମନ ବିଭାଗ ତରଫରୁ କରାଯାଇଛି । ନବରଙ୍ଗପୁର ଜିଲ୍ଲା ବିପର୍ଯ୍ୟୟ ପରିଚାଳନା କର୍ତ୍ତୃପକ୍ଷଙ୍କ ସହଯୋଗରେ କରାଯାଇଛି । ଗ୍ରାମରେ ସଚେତନତା, ବିପର୍ଯ୍ୟୟ ସମିତି ଓ କାର୍ଯ୍ୟକାରୀ ଦଳ ଗଠନ ଏବଂ ଯୋଜନା ପ୍ରସ୍ତୁତ ବିକାଶ ସ୍ୱେଚ୍ଛାସେବୀ ଅନୁଷ୍ଠାନ, ଭୁବନେଶ୍ୱରଙ୍କ ବୈଷୟିକ ସହାୟତା, ପ୍ରତ୍ୟକ୍ଷ ତତ୍ତ୍ୱାବଧାନ ପ୍ରସ୍ତୁତ କରାଯାଇଛି । ଯୋଜନାଟି ଗ୍ରାମବାସୀ, ପଞ୍ଚାୟତ ପ୍ରତିନିଧି, ଓ ଗ୍ରାମ ପଞ୍ଚାୟତ ଓ ବ୍ଲକ ସ୍ତରୀୟ କର୍ମୀମାନଙ୍କ ପ୍ରତ୍ୟକ୍ଷ ଓ ପରୋକ୍ଷ ସହଯୋଗରେ ପ୍ରସ୍ତୁତ କରାଯାଇଛି ।

ଅଧ୍ୟାୟ - e

ଗ୍ରାମ ପଞ୍ଚାୟତ ବିବରଣୀ

୧.୧ . ଗ୍ରାମ ପଞ୍ଚାୟତ ବିବରଣୀ

ଓଡ଼ିଶା ରାଜ୍ୟର ନବରଙ୍ଗପୁର ଜିଲ୍ଲା ଅନ୍ତର୍ଗତ କୋଣାର୍କପୁର ବ୍ଲକ୍ ରେ ଉଚ୍ଚ କେ ସେମଲା ଗ୍ରାମ ପଞ୍ଚାୟତଟି ଅବସ୍ଥିତ । ଏହି ଗ୍ରାମ ପଞ୍ଚାୟତ ଟି ବ୍ଲକ୍ କାର୍ଯ୍ୟାଳୟ ରୁ ୦୯ କି.ମି ଓ ଜିଲ୍ଲା ସଦର ମହକୁମା ରୁ ୨୫ କି.ମି. ଦୂରତାରେ ଅବସ୍ଥିତ । ଏହି ଗ୍ରାମ ପଞ୍ଚାୟତ ର ନିକଟତମ ସହର ହେଉଛି କୋଣାର୍କପୁର ଯାହାକି ୦୮ କି.ମି ଦୂରରେ ଅବସ୍ଥିତ । ଗ୍ରାମରେ ଅଧିକାଂଶ ହିନ୍ଦୁ ସମ୍ପ୍ରଦାୟକ ଲୋକ ବାସକରନ୍ତି । ରାଜନୈତିକ ଦୃଷ୍ଟିକୋଣରୁ ଗ୍ରାମଟି କୋଣାର୍କପୁର ନିର୍ବାଚନ ମଣ୍ଡଳୀ ଅନ୍ତର୍ଗତ ଅଟେ । ଏହି ଗ୍ରାମ ପଞ୍ଚାୟତ ରେ ୦୨ ଟି ରାଜନୈତିକ ଦଳ କାର୍ଯ୍ୟ କରୁଅଛି । ଗ୍ରାମରେ ସବୁ ପର୍ବପର୍ବାଣି ପ୍ରାୟ ପାଳନ କରଯାଏ କିନ୍ତୁ ରଜ, ଜାଗର ଏଠିକାର ମୁଖ୍ୟ ପର୍ବ । ଗ୍ରାମ ପଞ୍ଚାୟତ ରେ ସମୁଦାୟ ୫୩୫ ଟି ପରିବାରରୁ ୨୨୦୭ ଜନସଂଖ୍ୟା ବସବାସ କରନ୍ତି । ଏହି ଗ୍ରାମ ପଞ୍ଚାୟତ ର ଲୋକମାନେ ବିଶେଷ କରି କୃଷି ଉପରେ ନିର୍ଭର କରନ୍ତି । ଗ୍ରାମର ପ୍ରଧାନ ଚାଷ ହେଉଛି ଧାନ । ଗ୍ରାମ ପଞ୍ଚାୟତ ର ଭୌଗଳିକ ସୀମାରେଖା ହେଉଛି ୧୩୪୫.୩୬ ହେକ୍ଟର ସେଥିମଧ୍ୟରୁ କୃଷି କ୍ଷେତ୍ର ୮୭୩.୫୭ହେକ୍ଟର, ଗୋଚର କ୍ଷେତ୍ର ୫୬.୭୮ ହେକ୍ଟର, ଜଙ୍ଗଲ କ୍ଷେତ୍ର ୮୨.୩୩ ହେକ୍ଟର । ଏହି ଗ୍ରାମ ପଞ୍ଚାୟତ ର ନିକଟତମ ପୋଲିସ ଷ୍ଟେସନ ଓ ଅଗ୍ନିଶମ ସେବା କେନ୍ଦ୍ର କୋଣାର୍କପୁର ଠାରେ ଅବସ୍ଥିତ ।

୧.୧.୧ ସଂକ୍ଷେପରେ ଗ୍ରାମ ପଞ୍ଚାୟତ

କ୍ର.ନଂ	ବିଶେଷ ବିବରଣୀ	ନାମ ଏବଂ ଅବସ୍ଥିତି
୧	ଗ୍ରାମ ପଞ୍ଚାୟତ	କେ ସେମଲା
୨	ରାଜସ୍ୱ ଗ୍ରାମ	କେ ସେମଲା
୩	ଆର.ଆଇ ସର୍କଲ	କୋଣାର୍କପୁର
୪	ପୋଲିସ ଷ୍ଟେସନ	କୋଣାର୍କପୁର
୫	ଅଗ୍ନିଶମ ସେବା କେନ୍ଦ୍ର	କୋଣାର୍କପୁର
୬	ରେଳ ଷ୍ଟେସନ	ନବରଙ୍ଗପୁର
୭	ଗୋଷ୍ଠି ସ୍ୱାସ୍ଥ୍ୟ କେନ୍ଦ୍ର	କୋଣାର୍କପୁର
୮	ପ୍ରାଥମିକ ସ୍ୱାସ୍ଥ୍ୟ କେନ୍ଦ୍ର/	କୋଣାର୍କପୁର
୯	ଅନ୍ୟ ସରକାରୀ /ବେସରକାରୀ ଡାକ୍ତରଖାନା	ନାହିଁ
୧୦	ସବ-ସେଣ୍ଟର/ ସ୍ୱାସ୍ଥ୍ୟ କଲ୍ୟାଣ କେନ୍ଦ୍ର	କେ ସେମଲା
୧୧	ପଶୁ ଡାକ୍ତରଖାନା	କୋଣାର୍କପୁର
୧୨	ପଶୁ ନିରୀକ୍ଷଣ କେନ୍ଦ୍ର (ଏଲ.ଆଇ)	କୋଣାର୍କପୁର
୧୩	ପ୍ରାଥମିକ ବିଦ୍ୟାଳୟ	କେ ସେମଲା
୧୪	ଉଚ୍ଚ ପ୍ରାଥମିକ ବିଦ୍ୟାଳୟ	କେ ସେମଲା
୧୫	ଉଚ୍ଚ ବିଦ୍ୟାଳୟ	କେ ସେମଲା
୧୬	ମହା ବିଦ୍ୟାଳୟ	କୋଣାର୍କପୁର
୧୮	ଆବାସିକ ବିଦ୍ୟାଳୟ	ନାହିଁ
୧୯	ବହୁମୁଖୀ ବାତ୍ୟା / ବନ୍ୟା ଆଶ୍ରୟସ୍ଥଳ	ନାହିଁ
୨୦	ଶିଶୁ ଯତ୍ ଅନୁଷ୍ଠାନ	ନାହିଁ
୨୧	ଜରାଶ୍ରମ	ନାହିଁ
୨୨	ସାଧାରଣ ସେବା କେନ୍ଦ୍ର / ଇ -ସହାୟତା କେନ୍ଦ୍ର	କେ ସେମଲା

୧.୨ ଗ୍ରାମ୍ୟ ବିପର୍ଯ୍ୟୟ ପରିଚାଳନା କମିଟୀ :

କ୍ର.ନଂ	ନାମ	ପଦବୀ	ଠିକଣା	ଫୋନ ନଂ
୧	ସଞ୍ଜୟ ରଞ୍ଜାରୀ	ସରପଞ୍ଚ	କେ ସେମଲା	9178630317
୨	ସଞ୍ଜୟ ମହାକୁଡ଼	ପି.ଇ.ଓ	କେ ସେମଲା	୭୦୦୮୫୪୮୭୦୭
୩	ବସନ୍ତ ମାଝୀ	ଓଡ଼ି ମେମ୍ବର	କେ ସେମଲା	୯୧୮୮୦୧୭୯୫୦
୪	ରମା ମାଳୀ	ମହିଳା ମହାସଂଘ ଅଧ୍ୟକ୍ଷା	କେ ସେମଲା	୯୩୪୮୧୪୮୦୭୦
୫	ରାଜମତି ପୁଜାରୀ	ଅଙ୍ଗନବାଡ଼ି କର୍ମୀ	କେ ସେମଲା	୭୮୯୪୫୩୪୦୫୯
୬	ରଶ୍ମିତା ମାଳୀ	ପଶୁ ଚିକିତ୍ସାକ (ଏଲ.ଇ)	କୋଶାଗୁମୁଡ଼ା	୯୯୩୭୭୧୫୨୧୦
୭	ସୁବ୍ରତ ବେହେରା	ରେଭେନିୟୁ ଇନ୍ସ୍ପେକ୍ଟର	କେ ସେମଲା	୯୪୩୮୭୨୨୭୫୫
୮	ସନା ଭଦ୍ରା	ପ୍ରଧାନ ଶିକ୍ଷକ	କେ ସେମଲା	୯୭୭୮୨୯୮୩୭୯
୯	ଚନ୍ଦ୍ରଶେଖର ଭଦ୍ରା	କନିଷ୍ଠ ଯନ୍ତ୍ରୀ (ପଞ୍ଚାୟତ ଦାୟିତ୍ଵ)	କେ ସେମଲା	୯୮୨୭୦୦୪୨୦୩
୧୦	ପିଙ୍କେଶ୍ଵରୀ ନାଗ	ଏ.ଏନ.ଏମ.	କେ ସେମଲା	୯୪୩୯୯୮୮୯୧୫
୧୧	ସେସନନ୍ଦ ଦେବନ	ଭିକ୍ଷକ ବ୍ୟକ୍ତି	କେ ସେମଲା	୮୪୫୭୯୭୦୭୦୦
୧୨	ପୁଲମତୀ ଭଦ୍ରା	ସଦସ୍ୟା	କେ ସେମଲା	୭୩୦୦୪୩୪୧୩୯
୧୩	ଭଗବତୀ ପନକା	ସଦସ୍ୟା	କେ ସେମଲା	୮୯୮୪୯୦୭୧୩୮
୧୪	ପୁଷ୍ପ ପନକା	ସଦସ୍ୟା	କେ ସେମଲା	୭୭୦୭୦୭୫୭୪୭
୧୫	ଦେବକୀ ଚଲାଣ	ସଦସ୍ୟା	କେ ସେମଲା	୭୮୫୪୮୫୫୪୯୫
୧୬	ବୁଧୁଆ ପୁଜାରୀ	ସଦସ୍ୟା	କେ ସେମଲା	୮୧୪୪୧୯୭୪୩୯

୧.୩ ଜନ ସଂଖ୍ୟା ବିବରଣୀ

ପରିବାର ବିବରଣୀ

କ୍ର.ନଂ	ଗ୍ରାମ ନାମ	ମୋଟ ପରିବାର ସଂଖ୍ୟା	ଜନସଂଖ୍ୟା		
			ଜନଜାତି	ଆଦିବାସୀ	ଅନ୍ୟାନ୍ୟ
୧	ଘରୁଆଳିଗୁଡ଼ା	୭୫	୧୨	୨୧	୪୨
୨	କୋକୋଡ଼ି	୫୩	୦୫	୩୯	୦୯
୩	ସେମିଲା	୨୧୯	୨୩	୦୧	୨୪୨
୪	ଆସଙ୍ଗା	୧୮୮	୪୦	୫୭	୯୧
	ମୋଟ	୫୩୫	୮୦	୧୧୭	୩୫୮

ଜନସଂଖ୍ୟା

କ୍ର.ନଂ	ଗ୍ରାମ ନାମ	ଜନସଂଖ୍ୟା		
		ପୁରୁଷ	ସ୍ତ୍ରୀ	ମୋଟ
୧	ଘରୁଆଳିଗୁଡ଼ା	୩୩୯	୩୧୫	୬୫୪
୨	କୋକୋଡ଼ି	୧୦୭	୧୧୫	୨୨୨
୩	ସେମିଲା	୩୧୫	୨୯୩	୬୦୮
୪	ଆସଜା	୩୬୫	୩୫୮	୭୨୩
	ମୋଟ	୧୧୨୬	୧୦୮୧	୨୨୦୭

ବୟସ ଅନୁସାରେ ଜନସଂଖ୍ୟା

କ୍ର.ନଂ	ଗ୍ରାମ ନାମ	ସମୁଦାୟ ଜନସଂଖ୍ୟା	୦-୭ ବର୍ଷ			୭-୧୮ ବର୍ଷ			୧୯-୫୯ ବର୍ଷ			୬୦ ବର୍ଷ ଓ ଊର୍ଦ୍ଧ୍ୱ		
			ପୁ	ସ୍ତ୍ରୀ	ମୋଟ	ପୁ	ସ୍ତ୍ରୀ	ମୋଟ	ପୁ	ସ୍ତ୍ରୀ	ମୋଟ	ପୁ	ସ୍ତ୍ରୀ	ମୋଟ
୧	ଘରୁଆଳିଗୁଡ଼ା	୬୫୪	୩୦	୩୫	୬୫	୧୧୫	୧୨୭	୨୪୨	୧୭୩	୧୩୫	୩୦୭	୨୧	୧୯	୪୦
୨	କୋକୋଡ଼ି	୨୨୨	୮	୭	୧୫	୧୦	୧୨	୨୨	୧୧୨	୧୫୬	୨୫୮	୦୫	୦୭	୧୨
୩	ସେମିଲା	୬୦୮	୧୨	୧୭	୨୯	୨୯	୨୮	୫୭	୨୬୩	୨୧୯	୪୮୨	୧୫	୨୫	୪୦
୪	ଆସଜା	୭୨୩	୨୫	୨୮	୫୩	୫୨	୫୮	୧୧୦	୨୫୬	୨୫୫	୫୦୧	୩୦	୨୭	୫୭
	ମୋଟ	୨୨୦୭	୭୫	୮୭	୧୬୨	୨୦୬	୨୨୫	୪୩୧	୮୦୫	୬୫୫	୧୫୫୮	୭୧	୭୮	୧୪୯

୧.୪ ସ୍ଥଳ ଆକୃତି ବିବରଣୀ:

ସମୁଦାୟ ଭୌଗଳିକ କ୍ଷେତ୍ର (ହେକ୍ଟରରେ):

କ୍ର.ନଂ	ଗ୍ରାମ ନାମ	ଚାଷ ଜମି			ଗୋଟର ଜମି	ଜଙ୍ଗଲ ଜମି	ଅନ୍ୟାନ୍ୟ	ସମୁଦାୟ ଜମି
		ଉଚ୍ଚା ଜମି	ମାଧ୍ୟମ ଜମି	ଖାଲ ଜମି				
୧	ଘରୁଆଳିଗୁଡ଼ା		୧୫୬		୨୩	୩୩	୧୧	୨୨୩
୨	କୋକୋଡ଼ି		୪୫		୨	୪	୦୦	୫୧
୩	ସେମିଲା		୩୩୬		୧୫	୩୦	୭	୩୮୭
୪	ଆସଜା		୩୩୬.୫୭		୧୭.୭୮	୧୫.୩୩	୧୫.୬୮	୬୮୫.୩୬
	ମୋଟ		୮୭୩.୫୭		୫୬.୭୮	୮୨.୩୩	୩୨.୬୮	୧୩୫୫.୩୬

ଜମି ଧାରଣର ପରିମାଣ : (ଏହି ତଥ୍ୟ ଆର .ଆଇ , ଗ୍ରାମ ସେବକ କ୍ୱ ଠାରୁ ପାଇବେ)

କ୍ର. ନଂ	ଗ୍ରାମ ନାମ	ଭୂମି ହୀନ	ଭାଗ ଚାଷୀ	ନାମମାତ୍ର ଚାଷୀ(< ୨.୫୭ ଏକର)	କ୍ଷୁଦ୍ର ଚାଷୀ(୨.୫୭ ରୁ ୫.୯୫ ଏକର)	ମାଧ୍ୟମ ଚାଷୀ (୫.୯୫ ରୁ ୯.୮୮ଏକର)	ମାଧ୍ୟମ ଚାଷୀ(୯.୮୮ରୁ ୨୫.୭୧ଏକର)	ବୃହତ ଚାଷୀ(> ୨୫.୭୧ ଏକର)
୧	ଘରୁଆଳିଗୁଡ଼ା	୦୭	୨୫	୧୭	୧୨	୧୫	୦୯	୦୫
୨	କୋକୋଡ଼ି	୧୦	୧୨	୦୧	୧୨	୦୭	୦୯	୦୩
୩	ସେମିଲା	୧୭	୪୬	୫୬	୪୩	୩୫	୧୨	୦୯
୪	ଆସଜା	୬୭	୦୫	୦୫	୦୨			

୧.୫ ଚାଷ ପ୍ରକାର

କ୍ର.ନଂ	ଗ୍ରାମ ନାମ	ରତ୍ନ							
		ଖରିଫ				ରବି			
		ଚାଷର ପ୍ରକାର	ଚାଷ ହୋଇଥିବା ସାମ୍ବନ୍ଧ ଜମି ପରିମାଣ	ଅମଳ କରିବାର ମାସ	ବୀମା ଅନ୍ତର୍ଭୁକ୍ତ ଜମି ପରିମାଣ	ଚାଷର ପ୍ରକାର	ଚାଷ ହୋଇଥିବା ସାମ୍ବନ୍ଧ ଜମି ପରିମାଣ	ଅମଳ କରିବାର ମାସ	ବୀମା ଅନ୍ତର୍ଭୁକ୍ତ ଜମି ପରିମାଣ
୧	ଘରୁଆଳିଗୁଡ଼ା	ଧାନ	୧୩୬	ନଭେମ୍ବର		ମୁଗ	୦୩	ଅପ୍ରେଲ	
୨	କୋକୋଡ଼ି	ଧାନ	୧୩	ନଭେମ୍ବର		ମୁଗ	୦୧	ଅପ୍ରେଲ	
୩	ସେମିଲା	ଧାନ	୭୬	ନଭେମ୍ବର		ମୁଗ	୦୮	ଅପ୍ରେଲ	
୪	ଆସଜା	ଧାନ	୩୨୭.୮୮	ନଭେମ୍ବର		ମୁଗ	୫.୮୧	ଅପ୍ରେଲ	

୧.୭ ଜଳସେଚନ ସୁବିଧା ଏବଂ ଉତ୍ସ

କ୍ର.ନଂ	ଗ୍ରାମ ନାମ	ବଡ଼ / ମାଧ୍ୟମ ଜଳସେଚନ ପ୍ରକଳ୍ପ		କ୍ଷୁଦ୍ର ଜଳସେଚନ ପ୍ରକଳ୍ପ		ଉଠା ଜଳସେଚନ (ନଦୀ ରୁ)		ଉଠା ଜଳସେଚନ (କୂଅ ରୁ)		ଉଠା ଜଳସେଚନ (ଗଭୀର ନଳକୂପ ରୁ)		ଅନ୍ୟାନ୍ୟ	
		ନାମ	ସମ୍ପୂର୍ଣ୍ଣ ଦାୟ ଜମି (ଏକର)	ନାମ	ସମ୍ପୂର୍ଣ୍ଣ ଦାୟ ଜମି (ଏକର)	ସଂଖ୍ୟା	ସମ୍ପୂର୍ଣ୍ଣ ଦାୟ ଜମି (ଏକର)	ସଂଖ୍ୟା	ସମ୍ପୂର୍ଣ୍ଣ ଦାୟ ଜମି (ଏକର)	ସଂଖ୍ୟା	ସମ୍ପୂର୍ଣ୍ଣ ଦାୟ ଜମି (ଏକର)	ସଂଖ୍ୟା	ସମ୍ପୂର୍ଣ୍ଣ ଦାୟ ଜମି (ଏକର)
୧	ଘରୁଆଳିଗୁଡ଼ା	ନାହିଁ	ନାହିଁ	ନାହିଁ	ନାହିଁ	ନାହିଁ	ନାହିଁ	ନାହିଁ	ନାହିଁ	ନାହିଁ	ନାହିଁ	ନାହିଁ	ନାହିଁ
୨	କୋକୋଡ଼ି	ନାହିଁ	ନାହିଁ	ନାହିଁ	ନାହିଁ	ନାହିଁ	ନାହିଁ	ନାହିଁ	ନାହିଁ	ନାହିଁ	ନାହିଁ	ନାହିଁ	ନାହିଁ
୩	ସେମିଲା	ନାହିଁ	ନାହିଁ	ନାହିଁ	ନାହିଁ	ନାହିଁ	ନାହିଁ	ନାହିଁ	ନାହିଁ	ନାହିଁ	ନାହିଁ	ନାହିଁ	ନାହିଁ
୪	ଆସଜା	ନାହିଁ	ନାହିଁ	ନାହିଁ	ନାହିଁ	ନାହିଁ	ନାହିଁ	ନାହିଁ	ନାହିଁ	ନାହିଁ	ନାହିଁ	ନାହିଁ	ନାହିଁ

୧.୭ ଅଣଜଳସେଚିତ (ବର୍ଷା ଜଳସେଚିତ) ଜମି

କ୍ର.ନଂ	ଗ୍ରାମ ନାମ	ଜମି (ହେକ୍ଟର)	ଜମି ପ୍ରକାର
୧	ଘରୁଆଳିଗୁଡ଼ା	୧୫୬	ଚାଷ ଜମି
୨	କୋକୋଡ଼ି	୪୫	ଚାଷ ଜମି
୩	ସେମିଲା	୩୩୬	ଚାଷ ଜମି
୪	ଆସଙ୍ଗା	୩୩୬.୫୭	ଚାଷ ଜମି

୧.୮ ଜାବିକା ବିବରଣୀ

କ୍ର. ନଂ	ଗ୍ରାମ ନାମ	ସମୁଦାୟ ଘର	ଚାଷୀ	ଚାଷୀ ମଜୁରିଆ	ଅନ୍ୟ ମଜୁରିଆ	ଶୁଦ୍ଧ ବ୍ୟବସାୟୀ	କେଉଁ ଟ	ବୁଣାକାର	ଅନ୍ୟାନ୍ୟ
୧	ଘରୁଆଳିଗୁଡ଼ା	୭୫	୪୫	୨୫	୧୨	୦୩	ନାହିଁ	ନାହିଁ	ନାହିଁ
୨	କୋକୋଡ଼ି	୫୩	୩୨	୧୨	୦୫	୦୪	ନାହିଁ	ନାହିଁ	ନାହିଁ
୩	ସେମିଲା	୨୧୯	୧୪୨	୪୬	୨୪	୧୨	ନାହିଁ	ନାହିଁ	ନାହିଁ
୪	ଆସଙ୍ଗା	୧୮୮	୧୨୧	୨୫	୨୦	୧୧	ନାହିଁ	ନାହିଁ	ନାହିଁ

୧.୯ : ସ୍ଥାନାନ୍ତରଣ ର ପ୍ରକାର [ଏହି ତଥ୍ୟ ଖର୍ଚ୍ଚ ସଦସ୍ୟ / ଜଳସେଚନ କମିଟିରୁ ମିଳିବ]

ଗ୍ରାମ ନାମ	ସମୁଦାୟ ଘର	ସ୍ଥାନାନ୍ତରଣ ର ବିବରଣୀ						ଗନ୍ତବ୍ୟସ୍ଥଳ	କାମ ପ୍ରକାର	ଅବଧି (ମାସ)
		ସ୍ଥାନାନ୍ତରିତ ଜନସଂଖ୍ୟା			ଘରେ ରହିଥିବା ଜନ ସଂଖ୍ୟା					
		ଘର	ପୁ	ସ୍ତ୍ରୀ	ସ୍ତ୍ରୀ	ପିଲା	ବୁଢ଼/ବୁଢ଼ା			
ଘରୁଆଳିଗୁଡ଼ା	୭୫	୧୬	୨୧	୦୫	୧୨	୦୩	୨୮	ହାଇଦ୍ରାବାଦ	ଦିନ ମଜୁରିଆ	ବାରମାସ
କୋକୋଡ଼ି	୫୩	୦୯	୧୧	୦୩	୦୪	୦୪	୧୫	ହାଇଦ୍ରାବାଦ	ଦିନ ମଜୁରିଆ	ବାରମାସ
ସେମିଲା	୨୧୯	୨୧	୨୮	୦୮	୧୭	୦୬	୩୪	ହାଇଦ୍ରାବାଦ	ଦିନ ମଜୁରିଆ	ବାରମାସ
ଆସଙ୍ଗା	୧୮୮	୧୭	୧୮	୧୯	୧୨	୦୪	୨୯	ହାଇଦ୍ରାବାଦ	ଦିନ ମଜୁରିଆ	ବାରମାସ

ବିପଦ ଓ ବିପଦ ପ୍ରବଣତାର ବିବରଣୀ

୨.୧. ବିପର୍ଯ୍ୟୟର ଇତିହାସ (୨୦ ବର୍ଷର)

କ୍ର. ନଂ	ବିପର୍ଯ୍ୟୟ	ଘଟିଥିବା ବର୍ଷ	ପ୍ରଭାବିତ ଗ୍ରାମ	କ୍ଷତି ର ପ୍ରକାର				
				ମନୁଷ୍ୟ	ପଶୁପକ୍ଷୀ	ଶସ୍ୟ	ଘର	ଅନ୍ୟାନ୍ୟ (ସ୍କୁଲ, ଅଙ୍ଗନବାଡ଼ି ଇତ୍ୟାଦି)
୧	ବନ୍ୟା, ପ୍ରବଳ ବର୍ଷା, ଅଗ୍ନିକାଣ୍ଡ, ରାସ୍ତା ଦୁର୍ଘଟଣା	୨୦୦୨, ୨୦୧୧, ୨୦୧୨	ଘଟୁଆଳିଗୁଡ଼ା	✓		✓		
୨	ବନ୍ୟା, ପ୍ରବଳ ବର୍ଷା, ଅଗ୍ନିକାଣ୍ଡ, ରାସ୍ତା ଦୁର୍ଘଟଣା	୨୦୦୨, ୨୦୧୧, ୨୦୧୨	କୋକୋଡ଼ି	✓		✓		
୩	ବନ୍ୟା, ପ୍ରବଳ ବର୍ଷା, ଅଗ୍ନିକାଣ୍ଡ, ରାସ୍ତା ଦୁର୍ଘଟଣା	୨୦୦୨, ୨୦୧୧, ୨୦୧୨	ସେମିଲା	✓		✓		
୪	ବନ୍ୟା, ପ୍ରବଳ ବର୍ଷା, ଅଗ୍ନିକାଣ୍ଡ, ରାସ୍ତା ଦୁର୍ଘଟଣା	୨୦୦୨, ୨୦୧୧, ୨୦୧୨	ଆସଙ୍ଗା	✓		✓		

କ୍ର. ନଂ	ବିପର୍ଯ୍ୟୟ	ଘଟୁଥିବା ମାସ											
		ଜାନୁଆରୀ	ଫେବୃଆରୀ	ମାର୍ଚ୍ଚ	ଅପ୍ରେଲ	ମେ	ଜୁନ	ଜୁଲାଇ	ଅଗଷ୍ଟ	ସେପ୍ଟେମ୍ବର	ଅକ୍ଟୋବର	ନଭେମ୍ବର	ଡିସେମ୍ବର
୧	ଘଟୁଆଳିଗୁଡ଼ା				✓	✓	✓	✓	✓	✓			
୨	କୋକୋଡ଼ି				✓	✓	✓	✓	✓	✓			
୩	ସେମିଲା				✓	✓	✓	✓	✓	✓			
୪	ଆସଙ୍ଗା				✓	✓	✓	✓	✓	✓			

(ଉଭୟ ପ୍ରାକୃତିକ ଓ ମନୁଷ୍ୟକୃତ ବିପର୍ଯ୍ୟୟ ଗୁଡ଼ିକ)

୨.୨ ପ୍ରାକୃତିକ ବିପର୍ଯ୍ୟୟର ରହୁ

୨.୩ ବିଭିନ୍ନ ପ୍ରକାର ବିପର୍ଯ୍ୟୟର ବିଶ୍ଳେଷଣ

କ୍ର.ନଂ	ବିପର୍ଯ୍ୟୟ	ଘଟଣାର ପୁନରାବୃତ୍ତି	ସଂଭାବ୍ୟ କ୍ଷତି	ଗ୍ରାମ / ସାହି
	ବନ୍ୟା	୨୦ ବର୍ଷରେ ଦୁଇ ଥର	ଫସଲ ହାନୀ	ସମସ୍ତ ଗ୍ରାମ
	ରାସ୍ତା ଦୁର୍ଘଟଣା	ପ୍ରତି ବର୍ଷ	ଜୀବନ ହାନୀ	ସମସ୍ତ ଗ୍ରାମ

ବିଭିନ୍ନ ବିପର୍ଯ୍ୟୟ ପାଇଁ ବିପଦ ସଂକ୍ରମଣ ଅଂଚଳ ଓ ଗ୍ରାମ

ବାତ୍ୟା

କ୍ର.ନଂ	ଗ୍ରାମ ନାମ	ସମୁଦ୍ର ରୁ ଦୂରତା	ଜନସଂଖ୍ୟା	ମସ୍ୟଜୀବି ଗ୍ରାମ (ନମ୍ବର)	ମସ୍ୟଜୀବି ଜନସଂଖ୍ୟା	ମତାମତ
	ନାହିଁ	ନାହିଁ	ନାହିଁ	ନାହିଁ	ନାହିଁ	ନାହିଁ

ବନ୍ୟା

କ୍ର. ନଂ	ଭୀଷଣ ବନ୍ୟା		ମାଧ୍ୟମ ବନ୍ୟା		ଅଳ୍ପ ବନ୍ୟା	
	ଗ୍ରାମ ନାମ	ଜନସଂଖ୍ୟା	ଗ୍ରାମ ନାମ	ଜନସଂଖ୍ୟା	ଗ୍ରାମ ନାମ	ଜନସଂଖ୍ୟା
୧	ନାହିଁ	ନାହିଁ	ସମସ୍ତ ଗ୍ରାମ	୨୨୦୭	ନାହିଁ	ନାହିଁ

ସୁନାମି

କ୍ର.ନଂ	ଗ୍ରାମ ନାମ	ସାହି	ଜନସଂଖ୍ୟା	ସମୁଦ୍ର ରୁ ଦୂରତା	ମତାମତ
ନାହିଁ	ନାହିଁ	ନାହିଁ	ନାହିଁ	ନାହିଁ	ନାହିଁ

ଆଞ୍ଚଳିକ ବିପର୍ଯ୍ୟୟ

କ୍ର.ନଂ	ବିପର୍ଯ୍ୟୟ	ଗ୍ରାମ ନାମ	ଜନସଂଖ୍ୟା	ମତାମତ
୧	ମରୁଡ଼ି/ ବନ୍ୟା	ସମସ୍ତ ଗ୍ରାମ	୨୨୦୭	
୨	ବଜ୍ରପାତ	ସମସ୍ତ ଗ୍ରାମ	୨୨୦୭	
୩	ଜଙ୍ଗଲ ଅଗ୍ନି	ନାହିଁ	ନାହିଁ	ନାହିଁ
୪	ଭୂସ୍ଥଳନ	ନାହିଁ	ନାହିଁ	ନାହିଁ

୨.୪ ବିପଦସଂକ୍ରମଣର ବିଶ୍ଳେଷଣ

ବିପଦସଂକ୍ରମଣ ଜନସଂଖ୍ୟା

କ୍ର.ନଂ	ବିବରଣୀ	ଘର ସଂଖ୍ୟା	ଜନସଂଖ୍ୟା	ମତାମତ
	ତଳିଆ ଅଞ୍ଚଳର ଘର ସଂଖ୍ୟା	୭୨	୧୨୪	
	ସମୁଦ୍ର/ ନଦୀ ପାଖରେ ଥିବା ଘର	୦୦	୦୦	
	ଭଗ୍ନ ଅବସ୍ଥାରେ ଥିବା ଘର	୧୫	୩୨	
	ବୃଦ୍ଧ/ ବୃଦ୍ଧା ଜନସଂଖ୍ୟା	୩୩	୬୧	
	ମହିଳା ମୁରବି ଘର	୧୫	୭୨	
	ଗର୍ଭବତୀ/ ସ୍ତନ୍ୟପାନ କରୁଥିବା ମହିଳା	୪୨	୪୨	

ଆଗ୍ରହୀନ	୦୦	୦୦	
ଶିଶୁ (୦ -୭ ବର୍ଷ)	୩୧	୯୮	
ମାତୃ/ପିତୃ ହୀନ ଶିଶୁ	୦୦	୦୦	
ଅସ୍ତ୍ରା/ ରୋଗଗ୍ରସ୍ତ ବ୍ୟକ୍ତି	୩୫	୩୫	
ଖାଦ୍ୟ ନିରାପତ୍ତା କାର୍ଯ୍ୟକ୍ରମ ଉପରେ ନିର୍ଭର ଘର ସଂଖ୍ୟା	୨୩	୨୪	
ଭୂମିହୀନ ଘର	୦୦	୦୦	
ଭିନ୍ନଭିନ୍ନ ବ୍ୟକ୍ତି (ସମ୍ପୂର୍ଣ୍ଣ ତାଲିକା ସଂଲଗ୍ନ ରେ ଦିଆଯାଇଛି)	ଶାରୀରିକ ଭିନ୍ନଭିନ୍ନ	Locomotor ଅନ୍ଧ	୦୨
		ମୂକ/ ବଧୂର	୦୪
		ମାନସିକ ଭିନ୍ନଭିନ୍ନ	୦୩
	ମାନସିକ ଅସୁସ୍ଥତା	୦୨	
	ଭିନ୍ନଭିନ୍ନ କାରଣ	ରକ୍ତ ବ୍ୟାଧି କ୍ରନିକ ସ୍ୱାମ୍ଭୁଗତ	
		ଏକାଧିକ ଅକ୍ଷମତା	

ଖାଦ୍ୟ ନିରାପତ୍ତା କାର୍ଯ୍ୟକ୍ରମ ରେ ଅନ୍ତର୍ଭୁକ୍ତ ଘର ସଂଖ୍ୟା

କ୍ର.ନଂ	ଗ୍ରାମ ନାମ	ଘର ସଂଖ୍ୟା	ଖାଦ୍ୟ ନିରାପତ୍ତା କାର୍ଯ୍ୟକ୍ରମ ରେ ଅନ୍ତର୍ଭୁକ୍ତ ଘର	
			ଜାତୀୟ ଖାଦ୍ୟ ନିରାପତ୍ତା କାର୍ଯ୍ୟକ୍ରମ	ରାଜ୍ୟ ଖାଦ୍ୟ ନିରାପତ୍ତା କାର୍ଯ୍ୟକ୍ରମ
୧	ଘରୁଆଳିଗୁଡା	୨୫	୨୨	୦୮
୨	କୋକୋଡ଼ି	୫୩	୩୮	୦୭
୩	ସେମିଲା	୨୧୯	୯୫	୨୩
୪	ଆସଜା	୧୮୮	୧୮୦	୦୮

ସାମାଜିକ ସୁରକ୍ଷା ଯୋଜନା ଅନ୍ତର୍ଗତ ବ୍ୟକ୍ତି

କ୍ର.ନଂ	ଗ୍ରାମ ନାମ	ବାର୍ଦ୍ଧକ୍ୟ ଭତ୍ତା	ଭିକ୍ଷଣ ଭତ୍ତା	ବିଧବା ଭତ୍ତା	ଅନ୍ୟାନ୍ୟ
୧	ଘରୁଆଳିଗୁଡ଼ା	୪୫	୦୮	୧୭	୦୭
୨	କୋକୋଡ଼ି	୧୫	୦୨	୦୩	୦୧
୩	ସେମିଲା	୯୫	୦୮	୧୨	୦୩
୪	ଆସଜା	୨୭	୦୫	୦୪	୦୨

ବିପଦ ସଂକ୍ରମ ଭିତ୍ତିଭୂମି ଏବଂ ସମ୍ପତ୍ତି

କ୍ର.ନଂ	ଭିତ୍ତିଭୂମି/ସମ୍ପତ୍ତିର ପ୍ରକାର	ଗ୍ରାମ-୧	ଗ୍ରାମ -୨	ଗ୍ରାମ -୩	ଗ୍ରାମ- ୪	
	ଚାଳ ଓ ମାଟି ଘର	୨୭	୩୫	୩୯	୪୨	
	ଡଙ୍ଗା	ନାହିଁ	ନାହିଁ	ନାହିଁ	ନାହିଁ	
	ଜାଲ	ନାହିଁ	ନାହିଁ	ନାହିଁ	ନାହିଁ	
	କାମର ଶାଳ	ନାହିଁ	ନାହିଁ	ନାହିଁ	ନାହିଁ	
	କୁମ୍ଭାର ଚକ	ନାହିଁ	ନାହିଁ	ନାହିଁ	ନାହିଁ	
	ତନ୍ତ	ନାହିଁ	ନାହିଁ	ନାହିଁ	ନାହିଁ	
	ଜୀବିକା ସମ୍ପଦ	ନାହିଁ	ନାହିଁ	ନାହିଁ	ନାହିଁ	
	ଗ୍ରାମ ଏବଂ କୁଟିର ଶିଳ୍ପ	ନାହିଁ	ନାହିଁ	ନାହିଁ	ନାହିଁ	
	ଉଠା ଜଳସେଚନ	ନାହିଁ	ନାହିଁ	ନାହିଁ	ନାହିଁ	
	ପାଳାୟ ଜଳ ଉତ୍ସ	ନଳ କୂପ	୦୨	୦୨	୦୪	୦୫
		କୂଅ	୦୧	୦୧	୦୨	୦୧
		ପାଇପ ପାଣି ଟାପ	୦୦	୦୧	୦୦	୦୧
		ଉଚ୍ଚା ପାଣି ଟାଙ୍କି	ନାହିଁ	ନାହିଁ	ନାହିଁ	ନାହିଁ
	ପଶୁ ସମ୍ପଦ	ଗୋରୁ	୨୦	୨୦	୩୫	୧୮୫
		କୁକୁଡ଼ା	୫୦୦	୩୫୦	୨୧୦	୭୦୦
		ଛେଳି / ମେଣ୍ଟା	୨୫୦	୧୦୦	୧୫୦	୪୦୦
		ଅନ୍ୟ ପଶୁ ସମ୍ପଦ	ନାହିଁ	ନାହିଁ	ନାହିଁ	ନାହିଁ
		ପଶୁ ପାଳନ	ନାହିଁ	ନାହିଁ	ନାହିଁ	ନାହିଁ
	ବିପଦ ସଂକ୍ରମ ଦସ୍ତାବିଜ	ନାହିଁ	ନାହିଁ	ନାହିଁ	ନାହିଁ	
	ଫସଲ / ଗଛ / ବଗିଚା / ଜଙ୍ଗଲ	ନାହିଁ	ନାହିଁ	ନାହିଁ	ନାହିଁ	
	ଖାଦ୍ୟ ଶସ୍ୟ, ବିହନ	ନାହିଁ	ନାହିଁ	ନାହିଁ	ନାହିଁ	
	କୃଷି ଉପକରଣ	ନାହିଁ	ନାହିଁ	ନାହିଁ	ନାହିଁ	
	ବୈଦ୍ୟୁତିକ ଭିତ୍ତିଭୂମି	ନାହିଁ	ନାହିଁ	ନାହିଁ	ନାହିଁ	
		ନାହିଁ	ନାହିଁ	ନାହିଁ	ନାହିଁ	
		ପ୍ରାକୃତ୍ୟର୍ମର	ନାହିଁ	ନାହିଁ	ନାହିଁ	ନାହିଁ

ସତକ ଯୋଗାଯୋଗ	ନାହିଁ	ନାହିଁ	ନାହିଁ	ନାହିଁ
ବନ୍ଧ (ସମୁଦ୍ର ତଟ / ନଦୀ)	ନାହିଁ	ନାହିଁ	ନାହିଁ	ନାହିଁ
କେନାଲ	ନାହିଁ	ନାହିଁ	ନାହିଁ	ନାହିଁ
ସ୍କୁଲ	୦୧	୦୧	୦୧	୦୧
ଅଙ୍ଗନ ବାଡ଼ି	୦୧	୦୧	୦୧	୦୧
ସ୍ୱାସ୍ଥ୍ୟ ପ୍ରତିଷ୍ଠାନ	ନାହିଁ	ନାହିଁ	ନାହିଁ	ନାହିଁ
ଅନାଥ ଆଶ୍ରମ / ଶିଶୁ ଯତ୍ନ ପ୍ରତିଷ୍ଠାନ, ଜରା ଆଶ୍ରମ ଇତ୍ୟାଦି	ନାହିଁ	ନାହିଁ	ନାହିଁ	ନାହିଁ
ଅନ୍ୟାନ୍ୟ	ନାହିଁ	ନାହିଁ	ନାହିଁ	ନାହିଁ
ବିପର୍ଯ୍ୟୟର ପ୍ରକାର ଅନୁସାରେ ପଞ୍ଚାୟତର ଅନ୍ୟ ଯେ କୌଣସି ସଂସାଧନ କୁ ତାଲିକା ରେ ରଖା ଯାଇପାରେ				

୨.୫ ଗ୍ରାମ ପଞ୍ଚାୟତର ଗ୍ରାମଗୁଡ଼ିକର ବିପଦ ପ୍ରବଣ ଅଞ୍ଚଳରୁ ଦୂରତା (କି.ମି.ରେ)

କ୍ର.ନଂ	ବିପଦ	ଗ୍ରାମ- ୧	ଗ୍ରାମ -୨	ଗ୍ରାମ -୩	ଗ୍ରାମ- ୪	Remarks
୧	ନଦୀ	୨୫	୦୪	୨୭	୨୫	ନାହିଁ
୨	ଦୁର୍ବଳ ନଦୀବନ୍ଧ	୧୪	୩୮	୦୯	୧୨	ନାହିଁ
୩	ବନ୍ଧ / ଜଳଭଣ୍ଡାର	ନାହିଁ	ନାହିଁ	ନାହିଁ	ନାହିଁ	ନାହିଁ
୪	ସମୁଦ୍ର	ନାହିଁ	ନାହିଁ	ନାହିଁ	ନାହିଁ	ନାହିଁ
୫	ଜଙ୍ଗଲ	ନାହିଁ	ନାହିଁ	ନାହିଁ	ନାହିଁ	ନାହିଁ
୬	ପାହାଡ଼	ନାହିଁ	ନାହିଁ	ନାହିଁ	ନାହିଁ	ନାହିଁ
୭	ବିପଜ୍ଜନକ ଶିଳ୍ପ	ନାହିଁ	ନାହିଁ	ନାହିଁ	ନାହିଁ	ନାହିଁ
୮	ବିପଜ୍ଜନକ ରାସାୟନିକ ପଦାର୍ଥ / ତେଲ ସଂରକ୍ଷଣ ଜାଗା	ନାହିଁ	ନାହିଁ	ନାହିଁ	ନାହିଁ	ନାହିଁ
୯	ଅତିନାନ୍ଦୁ କାରଖାନା / ପରୀକ୍ଷା କେନ୍ଦ୍ର I	ନାହିଁ	ନାହିଁ	ନାହିଁ	ନାହିଁ	ନାହିଁ
୧୦	ଖଣି କ୍ଷେତ୍ର	ନାହିଁ	ନାହିଁ	ନାହିଁ	ନାହିଁ	ନାହିଁ
୧୧	ରାଜପଥ (ଦୁର୍ଘଟଣା ପ୍ରବଣ ଅଞ୍ଚଳ)	ନାହିଁ	ନାହିଁ	ନାହିଁ	ନାହିଁ	ନାହିଁ
୧୨	ଅନ୍ୟାନ୍ୟ	ନାହିଁ	ନାହିଁ	ନାହିଁ	ନାହିଁ	ନାହିଁ

ଅଧ୍ୟାୟ -୩

ସଂଗାଧନ ପରିଗଣନା

୩.୧- ଗ୍ରାମ ପଞ୍ଚାୟତର ବିଭିନ୍ନ ଗ୍ରାମ ରେ ଥିବା ନିରାପଦ ଆଶ୍ରୟସ୍ଥଳ ର ଚିହ୍ନଟିକରଣ :

ବହୁମୁଖୀ ବାତ୍ୟା /ବନ୍ୟା ଆଶ୍ରୟ ସ୍ଥଳୀ

କ୍ର.ନଂ	ଗ୍ରାମ ନାମ	ବାତ୍ୟା /ବନ୍ୟା ଆଶ୍ରୟ ସ୍ଥଳୀ ର ଅବସ୍ଥାନ	ସାମର୍ଥ୍ୟ (କେତେ ଲୋକଙ୍କୁ ଆଶ୍ରୟ ଦେବାର ବ୍ୟବସ୍ଥା ଅଛି)	ଯୋଗାଯୋଗ କରିବା ବ୍ୟକ୍ତି ଏବଂ ଫୋନ୍ ନଂ (ସଚିବ)	ଗ୍ରାମ ରୁ ଦୂରତା	ଲକ୍ଷ୍ମିଚୂଡ଼/ଲକ୍ଷ୍ମିଚୂଡ଼ (ଅକ୍ଷାଂଶ /ଦ୍ରାଘିମା)
୧	ଘରୁଆଳିଗୁଡ଼ା	ନାହିଁ	ନାହିଁ	ନାହିଁ	ନାହିଁ	ନାହିଁ
୨	କୋକୋଡ଼ି	ନାହିଁ	ନାହିଁ	ନାହିଁ	ନାହିଁ	ନାହିଁ
୩	ସେମିଲା	ନାହିଁ	ନାହିଁ	ନାହିଁ	ନାହିଁ	ନାହିଁ
୪	ଆସଙ୍ଗା	ନାହିଁ	ନାହିଁ	ନାହିଁ	ନାହିଁ	ନାହିଁ

ଅନ୍ୟ ସୁରକ୍ଷିତ ଆଶ୍ରୟସ୍ଥଳୀ :

କ୍ର. ନଂ	ଗ୍ରାମ ନାମ	ଚିହ୍ନଟ ହୋଇଥିବା ନିରାପଦ ଆଶ୍ରୟସ୍ଥଳୀ	ଏକକ / ଏକାଧିକ ମହଲା ଏବଂ କେତେ କୋଠରୀ ଅଛି(ନମ୍ବର)	ସାମର୍ଥ୍ୟ (କେତେ ଲୋକଙ୍କୁ ଆଶ୍ରୟ ଦେବାର ବ୍ୟବସ୍ଥା ଅଛି)	ଯୋଗାଯୋଗ କରିବା ବ୍ୟକ୍ତି ଏବଂ ଫୋନ୍ ନଂ	ଗ୍ରାମ ରୁ ଦୂରତା	ଲକ୍ଷ୍ମିଚୂଡ଼/ଲକ୍ଷ୍ମିଚୂଡ଼ (ଅକ୍ଷାଂଶ /ଦ୍ରାଘିମା)
୧	ଘରୁଆଳିଗୁଡ଼ା	ବିଦ୍ୟାଳୟ	୦୪	୨୦୦	9178630317	୨ କି ମି	
୨	କୋକୋଡ଼ି	ବିଦ୍ୟାଳୟ	୦୪	୨୦୦	9178630317	୨ କି ମି	
୩	ସେମିଲା	ବିଦ୍ୟାଳୟ	୦୪	୨୦୦	9178630317	୨ କି ମି	
୪	ଆସଙ୍ଗା	ବିଦ୍ୟାଳୟ	୦୪	୨୦୦	9178630317	୨ କି ମି	

୩.୨ ପାନୀୟ ଜଳ ଉତ୍ସ:

କ୍ର.ନଂ	ଗ୍ରାମ ନାମ	ଟ୍ୟୁବ୍ ୱେଲ୍(ନମ୍ବର)	କୂଅ (ନମ୍ବର)	ପାଇପ ପାଣି ବଣ୍ଟନ		ଅନ୍ୟ ଉତ୍ସ	ମତାମତ
				ଷ୍ଟାଣ୍ଡ ପୋଷ୍ଟ (ନମ୍ବର)	ଉଚ୍ଚା ପାଣି ଟାଂକୀ		
୧	ଘରୁଆଳିଗୁଡ଼ା	୦୭	୦୧	ନାହିଁ	ନାହିଁ	ନାହିଁ	ନାହିଁ
୨	କୋକୋଡ଼ି	୦୫	୦୧	ନାହିଁ	ନାହିଁ	ନାହିଁ	ନାହିଁ
୩	ସେମିଲା	୧୨	୦୨	ନାହିଁ	ନାହିଁ	ନାହିଁ	ନାହିଁ
୪	ଆସଙ୍ଗା	୦୮	୦୧	୦୧	ନାହିଁ	ନାହିଁ	ନାହିଁ

୩.୩ ଭିତ୍ତିଭୂମି:

କ୍ର.ନଂ	ଗ୍ରାମ ନାମ	ସ୍କୁଲ	ଅଙ୍ଗନବାଡ଼ି କେନ୍ଦ୍ର	ସ୍ୱାସ୍ଥ୍ୟ କେନ୍ଦ୍ର	ପି.ଡି.ଏସ କେନ୍ଦ୍ର	କୁଟୀର ଶିଳ୍ପ	ଗୋଦାନ ଗୃହ	ଅନ୍ୟାନ୍ୟ
୧	ଘରୁଆଳିଗୁଡ଼ା	✓	✓	ନାହିଁ	ନାହିଁ	ନାହିଁ	ନାହିଁ	ନାହିଁ
୨	କୋକୋଡ଼ି	✓	✓	ନାହିଁ	ନାହିଁ	ନାହିଁ	ନାହିଁ	ନାହିଁ
୩	ସେମିଲା	✓	✓	ନାହିଁ	ନାହିଁ	ନାହିଁ	ନାହିଁ	ନାହିଁ
୪	ଆସଙ୍ଗା	✓	✓	ନାହିଁ	ନାହିଁ	ନାହିଁ	ନାହିଁ	ନାହିଁ

୩.୪ ଆର୍ଥିକ ଅନୁଷ୍ଠାନ

କ୍ର.ନଂ	ଅନୁଷ୍ଠାନ	ଠିକଣା	ଫୋନ ନଂ
୧	ସ୍ୱୟଂ ସହାୟକ ଗୋଷ୍ଠି	କେ ସେମିଲା	୨୩୭୦୬୦୩୭୫୩
୨	ବ୍ୟାଙ୍କ	କୋଶାଗୁମୁଡ଼ା	୭୮୯୪୭୦୬୦୭୦
୩	ଗ୍ରାମାଞ୍ଚଳ ବ୍ୟାଙ୍କ	କୋଶାଗୁମୁଡ଼ା	୮୩୨୭୭୩୭୭୭୭
୪	ସମବାୟ ବ୍ୟାଙ୍କ	କୋଶାଗୁମୁଡ଼ା	
୫	PACs/LAMPs	କେ ସେମିଲା	
୬	ଅଣ-ବ୍ୟାଙ୍କ ଆର୍ଥିକ ଅନୁଷ୍ଠାନ	ନାହିଁ	ନାହିଁ
୭	ଅନ୍ୟାନ୍ୟ	ନାହିଁ	ନାହିଁ

୩.୫ କୁଶଳୀ ମାନବ ସମ୍ବଳ

କ୍ର.ନଂ	କୁଶଳୀ ପ୍ରକାର	ନାମ	ଫୋନ ନଂ	ମତାମତ	
	ଡାକ୍ତର	ନାହିଁ	ନାହିଁ		
	Paramedics	ଫାମାସିଷ୍ଟ	ନାହିଁ		
		ଲାବୋରରୀ ଟେକନିସିଆନ	ନାହିଁ		
		ନର୍ସ	ପିଙ୍କେଶ୍ୱରୀ ନାଗ	୯୪୩୯୯୮୮୯୧୫	
		ମାନସିକ ପରାମର୍ଶଦାତା	ନାହିଁ	ନାହିଁ	
		ପ୍ରାଥମିକ ଟିକିସ୍ତକ	ପିଙ୍କେଶ୍ୱରୀ ନାଗ	୯୪୩୯୯୮୮୯୧୫	
	ପଶୁ ଡାକ୍ତର	ରଶ୍ମିତା ମାଳୀ	୯୯୩୭୭୧୫୨୧୦		
	ପଶୁ ଇନିସ୍ପେକ୍ଟର	ରଶ୍ମିତା ମାଳୀ	୯୯୩୭୭୧୫୨୧୦		
	ଇଲେକ୍ଟ୍ରିସିଆନ	ଭାଗବତ ଭଦ୍ରା	୭୭୦୬୮୦୦୬୩୫		
	ପାଣି ମିଷ୍ଟ୍ରୀ	ନାହିଁ	ନାହିଁ		
	ମିଷ୍ଟ୍ରୀ	ଦାଲିୟ ସମରଥ	୨୩୭୦୬୦୩୭୫୩		
	ବଡ଼େଇ	ନାହିଁ	ନାହିଁ		
	ଜେନେରେଟର ଚାଳକ	ନାହିଁ	ନାହିଁ		

	ଏଲେଟରୀ କରତ ଚାଳକ		ନାହିଁ	ନାହିଁ	
	ପତ୍ନୀ ଚାଳକ		ପୁଣ୍ୟ ଭଦ୍ରା	୭୭୩୫୭୦୧୮୭୧	
	ମେକାନିକ ଗାଡି / ପତ୍ନୀ		ନାହିଁ	ନାହିଁ	
	ତାଲିମପ୍ରାପ୍ତ ଅସ୍ତ୍ର ନିବାପକ ଆରକ୍ଷୀ		ନାହିଁ	ନାହିଁ	
	ତାଲିମପ୍ରାପ୍ତ ଉଦ୍ଧାର କାରୀ ବ୍ୟକ୍ତି		ନାହିଁ	ନାହିଁ	
	ଅନ୍ୟାନ୍ୟ		ନାହିଁ	ନାହିଁ	

୩.୨ ଅନ୍ୟ ସଂଗାଧନ :

ସଂଗାଧନ ପ୍ରକାର	ବିବରଣୀ	ମାଲିକ ନାମ	ଫୋନ୍ ନଂ	ମତାମତ
ପ୍ରାରମ୍ଭିକ ଚେତାବନୀ ପ୍ରଚାର ଏବଂ ଯୋଗାଯୋଗ	ଆଲର୍ଟ ସାଇରନ୍ (ହାତ ଚାଳିତ, ମେସିନ୍ ଚାଳିତ)	ସଞ୍ଜୟ ରଞ୍ଜା	9178630317	
	ମେଗା ଫୋନ୍ ଏବଂ ମାଇକ	ନାହିଁ	ନାହିଁ	
	ଘଣ୍ଟା /ଘଣ୍ଟି	ନାହିଁ	ନାହିଁ	
	ଅନ୍ୟାନ୍ୟ	ନାହିଁ	ନାହିଁ	
ପରିବହନ ଭାରି ଚରିଚକିଆ ଯାନ	ଅଟୋ ରିକ୍ସା	ନାହିଁ	ନାହିଁ	
	କାର/ଜିପ			
	ଲୋକ ଓ ଜିନିଷ ପରିବହନ ପାଇଁ କ୍ଲୋଟ / ଭାରି ଚରିଚକିଆ ଯାନ	ସଞ୍ଜୟ ରଞ୍ଜା	9178630317	
	ଟ୍ରାକଟର	ସାଗର ମାଳ	୯୯୩୭୩୦୦୨୮୫	
	ଦେଶୀ ଡଙ୍ଗା	ନାହିଁ	ନାହିଁ	
	ଯନ୍ତ୍ର ଚଳିତ ଡଙ୍ଗା	ନାହିଁ	ନାହିଁ	
	ଆୟୁଲାନୁ	ନାହିଁ	ନାହିଁ	
ନିର୍ମାଣ ଯନ୍ତ୍ରପାତି	ଖନନକାରୀ	ନାହିଁ	ନାହିଁ	
	ବୁଲଡୋଜର୍ସ	ନାହିଁ	ନାହିଁ	
	ରୋଡ୍ ରୋଲର୍ସ	ନାହିଁ	ନାହିଁ	
	କ୍ରେନ୍	ନାହିଁ	ନାହିଁ	
	ଡମ୍ପର	ନାହିଁ	ନାହିଁ	
ଟାଙ୍କୀ	ପାଣି ଟାଙ୍କୀ ,ଉଜା ଟାଙ୍କୀ	ନାହିଁ	ନାହିଁ	

ଅନ୍ୟ ସଂଶାଧନ	ଜେନେରେଟର ସେଟ୍, ପମ୍ପ ସେଟ୍, ବ୍ୟାଟେରୀ, ସୋଲାର ଲାଇଟ୍ ଏବଂ ଇନଫ୍ଲେଟେବଲ୍ ଟାଏର ଲାଇଟ୍	ନାହିଁ	ନାହିଁ	
ସମ୍ମାନ ଏବଂ ଉଦ୍ଦାର ଉପକରଣ	ଲାଇଫ୍‌ବୋଇ, ଲାଇଫ୍ ଜ୍ୟାକେଟ୍, ଷ୍ଟେଟର୍ସ, ସର୍ଜ ଲାଇଟ୍, ନାଇଲନ୍ ଦଉଡ଼ି, ସିଡି, ଏଲେଟରୀ କରତ	ସଞ୍ଜୟ ରଣାରୀ	9178630317	
ରାସ୍ତା ସଫା କରିବା ଏବଂ ବୃକ୍ଷ କାଟିବା ଉପକରଣ	ଏଲେଟରୀ କରତ, ପ୍ରୋକଲିନ୍, ଜେ. ସି. ବି	ନାହିଁ	ନାହିଁ	
ଅସ୍ଥାୟୀ ଆଶ୍ରୟ ସାମଗ୍ରୀ	ତନ୍ତୁ ତାରପାଲିନ୍ଦୁ ବାଉଣି, ପଲିଥିନ, ଦଉଡ଼ି, ଜିଆଇ ତାର ଏବଂ ଉପକରଣ ଇତ୍ୟାଦି	ନାହିଁ	ନାହିଁ	
ଅନ୍ୟାନ୍ୟ	ନାହିଁ	ନାହିଁ	ନାହିଁ	

୩.୭ ଗ୍ରାମ ପଞ୍ଚାୟତ ଅଞ୍ଚଳରେ ଉଚ୍ଚା ସ୍ଥାନ ଏବଂ ପାହାଡ଼:

କ୍ର.ନଂ	ଉଚ୍ଚ ଜମି ପ୍ରକାର	ସାହି/ଗ୍ରାମ	ଲିଫ୍ଟ୍/ଲିଫ୍ଟ୍ (ଅକ୍ଷାଂଶ / ଦ୍ରାଘିମା)	ମତାମତ
	ବିଦ୍ୟାଳୟ	କେ ସେମଲା		

୩.୮ ଗ୍ରାମ ପଞ୍ଚାୟତରେ ସ୍ଵେଚ୍ଛାସେବୀ ଅନୁଷ୍ଠାନ/ ସଂଗଠନ (ସକ୍ରିୟ/ କାର୍ଯ୍ୟକ୍ଷମ)

କ୍ର. ନଂ	ସଂଗଠନର ପ୍ରକାର (ଆର୍ଥିକ ଅନୁଷ୍ଠାନ / ସ୍ଵୟଂ ସହାୟକ ଗୋଷ୍ଠି / ଇକୋ - କ୍ଲବ୍ / ସ୍ଵେଚ୍ଛାସେବୀ ଅନୁଠାନ / ବେସରକାରୀ ଅନୁଷ୍ଠାନ / କୃଷକ କ୍ଲବ୍ / ଯୁଥ କ୍ଲବ୍	ସଦସ୍ୟ (ସଂଖ୍ୟା)	ସଂଗଠନର ନିର୍ଦ୍ଦିଷ୍ଟ ଦକ୍ଷତା	ଯୋଗାଯୋଗ କାରୀ ବ୍ୟକ୍ତି ର ନାମ ଓ ଠିକଣା	ଫୋନ୍ ନଂ	ମତାମତ
	ସ୍ଵୟଂ ସହାୟକ ଗୋଷ୍ଠି	୧୨	ନାହିଁ	କେ ସେମଲା	୭୩୭୦୭ ୦୩୭୫୩	
	ସ୍ଵେଚ୍ଛାସେବୀ ଅନୁଷ୍ଠାନ	୨୦	ନାହିଁ	କେ ସେମଲା	୭୭୦୭୮ ୦୦୭୩୫	

ଅଧ୍ୟାୟ - ୪

ପ୍ରସ୍ତୁତି ଯୋଜନା

୪.୧- ନିରାପଦ ଆଶ୍ରୟସ୍ଥଳକୁ ସୁରକ୍ଷିତ ମାର୍ଗ

କ୍ର.ନଂ	ଚିହ୍ନଟ ହୋଇଥିବା /ବନ୍ୟା ଆଶ୍ରୟ ସ୍ଥଳୀ	ଚିହ୍ନଟ ହୋଇଥିବା ସୁରକ୍ଷିତ ରାସ୍ତା	ରାସ୍ତାର ଅବସ୍ଥା (ସବୁ ଚତୁରେ ସୁରକ୍ଷିତ ଥିବା ରାସ୍ତା)	ମତାମତ
୧	ବିଦ୍ୟାଳୟ	ମୁଖ୍ୟ ରାସ୍ତା	✓	✓
	ବିଦ୍ୟାଳୟ	ବିକଳ୍ପ ରାସ୍ତା	✓	✓
୨	ବିଦ୍ୟାଳୟ	ମୁଖ୍ୟ ରାସ୍ତା	✓	✓
	ବିଦ୍ୟାଳୟ	ବିକଳ୍ପ ରାସ୍ତା	✓	✓

୪.୨ ଗ୍ରାମ ପଞ୍ଚାୟତ ବିପର୍ଯ୍ୟୟ ପରିଚାଳନା ଯୋଜନାର ପ୍ରସ୍ତୁତି / ପୃଷ୍ଠି :

କ୍ର.ନଂ	କାର୍ଯ୍ୟଧାରା	ସମୟସୀମା (ମାସ /ବର୍ଷ)	ମତାମତ
୧	ଗ୍ରାମ ପଞ୍ଚାୟତ ବିପର୍ଯ୍ୟୟ ପରିଚାଳନା ଯୋଜନାର ପ୍ରସ୍ତୁତି		
୨	ଯୋଜନାର ସମୀକ୍ଷା	ମାର୍ଚ୍ଚ (ପ୍ରତ୍ୟେକ ବର୍ଷ)	
୩	ଯୋଜନାର ପୁନଃ ପ୍ରସ୍ତୁତି	ଅପ୍ରେଲ (ପ୍ରତ୍ୟେକ ବର୍ଷ)	

୪.୩- ଗ୍ରାମ ବିପର୍ଯ୍ୟୟ ପରିଚାଳନା ଯୋଜନାଗୁଡ଼ିକର ପ୍ରସ୍ତୁତି / ଅବ୍ୟତନର ସ୍ଥିତି:

କ୍ର.ନଂ	ଗ୍ରାମ ନାମ	ଗ୍ରାମ ବିପର୍ଯ୍ୟୟ ପରିଚାଳନା ଯୋଜନା ପ୍ରସ୍ତୁତି (ହଁ/ନା)	ଯଦି ହଁ,(ତେବେ, ପ୍ରସ୍ତୁତି / ପୁନଃ ପ୍ରସ୍ତୁତିର ବର୍ଷ ଏବଂ ମାସ)	ମତାମତ
୧	ଘରୁଆଳିଗୁଡ଼ା	ହଁ	୨୦୨୪	
୨	କୋକୋଡ଼ି	ହଁ	୨୦୨୪	
୩	ସେମିଲା	ହଁ	୨୦୨୪	
୪	ଆସଜା	ହଁ	୨୦୨୪	

୪.୪- ଗ୍ରାମ ପଞ୍ଚାୟତ ସ୍ତରରେ ପ୍ରସ୍ତୁତି କାର୍ଯ୍ୟକଳାପ (SOP ଅନୁଯାୟୀ)

ଗାଁ ରେ ହେଉଥିବା ବିପର୍ଯ୍ୟୟ କୁ ଯେପରି ଗାଁ ର ଲୋକମାନେ ପରିଚାଳନା କରିପାରିବେ, ବିପର୍ଯ୍ୟୟ ଦ୍ୱାରା ହେଉଥିବା କ୍ଷତି ମାତ୍ରା କମିପାରିବ, ବିପର୍ଯ୍ୟୟ ସମୟରେ ବୃକ୍ଷ, ବୃକ୍ଷା, ଶିଶୁ, ଗର୍ଭବତୀ ମହିଳା ଓ ଦିବ୍ୟାଙ୍ଗ ମାନେ କିପରି ସୁରକ୍ଷିତ ସ୍ଥାନରେ ପହଞ୍ଚି ପାରିବେ ସମସ୍ତଙ୍କୁ ସବୁ ପ୍ରକାର ସୁବିଧା ସୁଯୋଗ ମିଳିପାରିବ ଏହି ସବୁ ଘଟଣାକୁ ଆଗରେ ରଖି ଏହି ଯୋଜନାଟିକୁ ପ୍ରସ୍ତୁତ କରାଯାଇଛି । ବିଶେଷକରି ବନ୍ୟା ଅଞ୍ଚଳରେ ବସବାସ କରି ପାଡ଼ିତ ହେଉଥିବା ଲୋକମାନେ କିଭଳି ଭାବରେ ଉପକୃତ ହେବେ ସେ ନେଇ ଏହି ଯୋଜନାଟି ପ୍ରସ୍ତୁତ ହୋଇଛି ।

୪.୫- ଗ୍ରାମ ପଞ୍ଚାୟତ ବିପର୍ଯ୍ୟୟ ପରିଚାଳନା କମିଟି ସଦସ୍ୟମାନଙ୍କ ପାଇଁ ନିର୍ଦ୍ଦିଷ୍ଟ କାର୍ଯ୍ୟ:

ବିପର୍ଯ୍ୟୟ ସମୟରେ ସ୍ଥାନାନ୍ତରଣ ପାଇଁ ବୟସ୍କ, ମହିଳା ଏବଂ ଶିଶୁମାନେ ବ୍ୟବହାର କରିପାରୁଥିବା ସର୍ବନିମ୍ନ ବିପତ୍ତି ଓ ବାଧା ଥିବା ନିରାପଦ ରାସ୍ତା ଚିହ୍ନଟ । ବିପର୍ଯ୍ୟୟ ପ୍ରଶମନ ପାଇଁ ନଦୀବନ୍ଧ ଯୋଜନା, ପାନୀୟ ଜଳର ସୁବିଧା, ଗ୍ରାମ ରାସ୍ତାର ଉନ୍ନତି କାରଣ, ପଙ୍କା ଘର, କେନାଲ ଦ୍ୱାରା ସଠିକ ଭାବେ ଜଳ ପରିଚାଳନା ମାଧ୍ୟମରେ ବିପର୍ଯ୍ୟୟ ପ୍ରଶମନ କରାଯାଇପାରିବ । ବିପର୍ଯ୍ୟୟ କ୍ଷୟକ୍ଷତିର ଭୟକୁ ବୁଝି ଗ୍ରାମରେ ବିପର୍ଯ୍ୟୟ ସମୟରେ ସ୍ଥାନାନ୍ତରଣ ପାଇଁ ବୟସ୍କ, ମହିଳା ଏବଂ ଶିଶୁମାନେ ବ୍ୟବହାର କରିପାରୁଥିବା ସର୍ବନିମ୍ନ ବିପତ୍ତି ଓ ବାଧା ଥିବା ନିରାପଦ ରାସ୍ତା ଚିହ୍ନଟ ବିପର୍ଯ୍ୟୟ ପ୍ରଶମନ ପାଇଁ ନଦୀବନ୍ଧ ଯୋଜନା, ପାନୀୟ ଜଳର ସୁବିଧା, ଗ୍ରାମ ରାସ୍ତାର ଉନ୍ନତି କାରଣ, ପଙ୍କା ଘର, କେନାଲ ଦ୍ୱାରା ସଠିକ ଭାବେ ଜଳ ପରିଚାଳନା ମାଧ୍ୟମରେ ବିପର୍ଯ୍ୟୟ ପ୍ରଶମନ କରାଯାଇପାରିବ । ସରକାରଙ୍କ ବିପର୍ଯ୍ୟୟ ହ୍ରାସ କାର୍ଯ୍ୟକ୍ରମକୁ ମଜବୁତ କରିବା । ବିପର୍ଯ୍ୟୟ ହ୍ରାସ ନିମନ୍ତେ ଓ ଏହାର କ୍ଷୟକ୍ଷତିର ନମନୀୟତା ପାଇଁ ଅଧିକ ଅର୍ଥ ବରାଦ କରିବା । ବିପର୍ଯ୍ୟୟ ମୁକାବିଲା କରିବା ପାଇଁ ବିପର୍ଯ୍ୟୟ ପ୍ରସ୍ତୁତି ଯେପରିକି ଭଲ ପୁନଃବାସ, ଅଲଥାନ ଓ ପୁନଃଗଠନ ଉପରେ ଗୁରୁତ୍ୱ ଆରୋପ କରିବା ।

୪.୬- ତାଲିମ ଏବଂ ଦକ୍ଷତାର ବିକାଶ:

[ବାତ୍ୟା /ବନ୍ୟା ଆଶ୍ରୟ ସ୍ଥଳ ର ପରିଚାଳନା କମିଟିର ସଦସ୍ୟ, ଟାଙ୍କ ଫୋର୍ସ , ଗୋଷ୍ଠି ସ୍ତର ର ସ୍ୱେଚ୍ଛାସେବୀ ମାନଙ୍କର ବିପର୍ଯ୍ୟୟ ପରିଚାଳନା ସମ୍ବନ୍ଧ ରେ ତାଲିମ]

କ୍ର.ନଂ	ତାଲିମ ର ନାମ	ବିଷୟବସ୍ତୁ	ସମୟସୀମା (ମାସ)	ତାଲିମଦାତା	ମତାମତ
୧					
୨					
୩					

୪.୭- ସଚେତନତା ସୃଷ୍ଟି କାର୍ଯ୍ୟକଳାପ:

କ୍ର.ନଂ	ବିଷୟବସ୍ତୁ	ଗ୍ରାମ ନାମ	କାହା ଦ୍ୱାରା ପରିଚାଳିତ	ମାସ
୧	ଗ୍ରୀଷ୍ମ ପ୍ରବାହ	ସମସ୍ତ ଗ୍ରାମ	ଜିଲ୍ଲା ବିପର୍ଯ୍ୟୟ ପରିଚାଳନା କର୍ତ୍ତୃପକ୍ଷ	ଫ୍ରେବୃଆରୀ
୨	ବନ୍ୟା/ବାତ୍ୟା ରୁ ସୁରକ୍ଷା	ସମସ୍ତ ଗ୍ରାମ	ଜିଲ୍ଲା ବିପର୍ଯ୍ୟୟ ପରିଚାଳନା କର୍ତ୍ତୃପକ୍ଷ	ମାର୍ଚ୍ଚ
୩	ବଜ୍ରପାତ	ସମସ୍ତ ଗ୍ରାମ	ଜିଲ୍ଲା ବିପର୍ଯ୍ୟୟ ପରିଚାଳନା କର୍ତ୍ତୃପକ୍ଷ	ଅପ୍ରେଲ
୪	ସର୍ପାଘାତ	ସମସ୍ତ ଗ୍ରାମ	ଜିଲ୍ଲା ବିପର୍ଯ୍ୟୟ ପରିଚାଳନା କର୍ତ୍ତୃପକ୍ଷ	ମେ
୫	ପରିମଳ ଏବଂ ସ୍ୱଚ୍ଛତା	ସମସ୍ତ ଗ୍ରାମ	ଜିଲ୍ଲା ବିପର୍ଯ୍ୟୟ ପରିଚାଳନା କର୍ତ୍ତୃପକ୍ଷ	ଜୁନ

୬	କୁଡ଼ିଯିବା ରୋକିବା	ସମସ୍ତ ଗ୍ରାମ	ଜିଲ୍ଲା ବିପର୍ଯ୍ୟୟ ପରିଚାଳନା କର୍ତ୍ତୃପକ୍ଷ	ଅକ୍ଟୋବର
୭	ସୁନାମି (ଉପକୂଳବର୍ତ୍ତୀ ଗ୍ରାମ)	ନାହିଁ	ନାହିଁ	ନାହିଁ
୮	ମହାମାରୀ	ନାହିଁ	ନାହିଁ	ନାହିଁ
୯	ଅନ୍ୟାନ୍ୟ	ନାହିଁ	ନାହିଁ	ନାହିଁ

୪.୮- ଅନୁଷ୍ଠିତ ହେବାକୁ ଥିବା କୁଡ଼ିମ ବ୍ୟାୟାମ:

କ୍ର.ନଂ	ବିପର୍ଯ୍ୟୟ	ମାସ	ଗ୍ରାମର ନାମ	ପରିଚାଳକ
୧	ବନ୍ୟା	ଜୁନ	ସମସ୍ତ ଗ୍ରାମ	ଜିଲ୍ଲା ବିପର୍ଯ୍ୟୟ ପରିଚାଳନା କର୍ତ୍ତୃପକ୍ଷ
୨	ବାତ୍ୟା	ମାର୍ଚ୍ଚ	ସମସ୍ତ ଗ୍ରାମ	ଜିଲ୍ଲା ବିପର୍ଯ୍ୟୟ ପରିଚାଳନା କର୍ତ୍ତୃପକ୍ଷ
୩	ସୁନାମି (ଉପକୂଳବର୍ତ୍ତୀ ଗ୍ରାମ)	ସେପ୍ଟେମ୍ବର/ ନଭେମ୍ବର	ନାହିଁ	ନାହିଁ
୪	ଶିଳ୍ପ / ରାସାୟନିକ ଦୁର୍ଘଟଣା (ଶିଳ୍ପ ସଂଲଗ୍ନ ଗ୍ରାମ)	ନଭେମ୍ବର / ଡିସେମ୍ବର	ନାହିଁ	ନାହିଁ
୫	ପ୍ରବଳ ବର୍ଷା ଏବଂ ଭୂସ୍ଖଳନ	ଜୁନ	ସମସ୍ତ ଗ୍ରାମ	ଜିଲ୍ଲା ବିପର୍ଯ୍ୟୟ ପରିଚାଳନା କର୍ତ୍ତୃପକ୍ଷ
୬	ଅନ୍ୟାନ୍ୟ	ନାହିଁ	ନାହିଁ	ନାହିଁ

ଅଧ୍ୟାୟ - ୫

ଜରୁରୀକାଳୀନ କାର୍ଯ୍ୟର ଯୋଜନା

୫.୧ ଗ୍ରାମ ପଞ୍ଚାୟତର ଜରୁରୀକାଳୀନ କାର୍ଯ୍ୟର ଯୋଜନା (SOP ଅନୁଯାୟୀ):

ଗ୍ରାମରେ ଅସୁରକ୍ଷିତ ପରିବାରମାନଙ୍କ ମଧ୍ୟରେ ସମ୍ଭାବ୍ୟ ବିପର୍ଯ୍ୟୟ ବିଷୟରେ ସୂଚନା ପହଞ୍ଚାଇବା, ସରକାରୀ ବିଭାଗୀୟ ଅଧିକାରୀମାନଙ୍କ ସହ ସମନ୍ୱୟ ରକ୍ଷା କରି ଗୋଷ୍ଠୀ ସ୍ତରରେ ସଚେତନତା ସୃଷ୍ଟି କରିବା, ଗ୍ରାମର ସ୍ୱେଚ୍ଛାସେବୀ ଅନୁଷ୍ଠାନ ଏବଂ ଯୁବକମାନଙ୍କୁ ନେଇ ଜରୁରୀକାଳୀନ ପ୍ରସ୍ତୁତି ଯୋଜନା ପ୍ରସ୍ତୁତ କରିବା ଇତ୍ୟାଦି କାର୍ଯ୍ୟଗୁଡ଼ିକ ପଞ୍ଚାୟତସ୍ତରରେ କରିବା ଆବଶ୍ୟକ ।

୫.୨ ଗ୍ରାମ ପଞ୍ଚାୟତ ବିପର୍ଯ୍ୟୟ ପରିଚାଳନା କମିଟି:

କ୍ର.ନଂ	ସଦସ୍ୟ ମାନଙ୍କର ନାମ	ପଦବୀ	ଲିଙ୍ଗ	ବୟସ	ଯୋଗାଯୋଗ ଠିକଣା / ଫୋନ୍ ନଂ
୧	ସଞ୍ଜୟ ରଣାରୀ	ସରପଞ୍ଚ	ପୁରୁଷ	୪୦	9178630317
୨	ଚନ୍ଦ୍ରସିଂ ନାୟକ	ଭି.ଏ.ଡବ୍ଲୁ	ପୁରୁଷ	୪୬	୦୬୮୫୮-୨୪୪୬୨୩
୩	ରଞ୍ଜିତା ମାଳୀ	ଏଲ.ଆଇ		୪୦	୯୯୩୭୭୧୫୨୧୦
୪	ବସନ୍ତ ମାଝୀ	ୱାର୍ଡ ମେମ୍ବର	ପୁରୁଷ	୪୨	୯୧୮୮୦୧୭୯୫୦
୫	ରାଜମତି ପୁଜାରୀ	ଅଙ୍ଗନବାଡ଼ି କର୍ମୀ	ମହିଳା	୩୧	୭୮୯୪୫୩୪୦୫୯
୬	ପିଙ୍କେଶ୍ୱରୀ ନାଗ	ଏ.ଏନ.ଏମ କର୍ମୀ	ମହିଳା	୩୮	୯୪୩୯୯୮୮୯୧୫
୭	ବସନ୍ତ ମାଝୀ	ୱାର୍ଡ ମେମ୍ବର	ପୁରୁଷ	୪୨	୯୧୮୮୦୧୭୯୫୦
୮	ସେସନନ୍ଦ ଦେବନ	ଶିକ୍ଷକ	ପୁରୁଷ	୪୮	୮୪୫୭୯୭୦୭୦୦
୯	ଲକ୍ଷ୍ମୀ ଭଦ୍ରା	ସଦସ୍ୟା	ମହିଳା	୩୩	୭୮୪୬୮୩୭୭୫୧
୧୦	ସେବତୀ ହରିଜନ	ସଦସ୍ୟା	ମହିଳା	୩୭	୮୪୫୭୦୩୭୫୭୧
୧୧	ଗୋସାମଣୀ ଭଦ୍ରା	ସଦସ୍ୟା	ମହିଳା	୩୫	୯୫୫୬୨୯୯୨୪୨
୧୨	ଦୁର୍ଲମା ମାଝୀ	ସଦସ୍ୟା	ପୁରୁଷ	୩୧	୯୭୭୭୩୯୭୯୯୪
୧୩	ସୁପତି ହରିଜନ	ସଦସ୍ୟା	ପୁରୁଷ	୩୬	୮୧୪୪୭୪୫୩୫୭
୧୪	ରୁଧିଆ ଭଦ୍ରା	ସଦସ୍ୟା	ପୁରୁଷ	୪୦	୯୭୭୮୦୮୫୬୩୦
୧୫	ସେବତୀ ଭଦ୍ରା	ସଦସ୍ୟା	ମହିଳା	୪୨	୬୩୭୨୯୬୦୩୫୦

୫.୩ ଟାସ୍କ ଫୋର୍ସ ସଦସ୍ୟ / ଗ୍ରାମ ସ୍ୱେଚ୍ଛାସେବୀମାନଙ୍କର ବିବରଣୀ

କ୍ର.ନଂ	ସ୍ୱେଚ୍ଛାସେବୀ ମାନଙ୍କର ନାମ	ଲିଙ୍ଗ	ଫୋନ୍ ନଂ	ଦାୟିତ୍ୱ (ପ୍ରଥମ ସହାୟତା, ସନ୍ଧାନ ଏବଂ ଉଦ୍ଧାର, ଜଳ ଏବଂ ପରିମଳ, ଆଶ୍ରୟକ୍ଷେତ୍ର ପରିଚାଳନା ଇତ୍ୟାଦି)
୧	ରମା ମାଳୀ	ମହିଳା	୯୩୪୮୧୪୮୦୭୦	ପ୍ରଥମ ସହାୟତା
୨	ସନା ଭଦ୍ରା	ପୁରୁଷ	୯୬୬୮୨୯୮୩୭୯	ପ୍ରଥମ ସହାୟତା
୩	ପୁଲମତୀ ଭଦ୍ରା	ମହିଳା	୬୩୦୦୪୩୪୧୩୯	ପ୍ରଥମ ସହାୟତା
୪	ଚନ୍ଦ୍ରଶେଖର ଭଦ୍ରା	ପୁରୁଷ	୯୮୨୭୦୦୪୨୦୩	ପ୍ରଥମ ସହାୟତା
୫	ଭଗବତୀ ପନକା	ମହିଳା	୮୯୮୪୯୦୬୧୩୮	ପ୍ରଥମ ସହାୟତା
୬	ରତନା ସମରଥ	ପୁରୁଷ	୯୩୪୮୧୩୫୮୧୫	ସନ୍ଧାନ ଏବଂ ଉଦ୍ଧାର

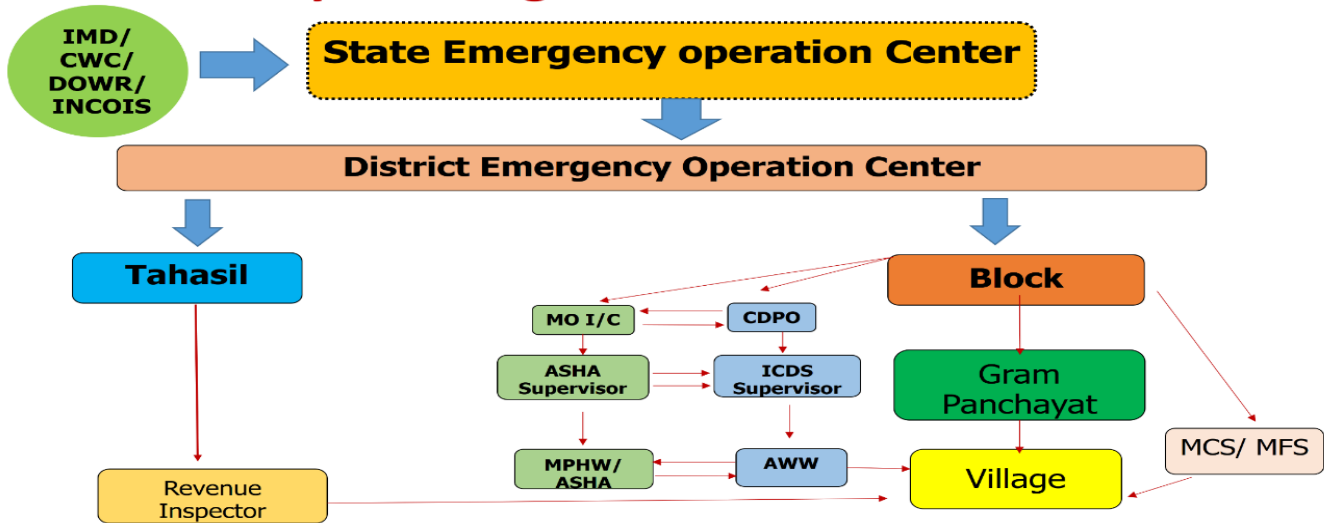
୭	ପୁଷ୍ପ ପନକା	ମହିଳା	୭୭୦୭୦୭୫୭୪୭	ସନ୍ଧାନ ଏବଂ ଉଦ୍ଧାର
୮	ଦେବକୀ ଚଲାଣ	ମହିଳା	୭୮୫୪୮୫୫୪୯୫	ସନ୍ଧାନ ଏବଂ ଉଦ୍ଧାର
୯	ବୁଧିଆ ପୁଜାରୀ	ପୁରୁଷ	୮୧୪୪୧୯୨୪୩୯	ସନ୍ଧାନ ଏବଂ ଉଦ୍ଧାର
୧୦	ସମେତ ଭଦ୍ରା	ପୁରୁଷ	୮୨୫୮୨୭୨୨୪୨	ସନ୍ଧାନ ଏବଂ ଉଦ୍ଧାର
୧୧	ହେମଲତା ପନକା	ମହିଳା	୨୩୭୧୯୫୦୯୮୨	ସନ୍ଧାନ ଏବଂ ଉଦ୍ଧାର
୧୨	ଶନି ଭଦ୍ରା	ପୁରୁଷ	୯୩୪୮୨୫୧୩୩୫	ଜଳ ଏବଂ ପରିମଳ
୧୩	ବସନ୍ତ ଭଦ୍ରା	ମହିଳା	୮୨୭୦୭୫୭୮୧୩	ଜଳ ଏବଂ ପରିମଳ
୧୪	କୁନ୍ତି ପୁଜାରୀ	ପୁରୁଷ	୯୮୨୭୭୩୯୯୨୨	ଜଳ ଏବଂ ପରିମଳ
୧୫	କମଳ ପୁଜାରୀ	ମହିଳା	୭୦୭୭୯୧୦୫୫୯	ଜଳ ଏବଂ ପରିମଳ
୧୬	ଭଗବତୀ ଭଦ୍ରା	ମହିଳା	୮୨୭୦୭୧୭୨୩୮	ଆଶ୍ରୟକ୍ଷେତ୍ର ପରିଚାଳନା
୧୭	କମଳା ମାଝୀ	ମହିଳା	୯୩୪୮୪୭୦୧୨୪	ଆଶ୍ରୟକ୍ଷେତ୍ର ପରିଚାଳନା
୧୮	ଯମୁନା ରକ୍ଷାରୀ	ମହିଳା	୮୧୪୪୧୭୩୪୩୩	ଆଶ୍ରୟକ୍ଷେତ୍ର ପରିଚାଳନା
୧୯	ଶୁକ ଭଦ୍ରା	ପୁରୁଷ	୮୨୩୯୮୨୩୪୫୮	ଆଶ୍ରୟକ୍ଷେତ୍ର ପରିଚାଳନା
୨୦	ବୈଶାଖ ରକ୍ଷାରୀ	ପୁରୁଷ	୮୨୭୦୧୫୯୨୮୫	ଆଶ୍ରୟକ୍ଷେତ୍ର ପରିଚାଳନା
୨୧	ଧାମନ ପୁଜାରୀ	ପୁରୁଷ	୮୨୭୦୭୫୫୫୭୧	କ୍ଷୟକ୍ଷତି ଆକଳନ
୨୨	ଜେମା ରକ୍ଷାରୀ	ମହିଳା	୮୯୨୭୧୪୨୦୧୩	କ୍ଷୟକ୍ଷତି ଆକଳନ
୨୩	ବସନ୍ତ ମାଝୀ	ପୁରୁଷ	୯୧୭୮୮୦୧୭୯୫	କ୍ଷୟକ୍ଷତି ଆକଳନ
୨୪	ମାଲତୀ ମାଝୀ	ମହିଳା	୯୮୨୭୯୨୫୧୯୦	କ୍ଷୟକ୍ଷତି ଆକଳନ
୨୫	ସୁକଳ ଭଦ୍ରା	ପୁରୁଷ	୭୭୩୫୦୭୭୦୩୪	କ୍ଷୟକ୍ଷତି ଆକଳନ
୨୬	ପଦ୍ମିନୀ ମାଳୀ	ମହିଳା	୮୨୭୦୯୭୧୭୧୮	କ୍ଷୟକ୍ଷତି ଆକଳନ
୨୭	ଭଗବତୀ ମାଳୀ	ମହିଳା	୭୯୭୮୯୯୮୭୧୦	ଜଳ ଓ ପରିମଳ ଦଳ
୨୮	ଧନମତି ମାଝୀ	ମହିଳା	୯୮୭୧୩୭୦୫୦୯	ଜଳ ଓ ପରିମଳ ଦଳ
୨୯	ତମାସ ଭଦ୍ରା	ପୁରୁଷ	୮୩୭୦୨୨୯୫୧୭	ଜଳ ଓ ପରିମଳ ଦଳ
୩୦	ରଘୁକର ଭଦ୍ରା	ପୁରୁଷ	୮୨୪୯୨୫୭୪୨୭	ଜଳ ଓ ପରିମଳ ଦଳ
୩୧	ରୁପଶିଳା ପୁଜାରୀ	ମହିଳା	୯୩୩୭୯୨୯୫୧୭	ପ୍ରଥମ ସହାୟତା
୩୨	ବଇତି ଭଦ୍ରା	ପୁରୁଷ	୭୮୫୫୯୮୯୮୫୩	ସନ୍ଧାନ ଏବଂ ଉଦ୍ଧାର
୩୩	ସଂକୁ ପୁଜାରୀ	ପୁରୁଷ	୮୯୮୪୧୨୦୭୧୫	କ୍ଷୟକ୍ଷତି ଆକଳନ
୩୪	ଚନଦମା ପୁଜାରୀ	ପୁରୁଷ	୯୧୭୮୨୫୫୫୧୮	ଜଳ ଓ ପରିମଳ ଦଳ
୩୫	କୁନ୍ତୀ ପୁଜାରୀ	ମହିଳା	୯୯୩୮୪୨୫୯୭୪	ଆଶ୍ରୟକ୍ଷେତ୍ର ପରିଚାଳନା
୩୬	ଦହଣ ପୁଜାରୀ	ପୁରୁଷ	୯୫୫୨୧୪୧୩୫୭	କ୍ଷୟକ୍ଷତି ଆକଳନ
୩୭	ଦୃପତି ପୁଜାରୀ	ମହିଳା	୯୩୪୮୭୧୨୪୦୫	ଆଶ୍ରୟକ୍ଷେତ୍ର ପରିଚାଳନା
୩୮	ସୁକ ଭଦ୍ରା	ପୁରୁଷ	୯୮୫୧୭୦୦୩୯୩	କ୍ଷୟକ୍ଷତି ଆକଳନ
୩୯	ଶନି ମାଝୀ	ପୁରୁଷ	୨୩୭୦୦୦୧୦୫୯	ଆଶ୍ରୟକ୍ଷେତ୍ର ପରିଚାଳନା
୪୦	ଭଗବତୀ ଭଦ୍ରା	ପୁରୁଷ	୮୨୪୯୫୯୫୭୭୩	କ୍ଷୟକ୍ଷତି ଆକଳନ

୫.୪ ପ୍ରାରମ୍ଭିକ ଚେତାବନୀ ର ପ୍ରସାର :

ପାଣିପାଗ ସମ୍ବନ୍ଧୀୟ ଆଗୁଆ ସୂଚନା ସମ୍ପର୍କରେ ଟି.ଭି.,ରେଡ଼ିଓ, ଭାରତ ଏବଂ ଓଡ଼ିଶା ସରକାରଙ୍କ ମୋବାଇଲ ଆପ୍ଲିକେଶନ ମାଧ୍ୟମରେ ଅବଗତ ରହିବା । ପରିବହନ ଏବଂ ଯୋଗାଯୋଗ ମାଧ୍ୟମ ଯଥା - ସାଇକେଲ,ମୋଟର ଯାନ,ଡଙ୍ଗା,ମେଗାଫୋନ,ଘଣ୍ଟା ଏବଂ ଅନ୍ୟାନ୍ୟ ଯୋଗାଯୋଗ ସାମଗ୍ରୀ ର ନିୟମିତ ବ୍ୟବଧାନରେ ଯାଞ୍ଚ କରିବା । ସ୍ଥାନୀୟ ସରକାରୀ ଏବଂ ବେସରକାରୀ ସଂସ୍ଥାର ଠିକଣା ଏବଂ ଯୋଗାଯୋଗ ନମ୍ବର ନିୟମିତ ଭାବରେ ଅପଡେଟ କରିବା । ବିପଦପୂର୍ଣ୍ଣ ଗୃହ ଗୁଡ଼ିକର ଚିହ୍ନଟିକରଣ ନିମନ୍ତେ ପାଖରେ ନାଲି ପତାକା ରହିବା ଆବଶ୍ୟକ ।

ରେଡ଼ିଓ ଏବଂ ଅନ୍ୟାନ୍ୟ ସୂତ୍ରରୁ ପାଇଥିବା ଆଗୁଆ ସୂଚନାକୁ ଜିଲ୍ଲା ଜରୁରୀକାଳୀନ ପ୍ରକୋଷ୍ଠ (୧୦୭୭)ମାଧ୍ୟମରେ ତଦାରଖ କରିବା । ଟିଭି କିମ୍ବା ରେଡ଼ିଓରୁ ଖବର ଶୁଣିବା ପରେ ସଠିକ ଖବର ସଂଗ୍ରହ କରି ସମସ୍ତ ଦଳର ମୁଖ୍ୟ ମାନଙ୍କୁ ଜଣାଇବେ । ଗ୍ରାମର ପ୍ରତ୍ୟେକ ଗୃହରେ ଆଗୁଆ ସୂଚନା ପହଞ୍ଚାଇବା ଏବଂ ବିଶେଷକରି ଲାଲ ପତାକା ଚିହ୍ନିତ ବିପଦସଙ୍କୁଳ ଗୃହଗୁଡ଼ିକରେ ଆଗୁଆ ସୂଚନା ପହଞ୍ଚାଇବା ପାଇଁ ଯତ୍ନବାନ ହେବା, ତଦ୍ୱାରା ସେମାନେ ଠିକ ସମୟରେ ସ୍ଥାନାନ୍ତରିତ ହୋଇପାରିବେ । ସ୍ଥାନୀୟ ଉପଲବ୍ଧ ଆଗୁଆ ସୂଚନା ସରଞ୍ଜାମ ଯଥା - ଡେଙ୍ଗୁରା,ଶଙ୍ଖ ଏବଂ ବାଜା ମାଧ୍ୟମରେ ଆସୁଥିବା ବିପଦର ସଠିକ ଦିଗ ଏବଂ ବେଗ ସମ୍ପର୍କରେ ଲୋକଙ୍କୁ ଅବଗତ କରାଇବା । ଚିହ୍ନିତ ବିକଳ ରାସ୍ତା ମାଧ୍ୟମରେ ନିରାପଦ ଆଶ୍ରୟସ୍ଥଳୀକୁ ଲୋକମାନେ ସ୍ଥାନାନ୍ତରଣ ହେବା ନିଶ୍ଚିତ କରିବା । ବିପର୍ଯ୍ୟୟ ପରବର୍ତ୍ତୀ ସ୍ୱାସ୍ଥ୍ୟ ଏବଂ ଅନ୍ୟାନ୍ୟ ସମ୍ପର୍କରେ ଲୋକଙ୍କୁ ସଚେତନ କରାଇବା । ଆଶ୍ରୟସ୍ଥଳୀ ପରିଚାଳନା ଦଳ ଏବଂ ସ୍ଥାନାନ୍ତରଣ ଦଳ ସହିତ ଲଗାତାର ଭାବରେ ସଂଯୋଜନା କରି ଲୋକଙ୍କୁ ଅଭୟାନ କରିବାରେ ସାହାଯ୍ୟ କରିବା ।

Early Warning Dissemination Protocol



୫.୫ : ଆଶ୍ରୟସ୍ଥଳ ପରିଚାଳନା:

କ୍ର.ନଂ	ସୁରକ୍ଷିତ ଆଶ୍ରୟସ୍ଥଳର ନାମ ଏବଂ ସ୍ଥାନ	ପରିଚାଳନା ଏବଂ ତଦାରଖ ପାଇଁ ପରିଚାଳକ (ରିଲିଫ୍ ଦଳ)	ଫୋନ୍ ନଂ	ମତାମତ
୧	ବିଦ୍ୟାଳୟ	ସଞ୍ଜୟ ରକ୍ଷାରୀ	9178630317	
୨				
୩				

୫.୬ : ରିଲିଫ୍ ବର୍ଣ୍ଣନା:

କ୍ର.ନଂ	ଗ୍ରାମ ନାମ	ବର୍ଣ୍ଣନା କେନ୍ଦ୍ର	ପରିଚାଳନା ଏବଂ ତଦାରଖ ପାଇଁ ନିୟୁତ, ଖାର୍ଚ୍ଚ ସଦସ୍ୟ ଏବଂ ସ୍ଵେଚ୍ଛାସେବୀମାନେ	ଫୋନ୍ ନଂ	ମତାମତ
୧	ଘଟୁଆଳିଗୁଡ଼ା	ଗ୍ରାମ ପଞ୍ଚାୟତ	ଝରଣା ମାଳୀ	୯୫୫୭୪୩୩୫୮୫	
୨	କୋକୋଡ଼ି	ଗ୍ରାମ ପଞ୍ଚାୟତ	ସମାରୀ ପୂଜାରୀ	୭୭୩୫୯୫୨୦୦୧	
୩	ସେମିଲା	ଗ୍ରାମ ପଞ୍ଚାୟତ	କମଳ ପୂଜାରୀ	୯୩୪୮୦୯୭୨୮୮	
୪	ଆସଙ୍ଗା	ଗ୍ରାମ ପଞ୍ଚାୟତ	ଗଂଗାଧର ପୂଜାରୀ	୯୨୯୨୨୭୦୫୨୯	

ଅଧ୍ୟାୟ -6

ପୁନର୍ବାସ ଏବଂ ପୁନରନିର୍ମାଣ

୭.୧ : କ୍ଷୟକ୍ଷତି ଆକଳନ କରିବାକୁ ନିଯୁକ୍ତ ସ୍ୱେଚ୍ଛାସେବୀ / ଗ୍ରାମ୍ୟ ବିପର୍ଯ୍ୟୟ ପରିଚାଳନା କମିଟି ସଦସ୍ୟଙ୍କ ନାମ :

କ୍ର.ନଂ	ସଦସ୍ୟ ମାନଙ୍କର ନାମ	ପଦବୀ	ଫୋନ୍ ନଂ	ଗ୍ରାମ ନାମ
୧	ଦହଣ ପୁଜାରୀ	ସଦସ୍ୟ	୯୫୫୭୧୪୧୩୫୭	କେ ସେମଲା
୨	ଦୃପତି ପୁଜାରୀ	ସଦସ୍ୟା	୯୩୪୮୭୧୨୪୦୫	କେ ସେମଲା
୩	ସୁକ ଭଦ୍ରା	ସଦସ୍ୟ	୯୮୫୧୨୦୦୩୯୩	କେ ସେମଲା
୪	ଶନି ମାଝୀ	ସଦସ୍ୟ	୭୩୭୦୦୦୧୦୫୯	କେ ସେମଲା
୫	ଭଗବତୀ ଭଦ୍ରା	ସଦସ୍ୟା	୮୨୪୯୫୯୫୭୭୩	କେ ସେମଲା

୭.୨ : ବର୍ତ୍ତମାନର ସରକାରୀ ଯୋଜନା

କ୍ର.ନଂ	କ୍ଷେତ୍ର (ଗୃହ / ଜୀବିକା / ଭିଡିଭୁମି / ଅନ୍ୟ)	କାର୍ଯ୍ୟକାରୀ ସ୍ଥିତି	କାର୍ଯ୍ୟକାରୀ ବିଭାଗ	ମତାମତ
	ନାହିଁ	ନାହିଁ	ନାହିଁ	ନାହିଁ

ଅଧ୍ୟାୟ - ୭

ପ୍ରଶମନ ଯୋଜନା

୭.୧ ଗ୍ରାମ ପଞ୍ଚାୟତ ସ୍ତର ପ୍ରଶମନ ଯୋଜନା

ବିପର୍ଯ୍ୟୟ ସମୟରେ ସ୍ଥାନାନ୍ତରଣ ପାଇଁ ବୟସ୍କ, ମହିଳା ଏବଂ ଶିଶୁମାନେ ବ୍ୟବହାର କରିପାରୁଥିବା ସର୍ବନିମ୍ନ ବିପତ୍ତି ଓ ବାଧା ଥିବା ନିରାପଦ ରାସ୍ତା ଚିହ୍ନଟ । ବିପର୍ଯ୍ୟୟ ପ୍ରଶମନ ପାଇଁ ନିର୍ଦ୍ଦିଷ୍ଟ ଯୋଜନା, ପାନୀୟ ଜଳର ସୁବିଧା, ଗ୍ରାମ ରାସ୍ତାର ଉନ୍ନତି କାରଣ, ପଞ୍ଜା ଘର, କେନାଲ ଦ୍ୱାରା ସଠିକ ଭାବେ ଜଳ ପରିଚାଳନା ମାଧ୍ୟମରେ ବିପର୍ଯ୍ୟୟ ପ୍ରଶମନ କରାଯାଇପାରିବ ।

୭.୨ ସ୍ୱଳ୍ପକାଳୀନ ପ୍ରଶମନ ଯୋଜନା (୧ ବର୍ଷ ମଧ୍ୟରେ):

କ୍ର.ନଂ	କେଉଁ ବିପର୍ଯ୍ୟୟ ପାଇଁ ପ୍ରଶମନ ଯୋଜନା	ଆବଶ୍ୟକ କାର୍ଯ୍ୟକ୍ରମ	କାର୍ଯ୍ୟକାରୀ ବିଭାଗ	ମତାମତ
୧	ବନ୍ୟା ପ୍ରଶମନ	ପାନୀୟ ଜଳ	ବୁକ ପ୍ରଶାସନ	ନାହିଁ
୨	ବାତ୍ୟା ପ୍ରଶମନ	ଉତ୍ତର ଦଳ	ବୁକ ପ୍ରଶାସନ	ନାହିଁ
୩	ସୁନାମି ପ୍ରଶମନ	ନାହିଁ/ଆବାସ ଯୋଜନା	ବୁକ ପ୍ରଶାସନ	ନାହିଁ
୪	ମରୁଡ଼ି ପ୍ରଶମନ	ଉତ୍ତରଗୃହ	ବୁକ ପ୍ରଶାସନ	ନାହିଁ
୫	ଅନ୍ୟାନ୍ୟ	ନାହିଁ	ନାହିଁ	ନାହିଁ

୭.୩ ମଧ୍ୟମ ଅବଧି ପ୍ରଶମନ ଯୋଜନା (୨-୩ ବର୍ଷ):

କ୍ର.ନଂ	ଗ୍ରାମ ନାମ	ଆବଶ୍ୟକ କାର୍ଯ୍ୟକ୍ରମ	କାର୍ଯ୍ୟକାରୀ ବିଭାଗ	ମତାମତ
୧	ସମସ୍ତ ଗ୍ରାମ	ପ୍ରଧାନ ମନ୍ତ୍ରୀ ଆବାସ ଯୋଜନା	ବୁକ ପ୍ରଶାସନ	ନାହିଁ
୨	ସମସ୍ତ ଗ୍ରାମ	କେନାଲ ଦ୍ୱାରା ସଠିକ ଭାବେ ଜଳ ପରିଚାଳନା	ବୁକ ପ୍ରଶାସନ	ନାହିଁ
୩	ସମସ୍ତ ଗ୍ରାମ	ନିର୍ଦ୍ଦିଷ୍ଟ ଯୋଜନା	ବୁକ ପ୍ରଶାସନ	ନାହିଁ
୪	ସମସ୍ତ ଗ୍ରାମ	ଉତ୍ତରଗୃହ	ବୁକ ପ୍ରଶାସନ	ନାହିଁ
୫		ଅନ୍ୟାନ୍ୟ	ନାହିଁ	ନାହିଁ

୭.୪ ଦୀର୍ଘକାଳୀନ ପ୍ରଶମନ ଯୋଜନା:

କ୍ର.ନଂ	ଗ୍ରାମ ନାମ	ଆବଶ୍ୟକ କାର୍ଯ୍ୟକ୍ରମ	କାର୍ଯ୍ୟକାରୀ ବିଭାଗ	ମତାମତ
୧	ସମସ୍ତ ଗ୍ରାମ	ପ୍ରଧାନ ମନ୍ତ୍ରୀ ଆବାସ ଯୋଜନା	ବୁକ ପ୍ରଶାସନ	ନାହିଁ
୨	ସମସ୍ତ ଗ୍ରାମ	କେନାଲ ଦ୍ୱାରା ସଠିକ ଭାବେ ଜଳ ପରିଚାଳନା	ବୁକ ପ୍ରଶାସନ	ନାହିଁ
୩	ସମସ୍ତ ଗ୍ରାମ	ନିର୍ଦ୍ଦିଷ୍ଟ ଯୋଜନା	ବୁକ ପ୍ରଶାସନ	ନାହିଁ
୪	ସମସ୍ତ ଗ୍ରାମ	ଉତ୍ତରଗୃହ	ବୁକ ପ୍ରଶାସନ	ନାହିଁ

୭.୫ ବିକାଶ ଯୋଜନା ଏବଂ ବିପର୍ଯ୍ୟୟ ପ୍ରଣାମନ:

କ୍ର.ନଂ	କାର୍ଯ୍ୟକାରୀ ଥିବା ବିପର୍ଯ୍ୟୟ ପ୍ରଣାମନ କାର୍ଯ୍ୟକ୍ରମ	ବିକାଶ ଯୋଜନା / କାର୍ଯ୍ୟକ୍ରମ	କାର୍ଯ୍ୟକାରୀ ଅଧିକାରୀ	ବିଭାଗ/ ବିଭାଗ
୧	ଗ୍ରାମ ରାସ୍ତାର ଉନ୍ନତି କାରଣ (ପଙ୍କା)	ପଙ୍କା ରାସ୍ତା	PWD	
୨	ପଙ୍କା ଘର, ବଖରା (10X10)	ଆମ ଗାଁ ଆମ ବିକାଶ	ରୁକ୍	
୩	ପାନୀୟ ଜଳର ସୁବିଧା	ପାନୀୟ ଜଳର ସୁବିଧା	ରୁକ୍	

୭.୬ ଗ୍ରାମ ପଞ୍ଚାୟତ ବିକାଶ ଯୋଜନା (GPDMP) ରେ ବିପର୍ଯ୍ୟୟ ପରିଚାଳନା ଯୋଜନାର ଏକୀକରଣ:

ଓଡ଼ିଶାର ଭୌଗୋଳିକ ଅବସ୍ଥିତି ଓଡ଼ିଶାକୁ ଏକ ପ୍ରାକୃତିକ ବିପର୍ଯ୍ୟୟ ରାଜ୍ୟ ଭାବେ ପରିଗଣିତ କରିଅଛି । ପୂର୍ବ ଅନୁଭୂତିକୁ ଓ ଅଭିଜ୍ଞତାକୁ ପାଥେୟକରି ବିପର୍ଯ୍ୟୟ ପ୍ରଣାମନ, ପୂର୍ବ ପ୍ରସ୍ତୁତି ଏବଂ ପ୍ରାକ ସୂଚନା କ୍ଷେତ୍ରରେ ଓଡ଼ିଶା ପୂର୍ବପେକ୍ଷା ଅନେକ ଅଗ୍ରଗତି କରିଛି । ଏହି ପରିପ୍ରେକ୍ଷୀରେ ବିପର୍ଯ୍ୟୟ ପରିଚାଳନା ନିମନ୍ତେ ଗ୍ରାମ ପଞ୍ଚାୟତ ସ୍ତରୀୟ ଯୋଜନା ପ୍ରସ୍ତୁତି, ପ୍ରାକୃତିକ ଓ ମନୁଷ୍ୟକୃତ ବିପର୍ଯ୍ୟୟର ସଠିକ ମୁକାବିଲା କରିବା ଅର୍ଥାତ ବିପର୍ଯ୍ୟୟ ପୂର୍ବପ୍ରସ୍ତୁତି, ପୁନଃନିର୍ମାଣ, ପୁନଃନିବାସ ଏବଂ ପ୍ରଣାମନ ଦିଗରେ କାମରେ ଲାଗିବ । ବିପର୍ଯ୍ୟୟ ପରିଚାଳନା, ଗୋଷ୍ଠୀସ୍ତରୀୟ ବିପର୍ଯ୍ୟୟ ହ୍ରାସକାରଣ, ବିପର୍ଯ୍ୟୟ ସମୟରେ ସୁରକ୍ଷା ଓ ନିରାପତ୍ତା, ପ୍ରାଥମିକ ଚିକିତ୍ସା ଏବଂ ସହାନ ଓ ଉଦ୍ଧାର କାର୍ଯ୍ୟକୌଶଳ ସମ୍ବନ୍ଧୀୟ ତାଲିମ ପ୍ରଦାନ କରାଗଲେ ଉପଯୁକ୍ତ ସମୟରେ ଲୋକଙ୍କ କାମରେ ଆସିପାରିବ । ବାତ୍ୟା ଓ ବନ୍ୟା ପରିସ୍ଥିତି ଉପୁଜିବା ପୂର୍ବରୁ ଆଶ୍ରୟସ୍ଥଳୀ ସ୍ତରୀୟ ମକ ଡ୍ରିଲ କରାଗଲେ ଆଶ୍ରୟସ୍ଥଳୀ ଟାଙ୍କିଫୋର୍ସ ମାନେ ବିପର୍ଯ୍ୟୟ ସମୟରେ ଲୋକମାନଙ୍କୁ ନିରାପଦ ସ୍ଥାନକୁ ସ୍ଥାନାନ୍ତରଣ କରିପାରିବେ, ଧନଜୀବନ କ୍ଷୟକ୍ଷତି ନ ହେବା ପାଇଁ ସେମାନେ ଗୋଷ୍ଠୀସ୍ତରୀୟ ସଭାମାନ କରି ସଚେତନତା ସୃଷ୍ଟି କରିବେ । ତାପ ସମୟରେ ବର୍ଷ ପରିମାଣ କମ ହେତୁ ସାଧାରଣତଃ ମରୁଡି ପରିସ୍ଥିତି ଉପସ୍ଥିତ । ଏହାର ସଫଳ ମୁକାବିଲା ପାଇଁ ବିଭିନ୍ନ ବିଭାଗ ସହ ସମନ୍ୱୟ ରକ୍ଷା କରି ଉପଯୁକ୍ତ ପଦକ୍ଷେପ ନିଆଯାଇପାରିବ । ଅର୍ଥାତ ପ୍ରସ୍ତୁତ ଗ୍ରାମ ପଞ୍ଚାୟତ ବିପର୍ଯ୍ୟୟ ପରିଚାଳନା ଯୋଜନା କୁ ତୁରନ୍ତ କାର୍ଯ୍ୟକାରୀ କଲେ ଗୋଷ୍ଠୀ ସ୍ତରୀୟ ବିପର୍ଯ୍ୟୟ ପରିଚାଳନା କ୍ଷେତ୍ରରେ ନିର୍ଣ୍ଣାୟକ ପରିବର୍ତ୍ତନ ଆଣିବ ।

ସଂଲଗ୍ନ

ଗୁରୁତ୍ୱପୂର୍ଣ୍ଣ ଯୋଗାଯୋଗ ବିବରଣୀ (ଅଧିକାରୀ):

କ୍ର.ନଂ	ନାମ	ପଦବୀ	କାର୍ଯ୍ୟାଳୟ ବିଭାଗ	ଫୋନ୍ ନଂ
୧	ଅଶୀଷ ତ୍ରିପାଠୀ	ବୁକ୍ ଉତ୍ତରଣ ଅଧିକାରୀ	ପଞ୍ଚାୟତ ସମିତି କୋଶାଗୁମୁଡ଼ା	୯୦୪୦୮୧୮୪୫୮
୨	ସୁବ୍ରତ ବେହେରା	ତହସିଲଦାର	ପଞ୍ଚାୟତ ସମିତି କୋଶାଗୁମୁଡ଼ା	୯୪୩୮୭୨୨୨୪୫୫
୩	ଅଦିତ୍ୟ ଭଟ୍ଟା	ଏମ.ଓ.ଆଇ.	ପଞ୍ଚାୟତ ସମିତି କୋଶାଗୁମୁଡ଼ା	୭୫୦୪୪୭୧୨୦୨
୪	ସୋମ୍ୟ ନାୟକ	ବୁକ୍ ସାମାଜିକ ସୁରକ୍ଷା ଅଧିକାରୀ	ପଞ୍ଚାୟତ ସମିତି କୋଶାଗୁମୁଡ଼ା	୭୦୦୮୦୨୨୫୮୦
୫	ସୁବ୍ରତ ବେହେରା	ଆର.ଆଇ./ଏ.ଆର.ଆଇ	ପଞ୍ଚାୟତ ସମିତି କୋଶାଗୁମୁଡ଼ା	୯୪୩୮୭୨୨୨୪୫୫
୬	ରଘୁତା ମାଳୀ	ବି.ଭି.ଓ	ପଞ୍ଚାୟତ ସମିତି କୋଶାଗୁମୁଡ଼ା	୯୯୩୭୭୧୫୨୧୦
୭	ନିଳାଦ୍ରୀକାନ୍ତ ଗିରି	ବି.ଏ.ଓ	ପଞ୍ଚାୟତ ସମିତି କୋଶାଗୁମୁଡ଼ା	୯୩୩୮୩୯୨୩୫୨
୮	ସଞ୍ଜୟ ମହାକୁଡ଼	ପି.ଇ.ଓ	ପଞ୍ଚାୟତ ସମିତି କୋଶାଗୁମୁଡ଼ା	୭୦୦୮୫୪୮୭୦୭
୯	ଯମୁନା ଭଟ୍ଟା	ସି.ଡି.ପି.ଓ	ପଞ୍ଚାୟତ ସମିତି କୋଶାଗୁମୁଡ଼ା	୯୪୩୭୭୮୦୭୦୧
୧୦	ତ୍ରିଲୋଚନ ଚନ୍ଦ୍ରଶେଖର	ଜି.ପି.ଇ.ଓ	ପଞ୍ଚାୟତ ସମିତି କୋଶାଗୁମୁଡ଼ା	୯୪୩୭୫୫୭୭୩୯
୧୧	ଅମରେଶ ନାୟକ	ଏ.ଇ.ଇ, ଆର.ଡବ୍ଲ୍ୟୁ.ଏସ.ଏସ	ପଞ୍ଚାୟତ ସମିତି କୋଶାଗୁମୁଡ଼ା	୮୦୯୩୨୮୨୨୮୫
୧୨	ରାଜେଶ ଶବର	ଏମ.ଆଇ	ପଞ୍ଚାୟତ ସମିତି କୋଶାଗୁମୁଡ଼ା	୭୦୦୮୭୫୦୦୮୩

ଗୁରୁତ୍ୱପୂର୍ଣ୍ଣ ଯୋଗାଯୋଗ ବିବରଣୀ (ଖାର୍ଚ୍ଚ ସଦସ୍ୟ):

କ୍ର.ନଂ	ନାମ	ଖାର୍ଚ୍ଚ	ଗ୍ରାମ	ଫୋନ୍ ନଂ
୧	ଜନକ ଭଟ୍ଟା	୦୧	କେ ସେମଲା	୮୨୪୯୭୯୧୪୮୭
୨	କମଳ ପୂଜାରୀ	୦୩	କେ ସେମଲା	୯୩୪୮୦୯୭୭୮୮

ଗୁରୁତ୍ୱପୂର୍ଣ୍ଣ ଯୋଗାଯୋଗ ବିବରଣୀ (ଯାନ / ଡଙ୍ଗା ମାଲିକ):

କ୍ର.ନଂ	ନାମ	ପଦବୀ	କାର୍ଯ୍ୟାଳୟ ବିଭାଗ	ଫୋନ୍ ନଂ
୧	ସନା ଭଟ୍ଟା	ଗ୍ରାମବାସୀ	କେ ସେମଲା ଗ୍ରାମ ପଞ୍ଚାୟତ	୯୦୭୮୧୧୫୫୩୮
୨	ମେଘନାଦ ପୂଜାରୀ	ଗ୍ରାମବାସୀ	କେ ସେମଲା ଗ୍ରାମ ପଞ୍ଚାୟତ	୯୩୪୮୭୧୭୭୦୫

